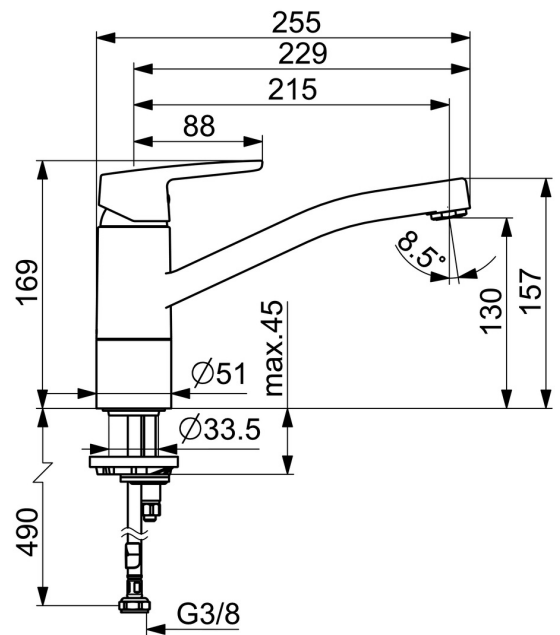
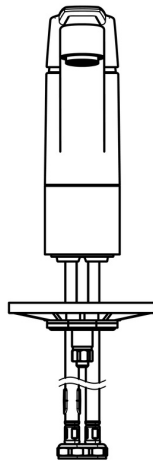
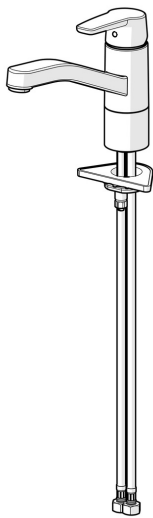


EAN: 4057304018404
static.hansa.com/5148229300046



- ECO Building, Housing
- Monocomando, Cold Start
- Montaggio d'appoggio
- Cromo
- Bocca orientabile, Opzione di limitazione del raggio di rotazione
- Rompigetto Standard
- Leva/Manopola monocomando, Leva con simbolo F+C
- Limitatore di temperatura, Limitatore di temperatura regolabile, Variante a risparmio energetico (Cold Start) - Acqua fredda in posizione centrale
- Cartuccia a dischi ceramici $\varnothing 35\text{mm}$ (Eco)
- Collegamento con flessibili
- Ottone DZR



Dati tecnici

Caratteristiche flusso

Eco-flusso di portata a 3 bar	2.7 l/min
Portata 3 bar	3.4 l/min
Portata 3 bar (con limitatore di flusso)	3.4 l/min

Caratteristiche tecniche

Misura DN (dimensione nominale)	DN15
Fornitura di acqua calda	max. +70°C
Pressione di esercizio	0.5-10 bar
Misura della connessione	G3/8
Projection	215 mm
Backflow prevention (EN1717)	AA
Materiale	Ottone

Norme

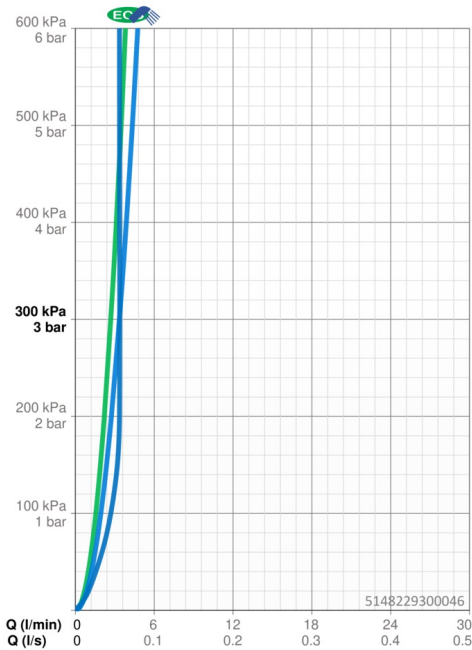
Standard EN	EN 817
Classe di rumorosità	I (ISO 3822)

Certificati/Dichiarazioni

KIWA	K6116/08
DVGW	NW-6506BP0361
EPD	S-P-06396

Sostenibilità

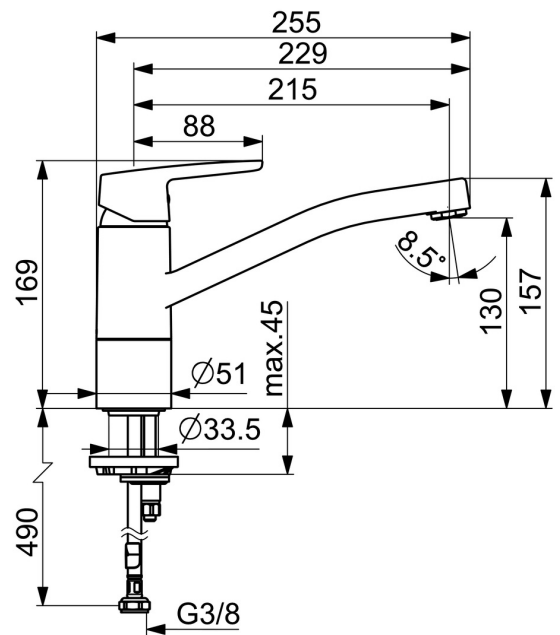
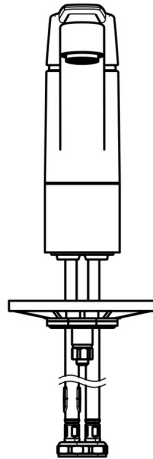
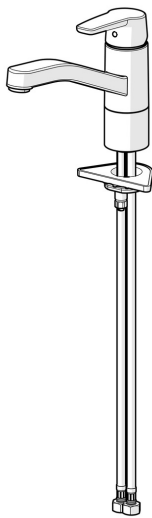
EPD module A1 (kg CO2 eq.)	7,18
EPD module A2 (kg CO2 eq.)	0,34
EPD module A3 (kg CO2 eq.)	3,16
EPD module A1-A3 (kg CO2 eq.)	10,67
EPD module A4 (kg CO2 eq.)	0,21
EPD module B7 (kg CO2 eq.)	1063,80
EPD module C2 (kg CO2 eq.)	0,02
EPD module C3 (kg CO2 eq.)	0,02
EPD module C4 (kg CO2 eq.)	0,32
EPD module D (kg CO2 eq.)	-6,03



EAN: 4057304018428
static.hansa.com/5148229300066



- ECO Building, Housing
- Monocomando, Cold Start
- Montaggio d'appoggio
- Cromo
- Bocca orientabile, Opzione di limitazione del raggio di rotazione
- Rompigetto Standard
- Leva/Manopola monocomando, Leva con simbolo F+C
- Limitatore di temperatura, Limitatore di temperatura regolabile, Variante a risparmio energetico (Cold Start) - Acqua fredda in posizione centrale
- Cartuccia a dischi ceramici $\varnothing 35\text{mm}$ (Eco)
- Collegamento con flessibili
- Ottone DZR



Dati tecnici

Caratteristiche flusso

Eco-flusso di portata a 3 bar	4.0 l/min
Portata 3 bar	6.0 l/min
Portata 3 bar (con limitatore di flusso)	6.0 l/min

Caratteristiche tecniche

Misura DN (dimensione nominale)	DN15
Fornitura di acqua calda	max. +70°C
Pressione di esercizio	0.5-10 bar
Misura della connessione	G3/8
Projection	215 mm
Backflow prevention (EN1717)	AA
Materiale	Ottone

Norme

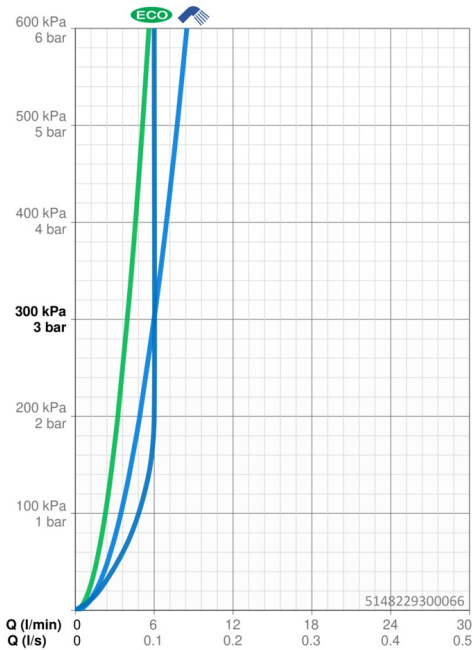
Standard EN	EN 817
Classe di rumorosità	I (ISO 3822)

Certificati/Dichiarazioni

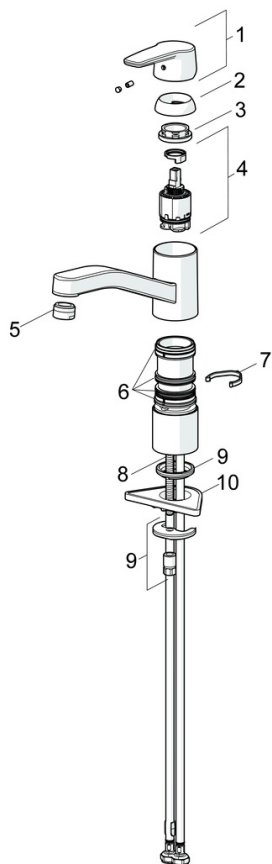
KIWA	K6116/08
DVGW	NW-6506BP0361
EPD	S-P-06396

Sostenibilità

EPD module A1 (kg CO2 eq.)	7,33
EPD module A2 (kg CO2 eq.)	0,35
EPD module A3 (kg CO2 eq.)	3,22
EPD module A1-A3 (kg CO2 eq.)	10,89
EPD module A4 (kg CO2 eq.)	0,22
EPD module B7 (kg CO2 eq.)	1560,24
EPD module C2 (kg CO2 eq.)	0,02
EPD module C3 (kg CO2 eq.)	0,02
EPD module C4 (kg CO2 eq.)	0,33
EPD module D (kg CO2 eq.)	-6,16



Parti di ricambio



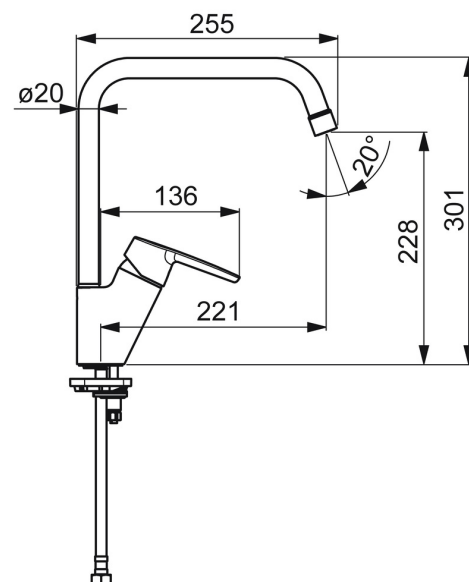
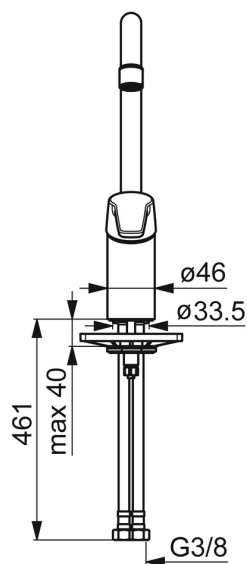
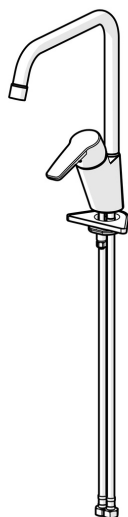
SP51482293(2020)

	Nome	Codice
01	Leva Cromo	59914417
02	Cappuccio, 33x3 mm Cromo	59912504
03	Dado di fissaggio, M37x1, SW30	1005680V
04	Cartuccia, 3.5 Classic	59913075
05	Aereatore, M24x1 STD HC A Cromo	59902366
06	Kit di guarnizione	1001264V
07	Vite per bloccaggio bocca, 120°	59914489
08	Viti di fissaggio, M8x1, L=140	59912474
09	Set di fissaggio	59910749
10	Base per fissaggio	59910008

EAN: 4057304018411
static.hansa.com/5270220300046



- ECO Building
- Monocomando, Cold Start
- Montaggio d'appoggio
- Cromo
- Bocca orientabile, Opzione di limitazione del raggio di rotazione
- Rompigetto Standard
- Leva/Manopola monocomando, Leva con simbolo F+C
- Limitatore di temperatura, Limitatore di temperatura regolabile, Variante a risparmio energetico (Cold Start) - Acqua fredda in posizione centrale
- Cartuccia a dischi ceramici $\varnothing 35\text{mm}$ (Eco)
- Collegamento con flessibili



Dati tecnici

Caratteristiche flusso

Eco-flusso di portata a 3 bar	2.7 l/min
Portata 3 bar	3.4 l/min
Portata 3 bar (con limitatore di flusso)	3.4 l/min

Caratteristiche tecniche

Misura DN (dimensione nominale)	DN15
Fornitura di acqua calda	max. +70°C
Pressione di esercizio	0.5-10 bar
Misura della connessione	G3/8
Projection	221 mm
Backflow prevention (EN1717)	AA
Materiale	Ottone

Norme

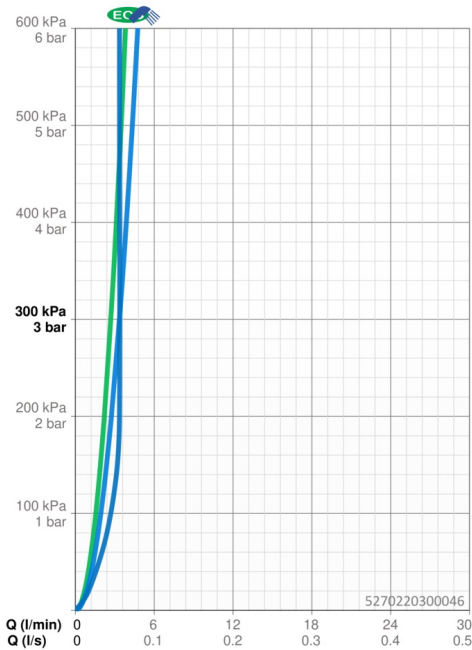
Standard EN	EN 817
Classe di rumorosità	I (ISO 3822)

Certificati/Dichiarazioni

EPD	S-P-06396
-----	-----------

Sostenibilità

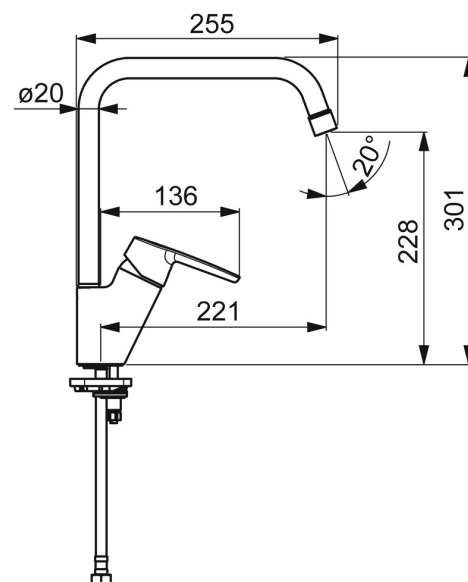
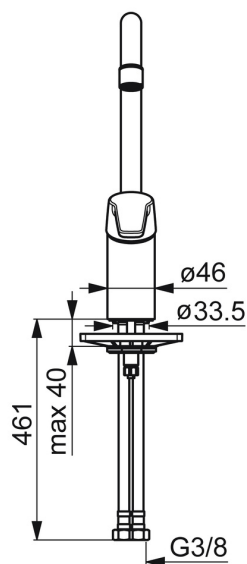
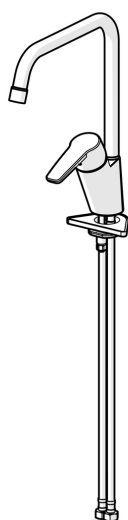
EPD module A1 (kg CO2 eq.)	6,04
EPD module A2 (kg CO2 eq.)	0,29
EPD module A3 (kg CO2 eq.)	2,66
EPD module A1-A3 (kg CO2 eq.)	8,98
EPD module A4 (kg CO2 eq.)	0,18
EPD module B7 (kg CO2 eq.)	1063,80
EPD module C2 (kg CO2 eq.)	0,01
EPD module C3 (kg CO2 eq.)	0,01
EPD module C4 (kg CO2 eq.)	0,27
EPD module D (kg CO2 eq.)	-5,08



EAN: 4057304018435
static.hansa.com/5270220300066



- ECO Building, Housing
- Monocomando, Cold Start
- Montaggio d'appoggio
- Cromo
- Bocca orientabile, Opzione di limitazione del raggio di rotazione
- Rompigetto Standard
- Leva/Manopola monocomando, Leva con simbolo F+C
- Limitatore di temperatura, Variante a risparmio energetico (Cold Start) - Acqua fredda in posizione centrale
- Cartuccia a dischi ceramici $\varnothing 35\text{mm}$ (Eco)
- Collegamento con flessibili



Dati tecnici

Caratteristiche flusso

Eco-flusso di portata a 3 bar	4.5 l/min
Portata 3 bar	6.0 l/min
Portata 3 bar (con limitatore di flusso)	6.0 l/min

Caratteristiche tecniche

Misura DN (dimensione nominale)	DN15
Fornitura di acqua calda	max. +70°C
Pressione di esercizio	0.5-10 bar
Misura della connessione	G3/8
Projection	221 mm
Backflow prevention (EN1717)	AA
Materiale	Ottone

Norme

Standard EN	EN 817
Classe di rumorosità	I (ISO 3822)

Certificati/Dichiarazioni

EPD	S-P-06396
-----	-----------

Sostenibilità

EPD module A1 (kg CO2 eq.)	6,04
EPD module A2 (kg CO2 eq.)	0,29
EPD module A3 (kg CO2 eq.)	2,66
EPD module A1-A3 (kg CO2 eq.)	8,98
EPD module A4 (kg CO2 eq.)	0,18
EPD module B7 (kg CO2 eq.)	1773,00
EPD module C2 (kg CO2 eq.)	0,01
EPD module C3 (kg CO2 eq.)	0,01
EPD module C4 (kg CO2 eq.)	0,27
EPD module D (kg CO2 eq.)	-5,08

