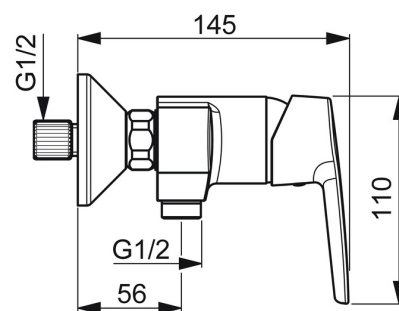
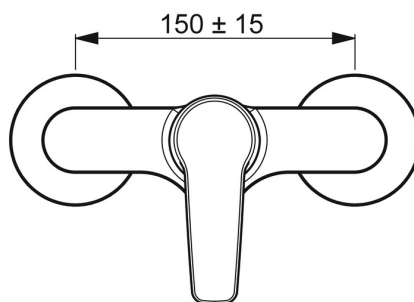
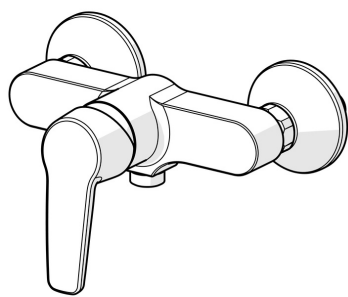


EAN: 4057304004025
static.hansa.com/51450163



- Soluzioni doccia
- Monocomando
- Montaggio a parete
- Cromo
- Leva con simbolo F+C, Leva/Manopola monocomando
- Limitatore di temperatura, Limitatore di temperatura regolabile
- Valvola/e di non ritorno, Cartuccia a dischi ceramici \varnothing 35mm
- Raccordi a S eccentrici
- Ottone DZR



Dati tecnici

Caratteristiche flusso

Portata 3 bar

16.8 l/min

Caratteristiche tecniche

Misura DN (dimensione nominale)

DN15

Fornitura di acqua calda

max. +80°C

Pressione di esercizio

0.5-10 bar

Misura della connessione

G3/4

Profondità di installazione

CC150 ± 15 mm

Backflow prevention (EN1717)

EB

Materiale

Ottone

Norme

Standard EN

EN 817

Classe di rumorosità

I(ISO 3822)

Certificati/Dichiarazioni

KIWA

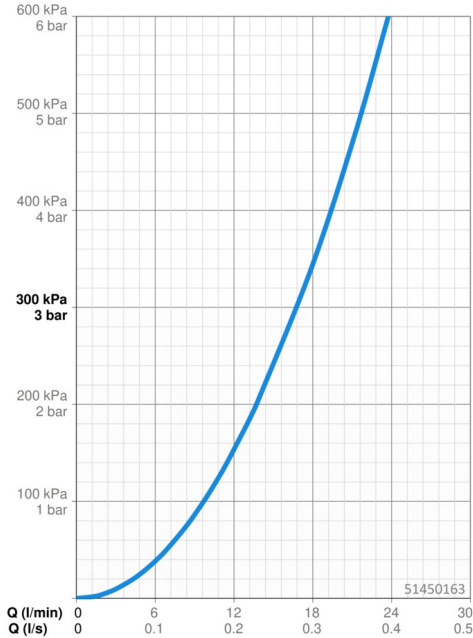
K6116/08

DVGW

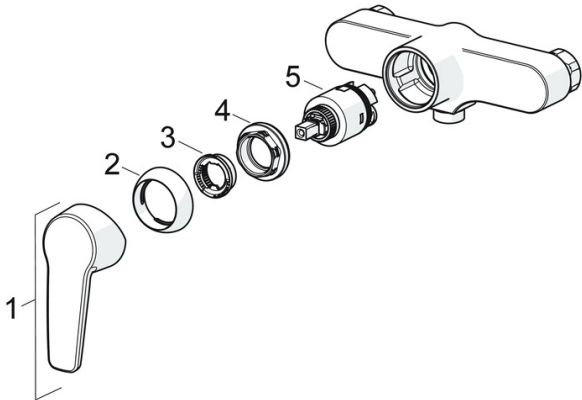
NW-6506BP0361

ABP

PA-IX 38494/IB



Parti di ricambio



SP51450163

	Nome	Codice
01	Leva Cromo	59914417
02	Cappuccio, 33x3 mm Cromo	59912504
03	Temperature adjustment limiter	59912325
04	Dado di fissaggio, M40x1	1003409V
05	Cartuccia, 3.5 Classic	59913075
N.I.	Dado di collegamento, G3/4, AF30	59902230
N.I.	Eccentrico, G3/4xG1/2 Cromo	59904793
N.I.	Valvola antiriflusso	59905714
N.I.	Accessione	59913400