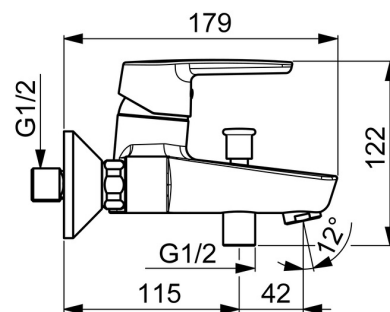
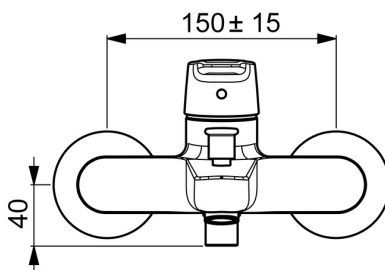
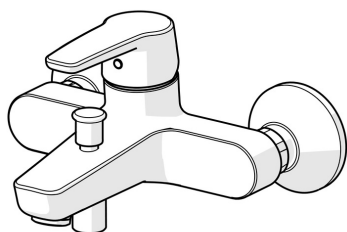


EAN: 4057304002939
static.hansa.com/51442193



- Vasca & doccia
- Monocomando
- Montaggio a parete
- Cromo
- Bocca fissa
- Rompigetto Standard
- Leva con simbolo F+C, Leva/Manopola monocomando
- Deviatore pull, Riposizionamento automatico
- Limitatore di temperatura, Limitatore di temperatura regolabile
- Valvola/e di non ritorno, Cartuccia a dischi ceramici ϕ 35mm
- Raccordi a S eccentrici
- Ottone DZR



Dati tecnici

Caratteristiche flusso

Portata 3 bar20.4 / 19.2 l/min

Caratteristiche tecniche

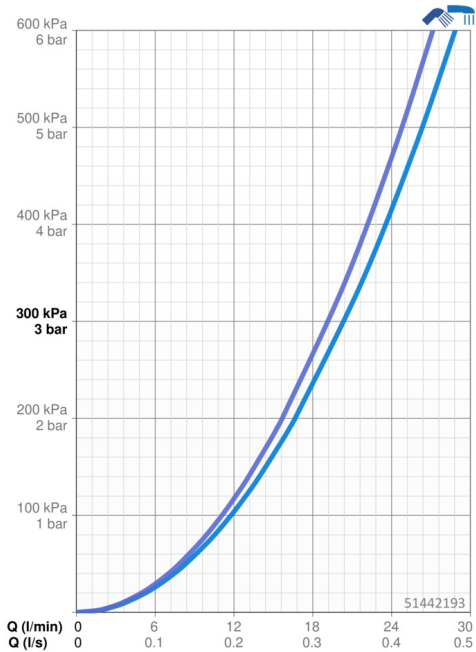
| | |
|---------------------------------|---------------|
| Misura DN (dimensione nominale) | DN15 |
| Fornitura di acqua calda | max. +80°C |
| Pressione di esercizio | 0.5-10 bar |
| Misura della connessione | G3/4 |
| Profondità di installazione | CC150 ± 15 mm |
| Projection | 157 mm |
| Backflow prevention (EN1717) | EB |
| Materiale | Ottone |

Norme

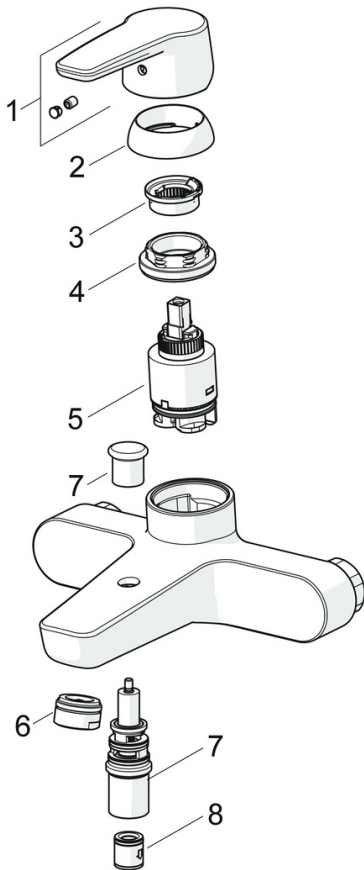
| | |
|----------------------|-------------|
| Standard EN | EN 817 |
| Classe di rumorosità | I(ISO 3822) |

Certificati/Dichiarazioni

| | |
|------|-----------------|
| KIWA | K6116/08 |
| DVGW | NW-6506BP0361 |
| ABP | PA-IX 38493/IDB |



Parti di ricambio



SP51442193

| | Nome | Codice |
|----|--------------------------------|----------|
| 01 | Leva Cromo | 59914417 |
| 02 | Cappuccio, 33x3 mm Cromo | 59912504 |
| 03 | Temperature adjustment limiter | 59912325 |
| 04 | Dado di fissaggio, M40x1 | 1003409V |
| 05 | Cartuccia, 3.5 Classic | 59913075 |
| 06 | Areatore, M24x1 D Cromo | 59911829 |
| 07 | Deviatore | 59912706 |
| 08 | Valvola antiriflusso | 59905714 |