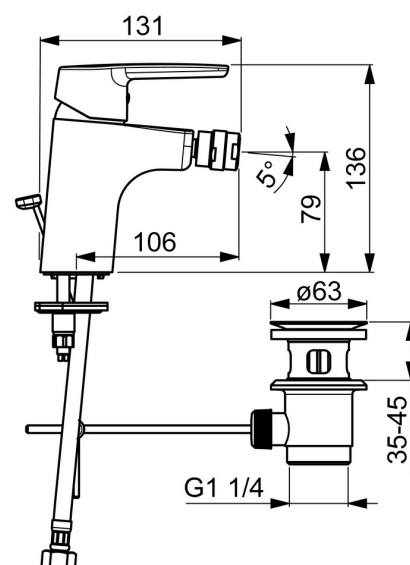
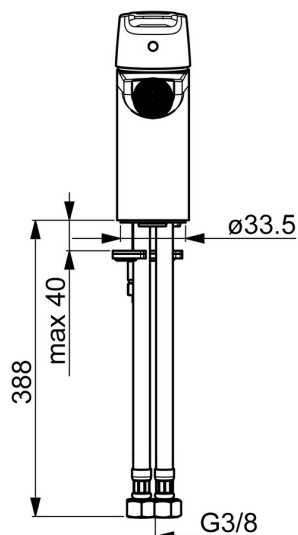
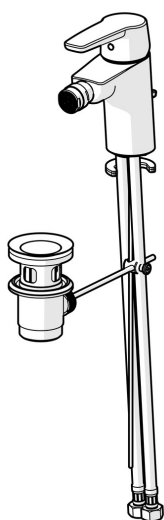


EAN: 4057304004018
static.hansa.com/51433293



- Bidet
- Monocomando
- Montaggio d'appoggio
- Cromo
- Bocca fissa
- PCA® portata costante indipendentemente dalle variazioni di pressione, Rompigetto a snodo sferico
- Leva con simbolo F+C, Leva/Manopola monocomando
- Piletta di scarico con astina saltarello
- Limitatore di temperatura, Limitatore di temperatura regolabile
- Cartuccia a dischi ceramici $\varnothing 35\text{mm}$
- Collegamento con flessibili
- Ottone DZR, Sistema di installazione rapida



Dati tecnici

Caratteristiche flusso

Portata 3 bar (con limitatore di flusso)

6.0 l/min

Caratteristiche tecniche

Misura DN (dimensione nominale)

DN15

Fornitura di acqua calda

max. +70°C

Pressione di esercizio

0.5-10 bar

Misura della connessione

G3/8

Projection

106 mm

Materiale

Ottone

Norme

Standard EN

EN 817

Classe di rumorosità

I (ISO3822)

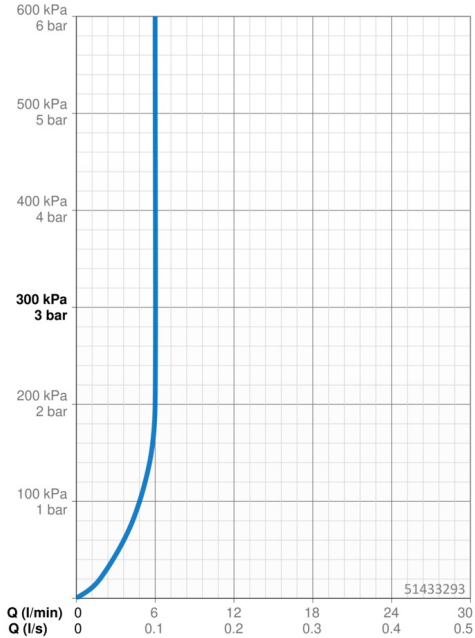
Certificati/Dichiarazioni

KIWA

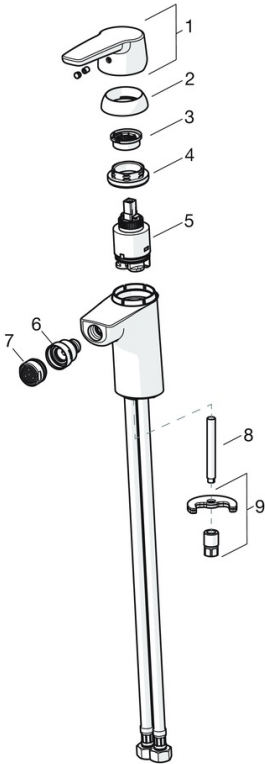
K6116/08

DVGW

NW-6506BP0361



Parti di ricambio



SP51433293

	Nome	Codice
01	Leva Cromo	59914417
02	Cappuccio, 33x3 mm Cromo	59912504
03	Temperature adjustment limiter	59912325
04	Dado di fissaggio, M40x1	1003409V
05	Cartuccia, 3.5 Classic	59913075
06	Aeratore per miscelatore bidet	59910952
07	Aereatore, M24x1, 6 l/min Cromo	59913727
08	Viti di fissaggio, M8x1, L=140	59912474
09	Set di fissaggio	59910749
N.I.	Scarico a saltarello, (2019-) Cromo	59914764