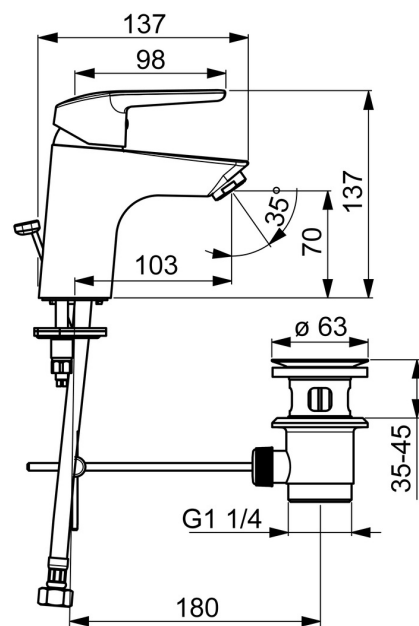
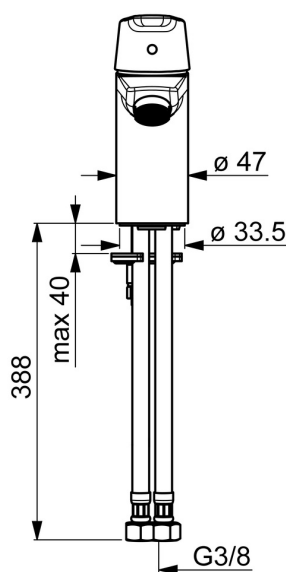
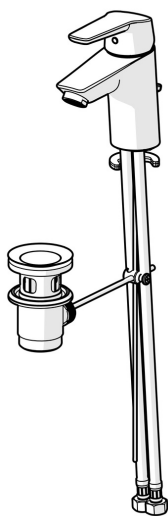


EAN: 4057304009242
static.hansa.com/5140229400486

- Wastafel
- Eengreeps, Cold Start
- Wastafelmontage
- Chroom
- Vaste uitloop
- Hendel met warm-koud-aanduiding, Eengreeps bediend
- Afvoergarnituur met trekstang
- Temperatuurbegrenzer, Energiebesparings variant (Cold Start) - Koud water in de middenstand, Temperatuurbegrenzer (achteraf instelbaar)
- ø 35 mm keramisch Eco binnenwerk voor debiet en temperatuur instelling
- Flexibele aansluitslang(en)
- Rapid-montagesysteem



Technische gegevens

Doorstromingseigenschappen

Verlaagde doorstroomhoeveelheid bij 3 bar	4.8 l/min
Doorstroomhoeveelheid bij 3 bar	12.0 l/min

Technische eigenschappen

DN-maat	DN15
Warmwatertoevoer	max. +70°C
Werkdruk	0.5-10 bar
Aansluitmaat	G3/8
Projection	103 mm
Materiaal	brass

Voorschriften

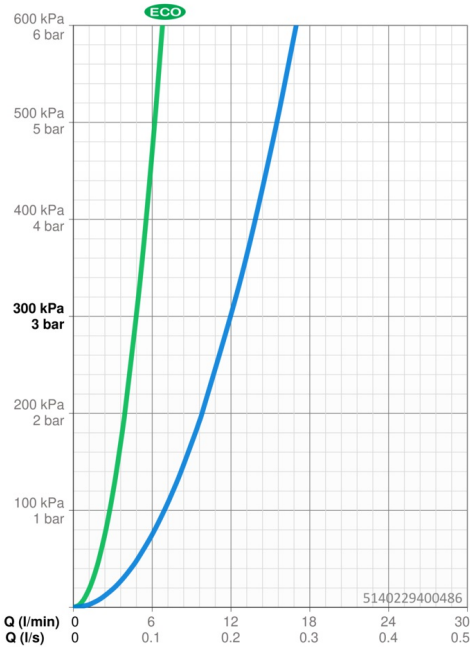
EN-norm	EN 817
Geluidsklasse	I (ISO 3822)

Toestemmingen en Verklaringen

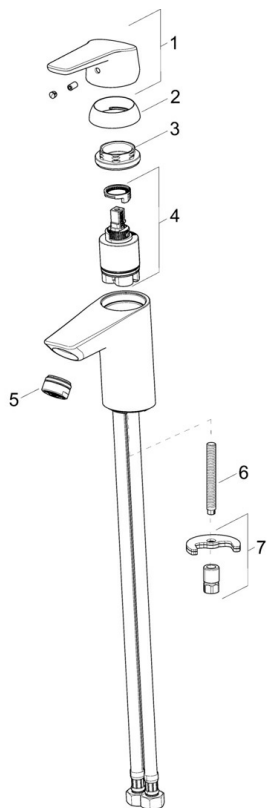
Verklaring van overeenstemming	DoC
EPD	S-P-06391

Duurzaamheid

EPD module A1 (kg CO2 eq.)	7,89
EPD module A2 (kg CO2 eq.)	0,38
EPD module A3 (kg CO2 eq.)	0,75
EPD module A1-A3 (kg CO2 eq.)	9,01
EPD module A4 (kg CO2 eq.)	0,25
EPD module B7 (kg CO2 eq.)	1483,20
EPD module C2 (kg CO2 eq.)	0,02
EPD module C3 (kg CO2 eq.)	0,02
EPD module C4 (kg CO2 eq.)	0,07
EPD module D (kg CO2 eq.)	-6,41



Reserveonderdelen



SP5140229400486

	Naam	Code
01	Hendel Chroom Stopgezet	59914564
02	Kap, 33x3 mm Chroom	59912504
03	Schroefring, M40x1	1003409V
04	Binnenwerk, 3.5 cold start	59913953
05	Mousseur, M24x1 Chroom	79900048
06	Bevestigingsschroeven, M8x1, L=140	59912474
07	Bevestigingsset	59910749
N.I.	Wastegarnituur, (2019-) Chroom	59914764