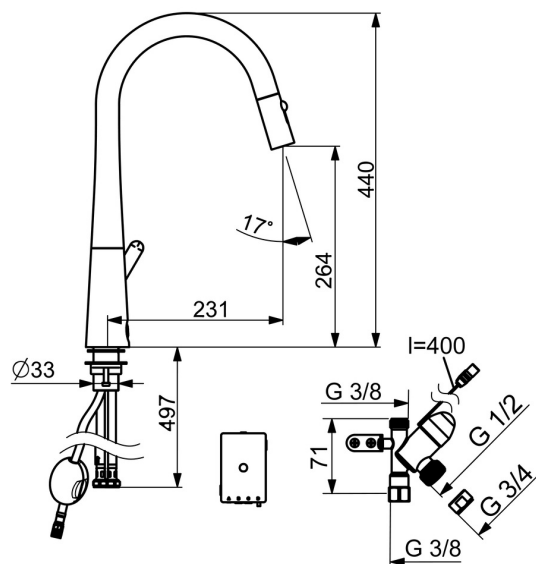
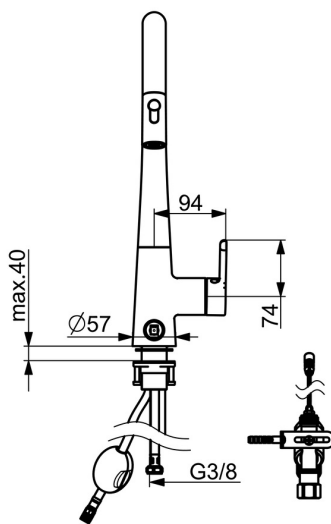
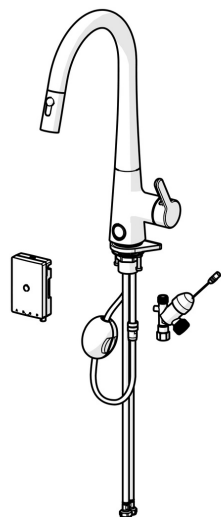


EAN: 4057304007101
static.hansa.com/51372283



- Cucina
- Leva laterale, Alimentazione a batteria, Valvola per lavastoviglie, Bluetooth®
- Montaggio d'appoggio
- Cromo
- Bocca orientabile, Bocca estraibile, Opzione di limitazione del raggio di rotazione
- Valvola d'arresto elettronica per lavastoviglie
- Leva con simbolo F+C, Leva/Manopola monocomando
- Limitatore di temperatura
- Cartuccia a dischi ceramici Ø 40mm, Filtro/i anti-impurità
- Valvola elettromagnetica, Elemento di controllo, Indicatori luminosi, Indicazione batteria scarica
- Collegamento con flessibili
- 2 getti



Dati tecnici

Caratteristiche flusso

| | |
|--|-----------|
| Portata 3 bar | 9.6 l/min |
| Perdita di pressione con portata (0,2 l/s) | 3 bar |

Caratteristiche tecniche

| | |
|---------------------------------|------------|
| Misura DN (dimensione nominale) | DN15 |
| Fornitura di acqua calda | max. +70°C |
| Pressione di esercizio | 0.5-10 bar |
| Misura della connessione | G3/8 |
| Projection | 231 mm |
| Backflow prevention (EN1717) | EB |
| Materiale | Ottone |

Impostazioni software

| | |
|---|------------|
| Tempo di apertura del rubinetto della lavastoviglie | 4 h / 12 h |
|---|------------|

Caratteristiche elettroniche

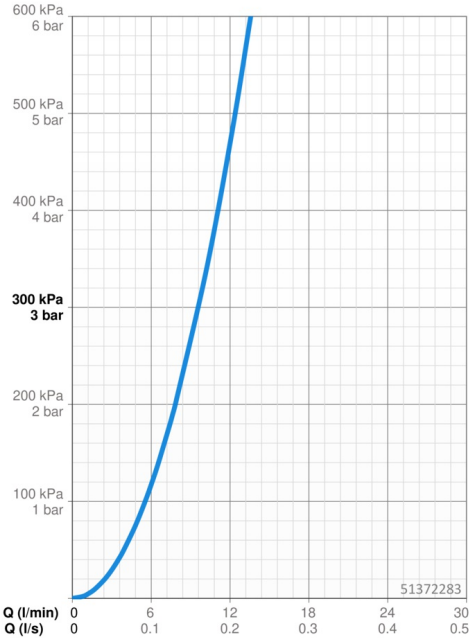
| | |
|-------------------|----------------------|
| Batteria | AA 1.5 V Lithium x 2 |
| Bluetooth version | 5.x (D060577) |

Norme

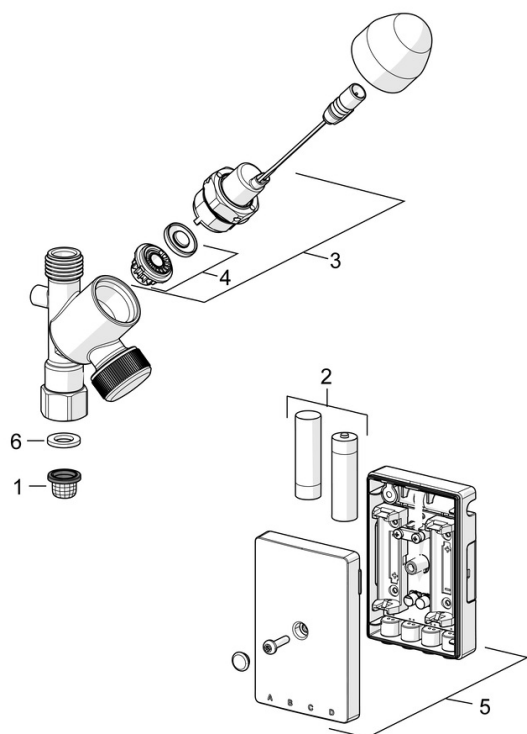
| | |
|----------------------|---|
| Direttiva EU | C € Radio Equipment Directive 2014/53/EU , Low Voltage Directive 2014/35/EU , EMC Directive 2014/30/EU , RoHS Directive 2011/65/EU |
| Standard EN | EN 817, EN 15091, ETSI EN 301 489-1 V1.9.2 , ETSI EN 300 328 v2.2.2 , EN 61000-6-1:2007 , EN 61000-6-3:2007+A1:2011+AC:2012 , EN 60335-1:2012+A11+A13+A14+A14+A2+A15:2021, Part 19.11.4 |
| Classe di rumorosità | I (ISO 3822) |
| Classe di protezione | IP 55 |

Certificati/Dichiarazioni

| | |
|--------|----------------------|
| UN38.3 | UN38-3 Energizer L91 |
|--------|----------------------|

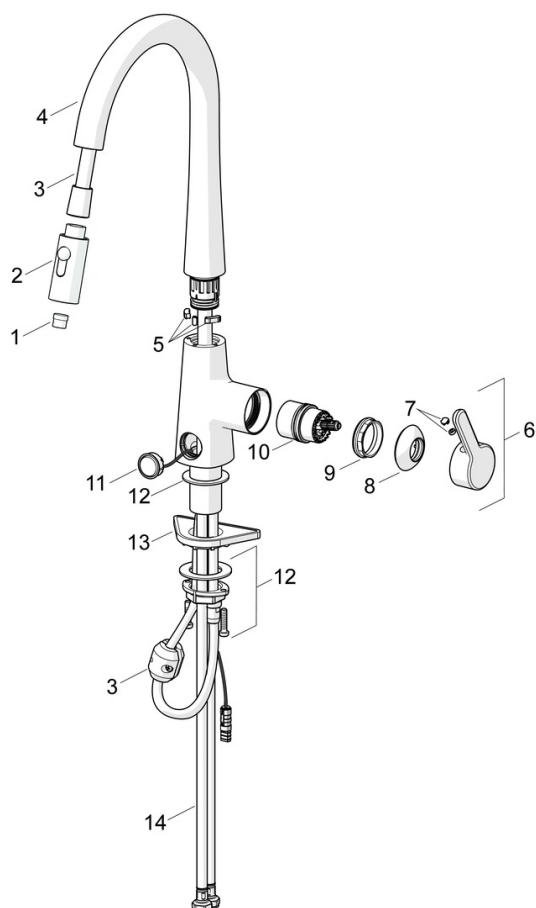


Parti di ricambio



SP0116D

| | Nome | Codice |
|----|----------------------------------|----------|
| 01 | Filtro per impurità | 59914085 |
| 02 | Batteria, 1,5 V AA Lithium | 59914136 |
| 03 | Valvola magnetica, 3 V | 59914338 |
| 04 | Membrana per valvola magnetica | 1006500V |
| 04 | Membrana Fuori produzione | 59914126 |
| 05 | Unità di comando, 3 V, Bluetooth | 1005266V |
| 06 | Giunto, 18,5/12x2 EPD | 59914692 |



SP51362283

| | Nome | Codice |
|----|--|----------|
| 01 | Areatore | 59914583 |
| 02 | Shower head Cromo | 59914584 |
| 03 | Tubo flessibile, L=1500, G1/2-M14x1 | 59914690 |
| 04 | Bocca Cromo Fuori produzione | 59914689 |
| 05 | Vite per bloccaggio bocca, 60°/0° Fuori produzione | 59914281 |
| 06 | Leva Cromo | 59914652 |
| 07 | Tappo | 59914341 |
| 08 | Cappuccio Cromo | 59914649 |
| 09 | Dado di fissaggio, M42x1,5, SW 38 | 59914128 |
| 10 | Cartuccia | 59914665 |
| 11 | Pulsante, 3 V Cromo | 1004296V |
| 12 | Set di fissaggio | 59913371 |
| 13 | Base per fissaggio | 59910008 |
| 14 | Cannette flessibili, L=550, G3/8-M10x1 LH | 59914691 |