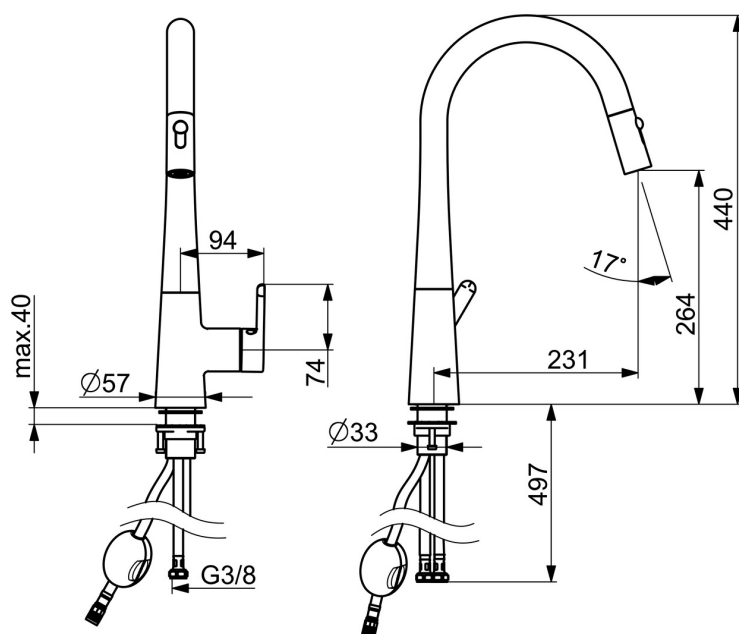
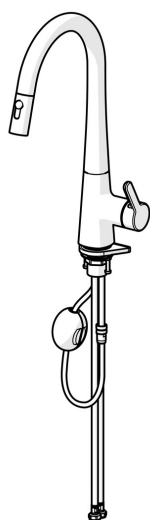


EAN: 4057304007057
static.hansa.com/51362283



- Cucina
- Leva laterale
- Montaggio d'appoggio
- Cromo
- Bocca orientabile, Bocca estraibile, Opzione di limitazione del raggio di rotazione
- Leva con simbolo F+C, Leva/Manopola monocomando
- Limitatore di temperatura
- Cartuccia a dischi ceramici $\varnothing 40\text{mm}$
- Collegamento con flessibili
- 2 getti



Dati tecnici

Caratteristiche flusso

Portata 3 bar	9.6 l/min
Perdita di pressione con portata (0,2 l/s)	3 bar

Caratteristiche tecniche

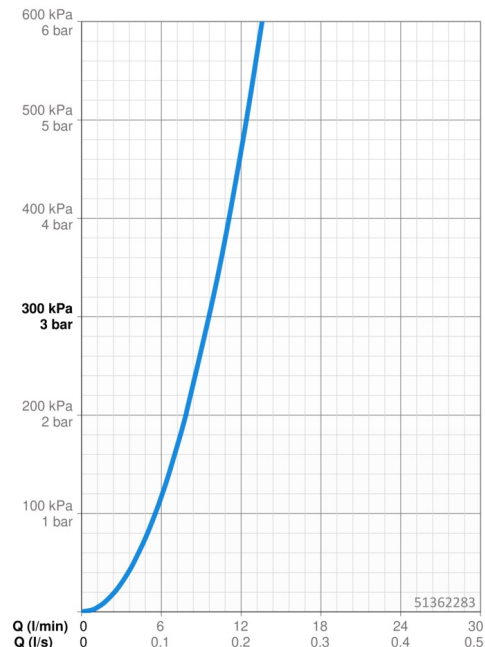
Misura DN (dimensione nominale)	DN15
Fornitura di acqua calda	max. +70°C
Pressione di esercizio	0.5-10 bar
Misura della connessione	G3/8
Projection	231 mm
Backflow prevention (EN1717)	EB
Materiale	Ottone

Norme

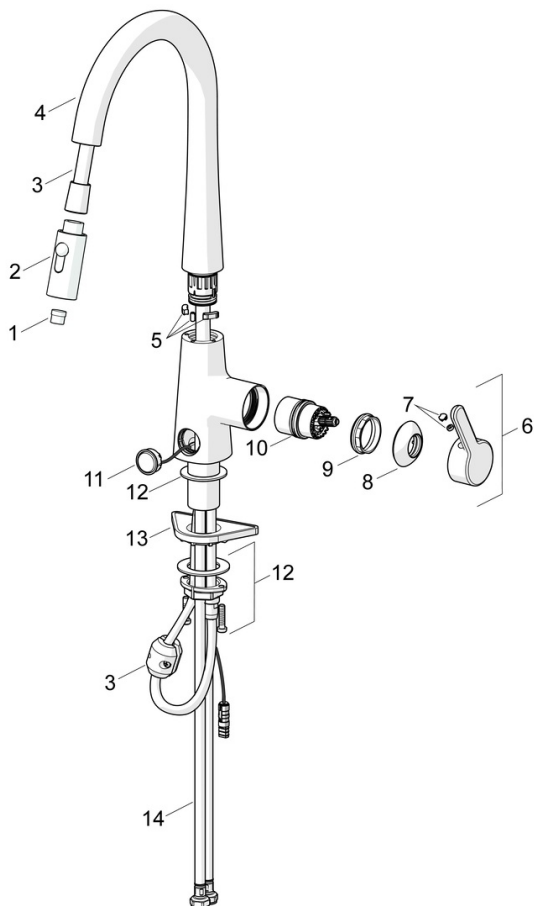
Standard EN	EN 817
Classe di rumorosità	I (ISO 3822)

Certificati/Dichiarazioni

DVGW	DW-6506DL0547
------	---------------



Parti di ricambio



SP51362283

	Nome	Codice
01	Aereatore	59914583
02	Shower head Cromo	59914584
03	Tubo flessibile, L=1500, G1/2-M14x1	59914690
04	Bocca Cromo Fuori produzione	59914689
05	Vite per bloccaggio bocca, 60°/0° Fuori produzione	59914281
06	Leva Cromo	59914652
07	Tappo	59914341
08	Cappuccio Cromo	59914649
09	Dado di fissaggio, M42x1.5, SW 38	59914128
10	Cartuccia	59914665
11	Pulsante, 3 V Cromo	1004296V
12	Set di fissaggio	59913371
13	Base per fissaggio	59910008
14	Cannette flessibili, L=550, G3/8-M10x1 LH	59914691