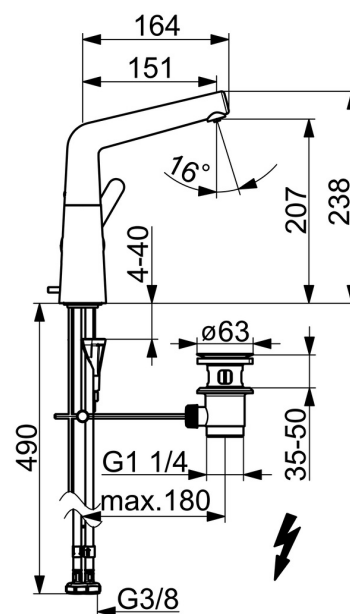
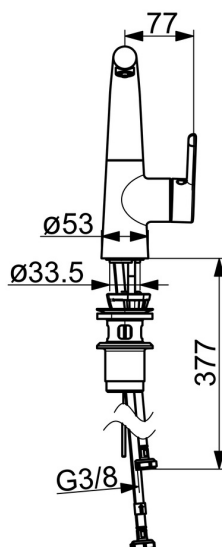
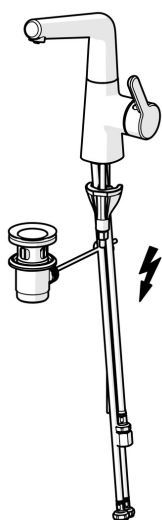


EAN: 4057304007538
static.hansa.com/51211183



- Umývadlo
- Jednopáková s bočným ovládaním, Pre beztlakové ohrievače vody
- Stojanková
- Chróm
- Otočné výtokové rameno, Možnosť obmedzenia rozsahu otáčania
- Aerátor s laminárnym prúdom vody, CASCADE® - aerátor
- Páka so symbolom teplej a studenej vody, Jedna ovládacia páka / rukoväť
- Odtoková garnitúra s tiahlom
- Ø 40 mm keramická kartuša pre ovládanie teploty a prietoku vody
- Flexibilné pripojovacie hadičky
- Telo batérie z mosadze DZR, 3S - inštalačný systém pre bezpečné a jednoduché upevnenie batérie



Technické údaje

Vlastnosti prietoku

Prietok pri tlaku 3 bar (s ovládačom prietoku)

6.0 l/min

Technické vlastnosti

Veľkosť DN (menovitý rozmer)

DN15

Dodávka teplej vody

max. +70°C

Pracovný tlak

0.5-5 bar

Spojovacia veľkosť

G3/8

Projection

151 mm

Spätná klapka (STN EN 1717)

AA

Materiál

Mosadz

Predpisy

Norma EN

EN 817

Trieda hlučnosti

I (ISO 3822)

Schválenia a Prehlásenia

EPD

S-P-06391

Udržateľnosť

EPD module A1 (kg CO2 eq.)

15,22

EPD module A2 (kg CO2 eq.)

0,73

EPD module A3 (kg CO2 eq.)

1,44

EPD module A1-A3 (kg CO2 eq.)

17,40

EPD module A4 (kg CO2 eq.)

0,48

EPD module B7 (kg CO2 eq.)

1854,00

EPD module C2 (kg CO2 eq.)

0,03

EPD module C3 (kg CO2 eq.)

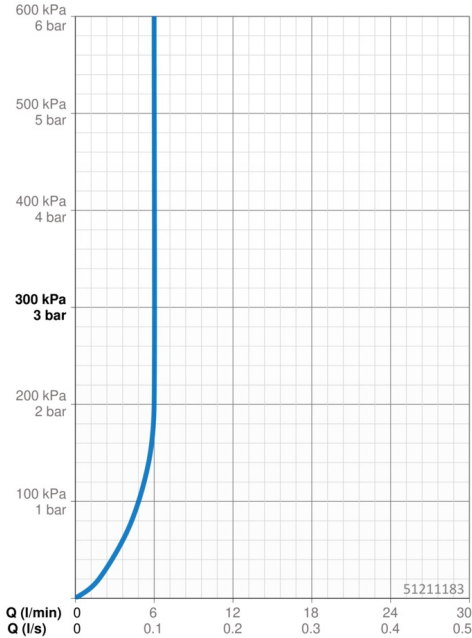
0,04

EPD module C4 (kg CO2 eq.)

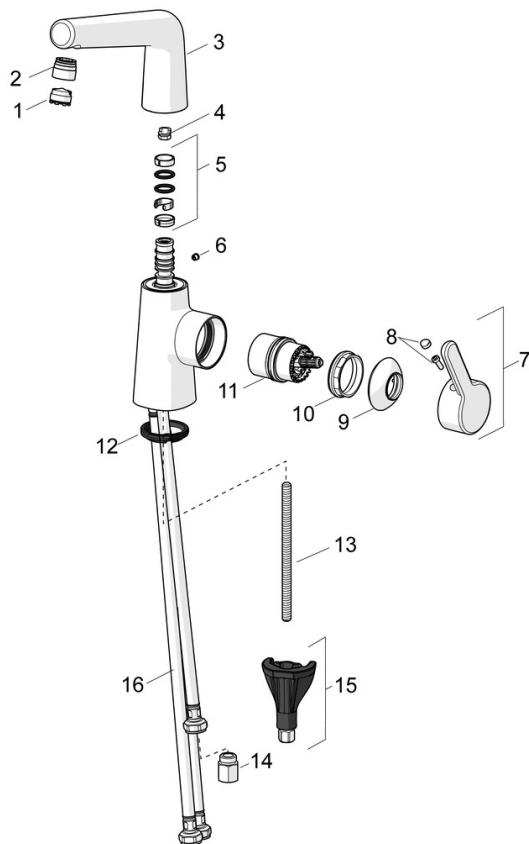
0,13

EPD module D (kg CO2 eq.)

-12,37



Náhradné diely



SP51211183

	Názov	Kód
01	Aerator, M18.5x1	59913489
02	Fitting ring for aerator	59914645
03	Výtokové rameno	1013094V
03	Výtokové rameno Ukončené	59914651
04	Obmedzovač, 60° / 0°	59914264
04	Obmedzovač, 120° Ukončené	59914429
05	Tesnenie sada	59914263
06	Vymedzovacia vložka	59913762
07	Ovládacia rukoväť	59914652
08	Záslepka	59914573
09	Krytka	59914649
10	Prítlačná matica, M42x1.5, SW 38	59914128
11	Kartuš, 4.0	59914670
12	Gumové tesnenie	59914591
13	Upevňovacia skrutka, M8x1, L=130	59914474
14	Regulátor prietoku, G3/8	59914666
15	Upevňovací set	59914475
16	Flexibilná hadička, L=550, G3/8-M8x1 LH	59914680