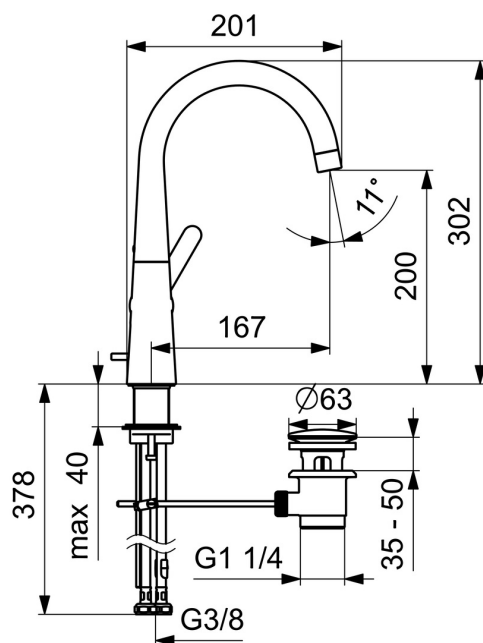
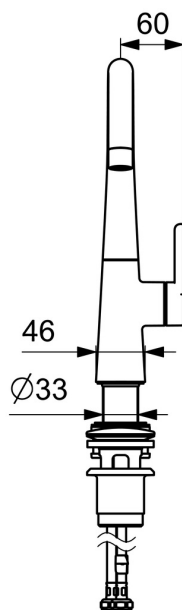
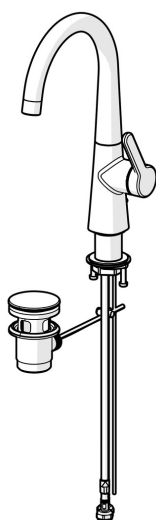


EAN: 4057304015083
static.hansa.com/51032293



- Lavabo
- Leva laterale
- Montaggio d'appoggio
- Cromo
- Bocca orientabile, Opzione di limitazione del raggio di rotazione
- PCA® portata costante indipendentemente dalle variazioni di pressione
- Leva/Manopola monocomando, Leva con simbolo F+C
- Piletta di scarico con astina saltarello
- Cartuccia a dischi ceramici $\varnothing 25\text{mm}$
- Collegamento con flessibili



Dati tecnici

Caratteristiche flusso

Portata 3 bar (con limitatore di flusso)

6.0 l/min

Caratteristiche tecniche

Misura DN (dimensione nominale)

DN15

Fornitura di acqua calda

max. +70°C

Pressione di esercizio

0.5-10 bar

Misura della connessione

G3/8

Projection

167 mm

Backflow prevention (EN1717)

AA

Materiale

Ottone

Norme

Standard EN

EN 817

Classe di rumorosità

I (ISO 3822)

Certificati/Dichiarazioni

DVGW

DW-6506DL0547

EPD

S-P-06391

Sostenibilità

EPD module A1 (kg CO2 eq.)

11,25

EPD module A2 (kg CO2 eq.)

0,54

EPD module A3 (kg CO2 eq.)

1,06

EPD module A1-A3 (kg CO2 eq.)

12,85

EPD module A4 (kg CO2 eq.)

0,36

EPD module B7 (kg CO2 eq.)

1854,00

EPD module C2 (kg CO2 eq.)

0,02

EPD module C3 (kg CO2 eq.)

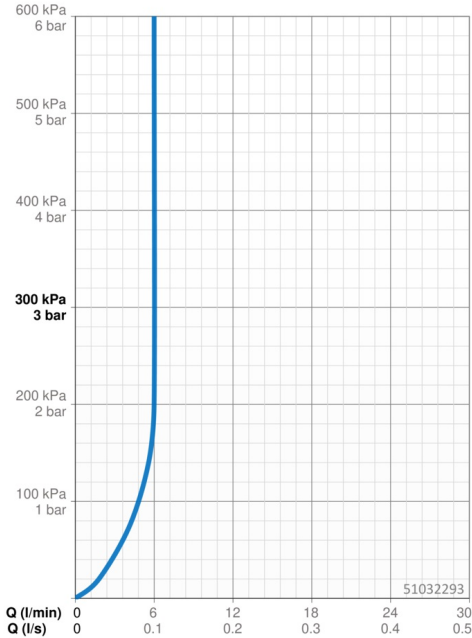
0,03

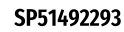
EPD module C4 (kg CO2 eq.)

0,10

EPD module D (kg CO2 eq.)

-9,14





© 2024 Hansa Armaturen GmbH - www.hansa.com - 25.04.2024