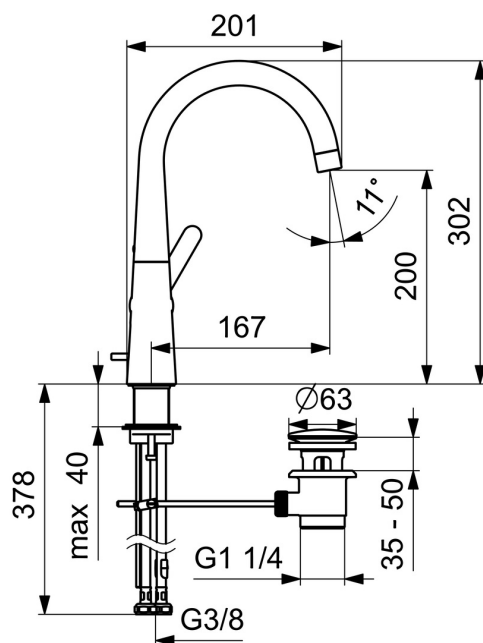
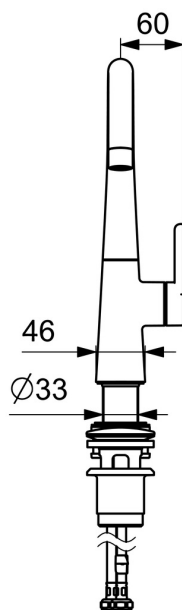
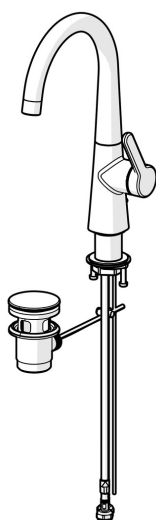


EAN: 4057304015083  
[static.hansa.com/51032293](https://static.hansa.com/51032293)



- Lavabo
- Leva laterale
- Montaggio d'appoggio
- Cromo
- Bocca orientabile, Opzione di limitazione del raggio di rotazione
- PCA® portata costante indipendentemente dalle variazioni di pressione
- Leva/Manopola monocomando, Leva con simbolo F+C
- Piletta di scarico con astina saltarello
- Cartuccia a dischi ceramici  $\varnothing 25\text{mm}$
- Collegamento con flessibili



Dati tecnici

Caratteristiche flusso

Portata 3 bar (con limitatore di flusso)

6.0 l/min

Caratteristiche tecniche

Misura DN (dimensione nominale)

DN15

Fornitura di acqua calda

max. +70°C

Pressione di esercizio

0.5-10 bar

Misura della connessione

G3/8

Projection

167 mm

Backflow prevention (EN1717)

AA

Materiale

Ottone

Norme

Standard EN

EN 817

Classe di rumorosità

I (ISO 3822)

Certificati/Dichiarazioni

DVGW

DW-6506DL0547

Dichiarazione di conformità

DoC

EPD

S-P-06391

Sostenibilità

EPD module A1 (kg CO2 eq.)

11,25

EPD module A2 (kg CO2 eq.)

0,54

EPD module A3 (kg CO2 eq.)

1,06

EPD module A1-A3 (kg CO2 eq.)

12,85

EPD module A4 (kg CO2 eq.)

0,36

EPD module B7 (kg CO2 eq.)

1854,00

EPD module C2 (kg CO2 eq.)

0,02

EPD module C3 (kg CO2 eq.)

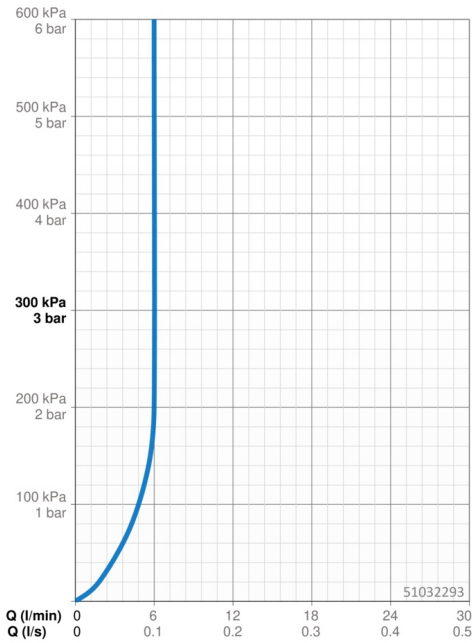
0,03

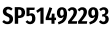
EPD module C4 (kg CO2 eq.)

0,10

EPD module D (kg CO2 eq.)

-9,14



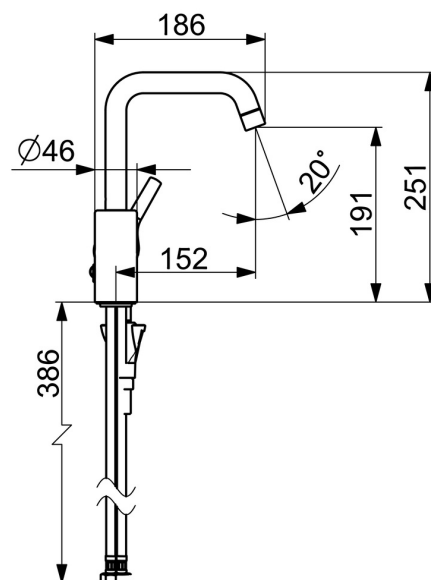
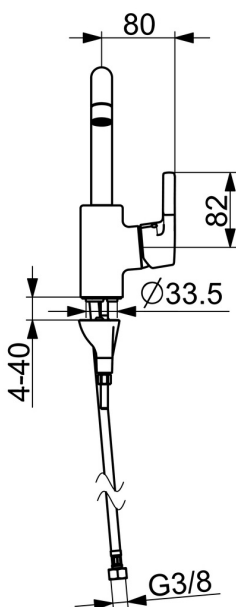
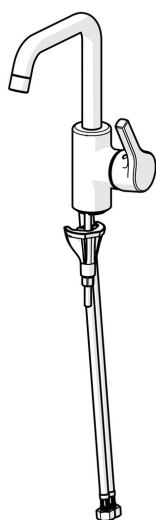


© 2024 Hansa Armaturen GmbH - [www.hansa.com](http://www.hansa.com) - 01.05.2024

EAN: 4057304012037  
[static.hansa.com/56432203](https://static.hansa.com/56432203)



- Lavabo
- Leva laterale
- Montaggio d'appoggio
- Cromo
- Bocca orientabile, Opzione di limitazione del raggio di rotazione
- PCA® portata costante indipendentemente dalle variazioni di pressione
- Leva con simbolo F+C, Leva/Manopola monocomando
- Limitatore di temperatura, Limitatore di temperatura regolabile
- Cartuccia a dischi ceramici Ø 35mm
- Collegamento con flessibili
- Ottone DZR, Installazione 3S
- Senza piletta di scarico



Dati tecnici

Caratteristiche flusso

Portata 3 bar (con limitatore di flusso)

6.0 l/min

Caratteristiche tecniche

Misura DN (dimensione nominale)

DN15

Fornitura di acqua calda

max. +80°C

Pressione di esercizio

0.5-10 bar

Misura della connessione

G3/8

Projection

152 mm

Backflow prevention (EN1717)

AA

Materiale

Ottone

Norme

Standard EN

EN 817

Classe di rumorosità

I (ISO3822)

Certificati/Dichiarazioni

DVGW

DW-6506CS0548

ABP

P-IX 38495/IA

Dichiarazione di conformità

DoC

EPD

S-P-06391

Sostenibilità

EPD module A1 (kg CO2 eq.)

8,71

EPD module A2 (kg CO2 eq.)

0,42

EPD module A3 (kg CO2 eq.)

0,82

EPD module A1-A3 (kg CO2 eq.)

9,95

EPD module A4 (kg CO2 eq.)

0,28

EPD module B7 (kg CO2 eq.)

1854,00

EPD module C2 (kg CO2 eq.)

0,02

EPD module C3 (kg CO2 eq.)

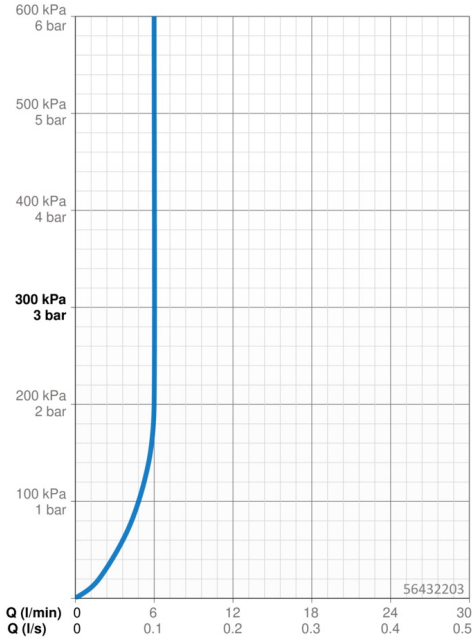
0,02

EPD module C4 (kg CO2 eq.)

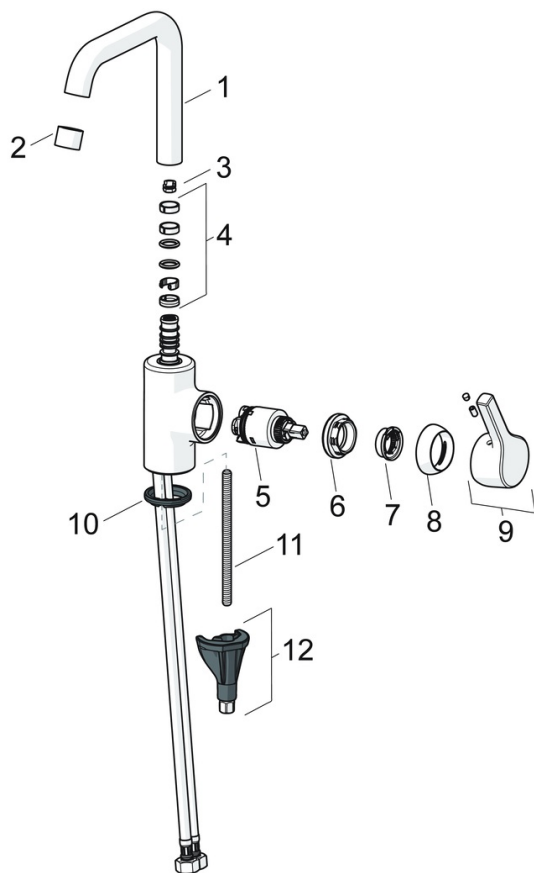
0,07

EPD module D (kg CO2 eq.)

-7,08



## Parti di ricambio



### SP56432203

	Nome	Codice
01	Bocca Cromo	59914427
02	Aeratore, 6 l/min Cromo	59914428
03	Vite per bloccaggio bocca, 60° / 0°	59914264
03	Vite per bloccaggio bocca, 120° Fuori produzione	59914429
04	Kit guarnizioni per bocca	59914431
05	Cartuccia, 3.5 Classic	59913075
06	Dado di fissaggio, M40x1	1003409V
07	Temperature adjustment limiter	59912325
08	Cappuccio, 33x3 mm Cromo	59912504
09	Leva Cromo	59914713
10	Rondella	59914591
11	Viti di fissaggio, M8x1, L=130	59914474
12	Set di fissaggio	59914475