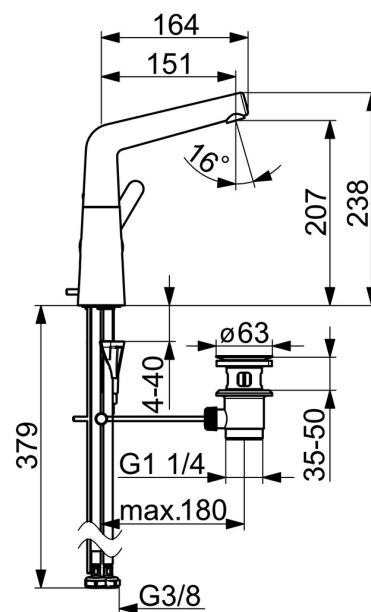
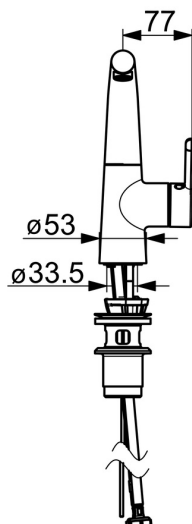
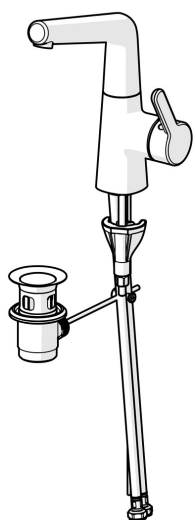


EAN: 4057304006388
static.hansa.com/51032283



- Wastafel
- Eengreeps, zijbediend
- Wastafelmontage
- Chroom
- Draaibare uitloop, Draaibereik beperkende optie
- PCA® mousseur voor een drukonafhankelijke doorstroom, CACHE® mousseur geïntegreerd in kraanhuis
- Hendel met warm-koud-aanduiding, Eengreeps bediend
- Afvoergarnituur met trekstang
- ø 40 mm keramisch binnenwerk voor debiet en temperatuur instelling
- Flexibele aansluitslang(en)
- Kraanhuis gemaakt van DZR messing, 3S-installatie



Technische gegevens

Doorstromingseigenschappen

Doorstroomhoeveelheid bij 3 bar (met debietregelaar)	6.0 l/min
Drukverlies bij doorstroomhoeveelheid (0,1 l/s)	1 bar

Technische eigenschappen

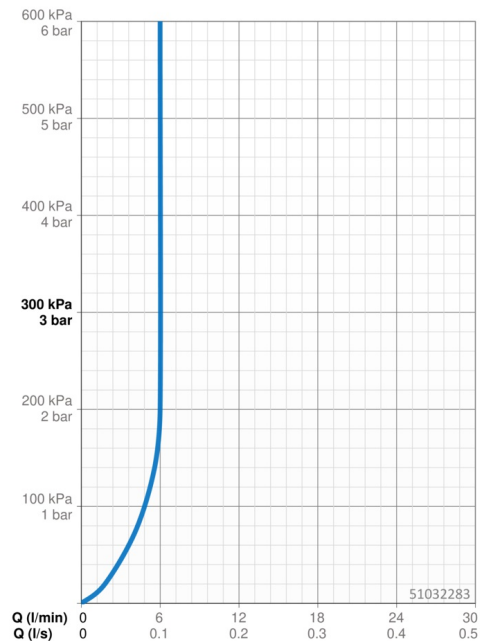
DN-maat	DN15
Warmwatertoevoer	max. +70°C
Werkdruk	0.5-10 bar
Aansluitmaat	G3/8
Projection	151 mm
Terugstroom beveiliging (EN1717)	AA
Materiaal	brass

Voorschriften

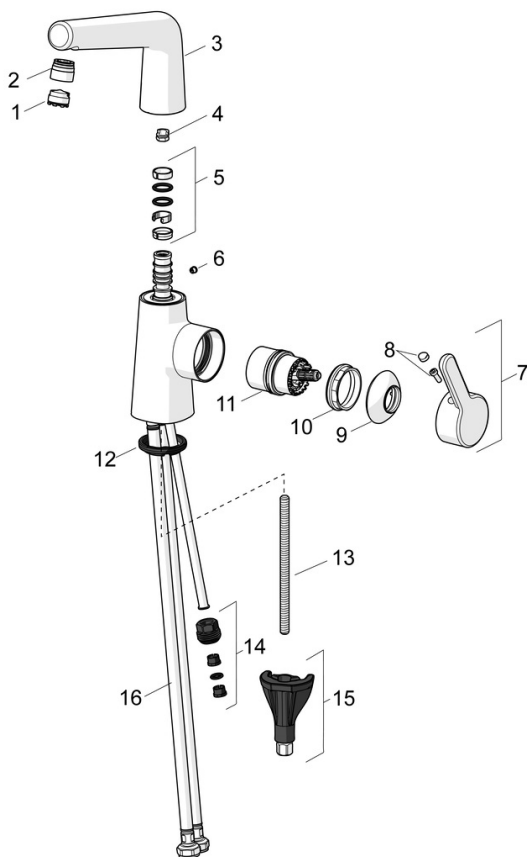
EN-norm	EN 817
Geluidsklasse	I (ISO 3822)

Toestemmingen en Verklaringen

DVGW	DW-6506DL0547
------	----------------------



Reserveonderdelen



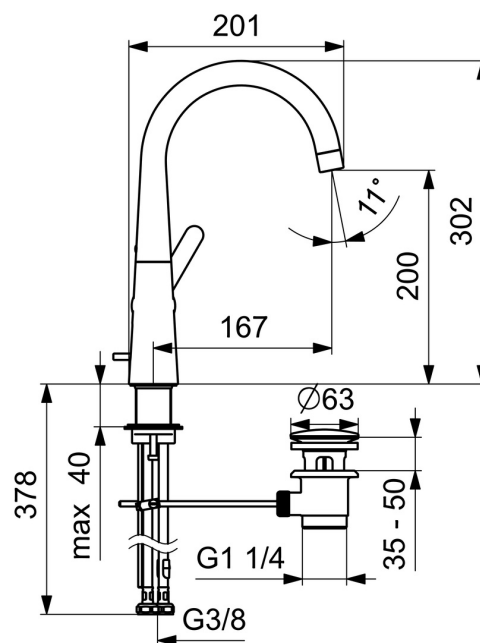
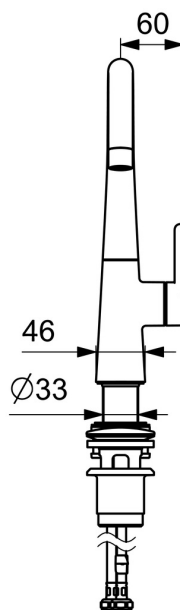
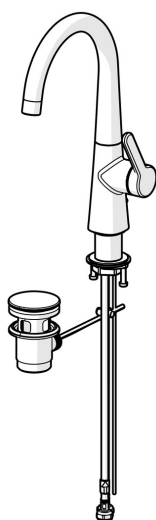
SP51032283

	Naam	Code
01	Mousseur, M18.5x1, TJ	59913366
02	Pasring voor schuimstraler Chroom	59914645
03	Uitloop Chroom	1013094V
03	Uitloop Chroom Stopgezet	59914651
04	Begrenzer, 60° / 0°	59914264
04	Begrenzer, 120° Stopgezet	59914429
05	Dichting	59914263
06	Binnendeel temperatuurhendel Chroom	59913762
07	Hendel Chroom	59914652
08	Sierdop	59914573
09	Kap Chroom	59914649
10	Schroefring, M42x1.5, SW 38	59914128
11	Binnenwerk	59914665
12	Wasser	59914591
13	Bevestigingsschroeven, M8x1, L=130	59914474
14	Nippel Stopgezet	59914133
15	Bevestigingsset	59914475
16	Flexibele aansluitingen, L=430, G3/8-M10x1, DN8 LH	59914653
N.I.	Wastegarnituur Chroom	59911441
N.I.	Trekstang Chroom	59913459

EAN: 4057304015083
static.hansa.com/51032293



- Wastafel
- Eengreeps, zijbediend
- Wastafelmontage
- Chroom
- Draaibare uitloop, Draaibereik beperkende optie
- PCA® mousseur voor een drukonafhankelijke doorstroom
- Eengreeps bediend, Hendel met warm-koud-aanduiding
- Afvoergarnituur met trekstang
- Ø 25 mm keramisch binnenwerk voor debiet en temperatuur instelling
- Flexibele aansluitslang(en)



Technische gegevens

Doorstromingseigenschappen

Doorstroomhoeveelheid bij 3 bar (met debietregelaar)

6.0 l/min

Technische eigenschappen

DN-maat

DN15

Warmwatertoevoer

max. +70°C

Werkdruk

0.5-10 bar

Aansluitmaat

G3/8

Projection

167 mm

Terugstroom beveiliging (EN1717)

AA

Materiaal

brass

Voorschriften

EN-norm

EN 817

Geluidsklasse

I (ISO 3822)

Toestemmingen en Verklaringen

DVGW

DW-6506DL0547

EPD

S-P-06391

Duurzaamheid

EPD module A1 (kg CO2 eq.)

11,25

EPD module A2 (kg CO2 eq.)

0,54

EPD module A3 (kg CO2 eq.)

1,06

EPD module A1-A3 (kg CO2 eq.)

12,85

EPD module A4 (kg CO2 eq.)

0,36

EPD module B7 (kg CO2 eq.)

1854,00

EPD module C2 (kg CO2 eq.)

0,02

EPD module C3 (kg CO2 eq.)

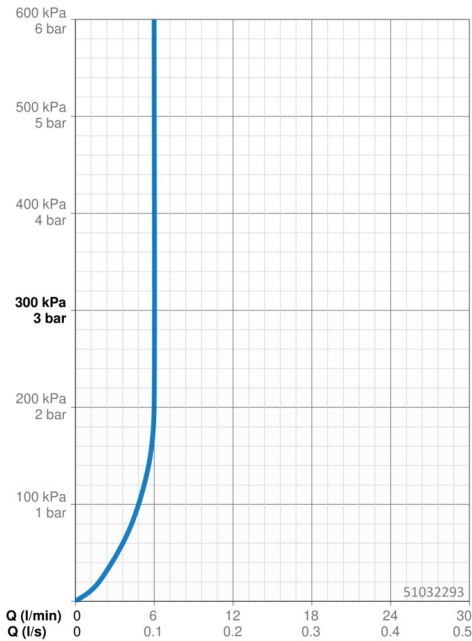
0,03

EPD module C4 (kg CO2 eq.)

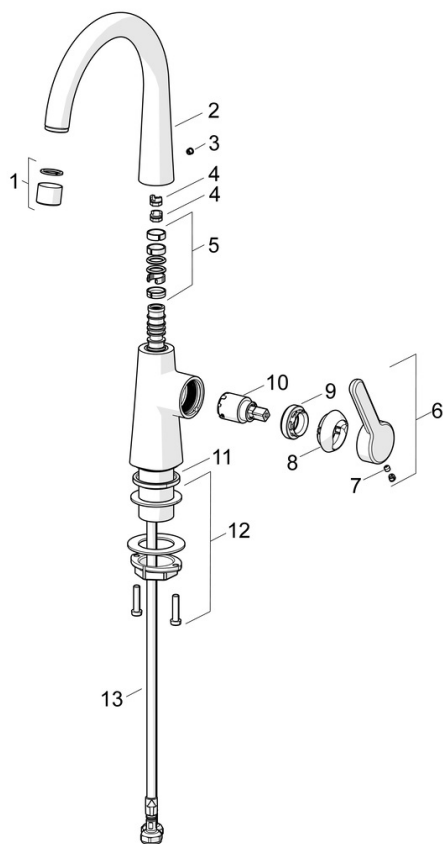
0,10

EPD module D (kg CO2 eq.)

-9,14



Reserveonderdelen



SP51492293

	Naam	Code
01	Mousseur, 6 l/min Chroom	59914428
02	Hoge uitloop Chroom Stopgezet	1007425V
02	Hoge uitloop Chroom	1013626V
03	Binnendeel temperatuurhendel Chroom	59913762
04	Begrenzer, 60° / 0°	59914264
04	Begrenzer, 120° Stopgezet	59914429
05	Dichting uitloop	59914431
06	Hendel Chroom Stopgezet	59914640
07	Schroef, M5x8, SW2.5	59904755
08	Kap Chroom	59914638
09	Schroefring, M32x1, SW24	59913958
10	Binnenwerk, 2.5	59913914
11	Wasser	59914650
12	Bevestigingsset	59913371
13	Flexibele aansluitingen, L=430, M8x1-G3/8 LH Stopgezet	59914466