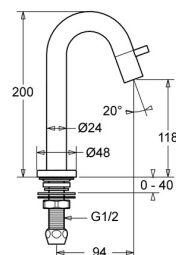
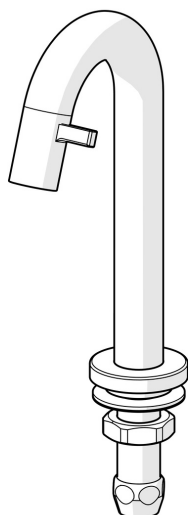


EAN: 4015474171718
static.hansa.com/50938101



- Settore pubblico e semipubblico, Settore industriale
- Monocomando
- Montaggio d'appoggio
- Cromo
- Bocca fissa
- Rompigetto integrato
- Leva/Manopola monocomando
- Vitone ceramico
- Flessibile unico per acqua fredda o premiscelata
- Ottone DZR
- Senza piletta di scarico



Dati tecnici

Caratteristiche flusso

| | |
|--------------------------------------------|-----------|
| Portata 3 bar | 6.0 l/min |
| Perdita di pressione con portata (0,1 l/s) | 3 bar |

Caratteristiche tecniche

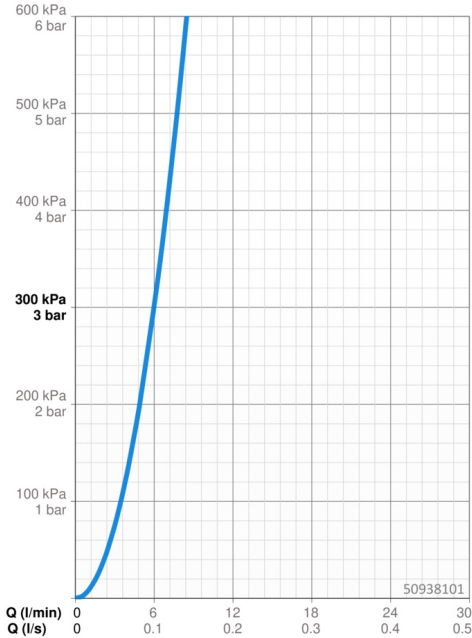
| | |
|---------------------------------|------------|
| Misura DN (dimensione nominale) | DN15 |
| Fornitura di acqua calda | max. +80°C |
| Pressione di esercizio | 0.5-10 bar |
| Misura della connessione | G1/2 |
| Projection | 94 mm |
| Backflow prevention (EN1717) | AA |
| Materiale | Ottone |

Norme

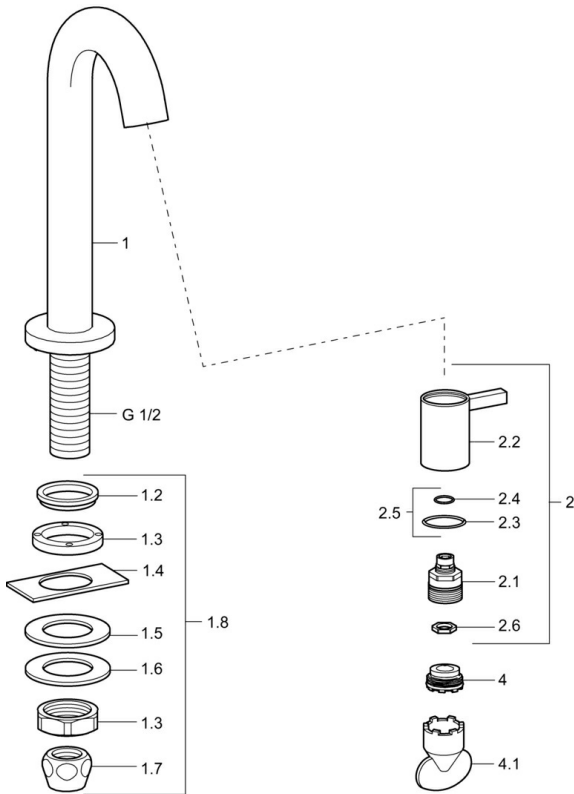
| | |
|-------------|--------|
| Standard EN | EN 817 |
|-------------|--------|

Certificati/Dichiarazioni

| | |
|------|------------|
| KIWA | K100538/01 |
|------|------------|



Parti di ricambio



SP50938101

| | Nome | Codice |
|-----|----------------------------------------------|------------|
| 1.2 | Giunto Fuori produzione | 59902296 |
| 1.3 | Raccordo dado, G1/2, SW32 | 59902245 |
| 1.4 | Protective piece | 59905535 |
| 1.5 | Giunto, 45x23x2 | 59902282 |
| 1.6 | Giunto, 45x24x0.5 | 59902328 |
| 1.7 | Kit di guarnizione Fuori produzione | 59910707 |
| 1.8 | Set di fissaggio | 59912335 |
| 2 | Vitone Cromo | 59913321 |
| 2 | Vitone Bianco | 5991332182 |
| 2 | Vitone Nero | 5991332184 |
| 2 | Vitone Acciaio spazzolato | 5991332196 |
| 2.1 | Vitone | 59913323 |
| 2.2 | Leva Cromo | 59913322 |
| 2.2 | Leva Bianco Fuori produzione | 5991332282 |
| 2.2 | Maniglia Nero Fuori produzione | 5991332284 |
| 2.2 | Maniglia Acciaio spazzolato Fuori produzione | 5991332296 |
| 2.5 | O-ring | 59913320 |
| 4 | Aeratore, M21.5x1, JR Z, (-2014) | 59913318 |
| 4 | Aeratore, M21.5x1 | 59913598 |
| 4.1 | Chiave per aeratore, M21.5x1 | 59913133 |