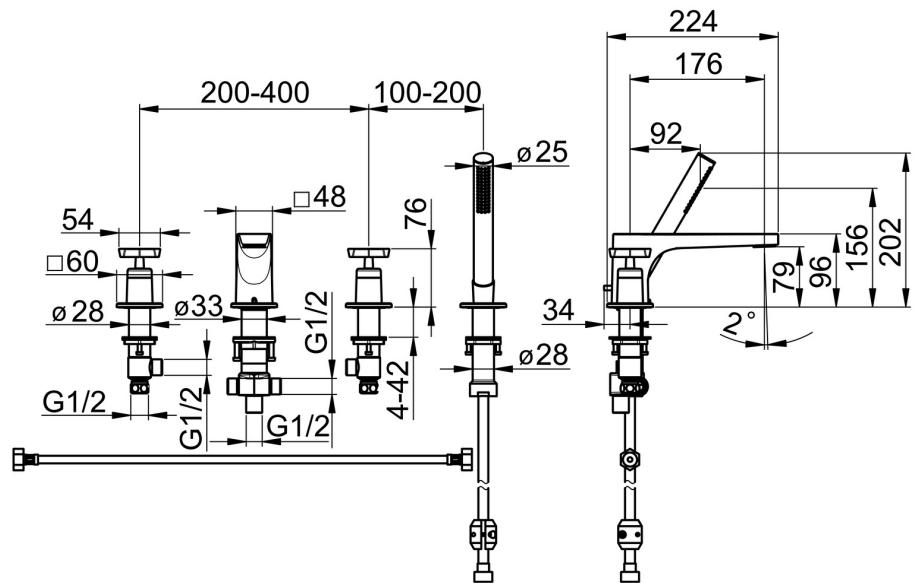
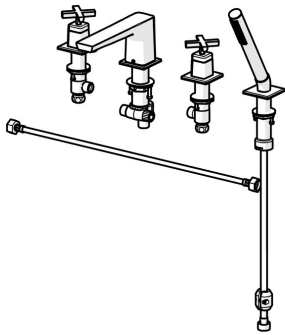


EAN: 4057304006883
static.hansa.com/50462071



- Vasca & doccia
- Set esterno, A due maniglie
- Montaggio a bordo vasca
- Cromo
- Bocca fissa
- Rompigetto integrato
- Manopola a croce, Due leve/manopole
- Deviatore pull
- Doccetta a mano
- Intenso - Getto d'acqua rinvigorente
- Doccetta estraibile
- Vitone ceramico, Valvola /e di non ritorno
- Collegamento con flessibili
- Placca quadrata
- 1 getto



Dati tecnici

Caratteristiche flusso

Portata 3 bar

19.8 / 13.2 l/min

Caratteristiche tecniche

Misura DN (dimensione nominale)

DN15

Fornitura di acqua calda

max. +70°C

Pressione di esercizio

0.5-10 bar

Misura della connessione

G1/2

Projection

176 mm

Backflow prevention (EN1717)

EB

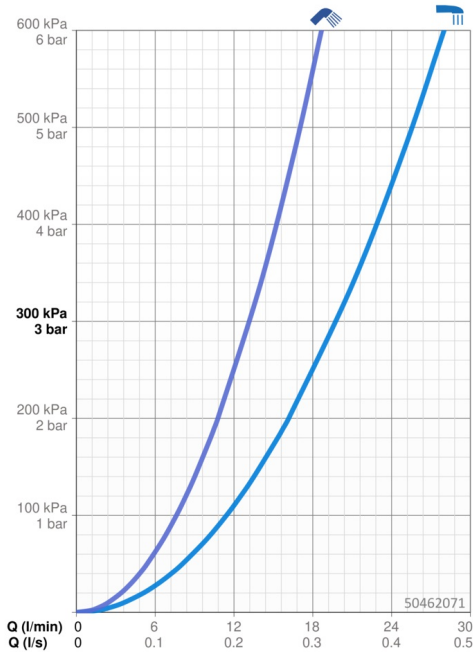
Materiale

Ottone

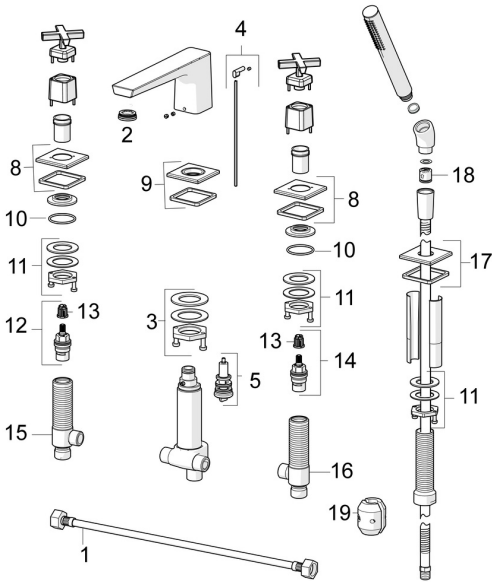
Norme

Standard EN

EN 200



Parti di ricambio



SP50462071

	Nome	Codice
01	Cannette flessibili, L=600, G1/2xG1/2 Fuori produzione	59914408
02	Aereatore, M24x1	59913132
03	Set di fissaggio	59913371
04	Asta saltarello	59914413
05	Deviatore	59912706
08	Piastra Cromo Fuori produzione	59914611
09	Piastra Cromo	59914613
10	O-ring, d 37.77x2.62	59913995
11	Set di fissaggio Fuori produzione	59914403
12	Vitone , G1/2, SW17	59913224
13	Adapter Bianco	59910235
14	Vitone , G1/2	59913457
15	Valvola, G1/2xG1/2 Fuori produzione	59913455
16	Valvola, G1/2xG1/2 Fuori produzione	59913453
17	Piastra Cromo	59914614
18	Valvola antiriflusso	59905714
19	Counterbalance	59914039