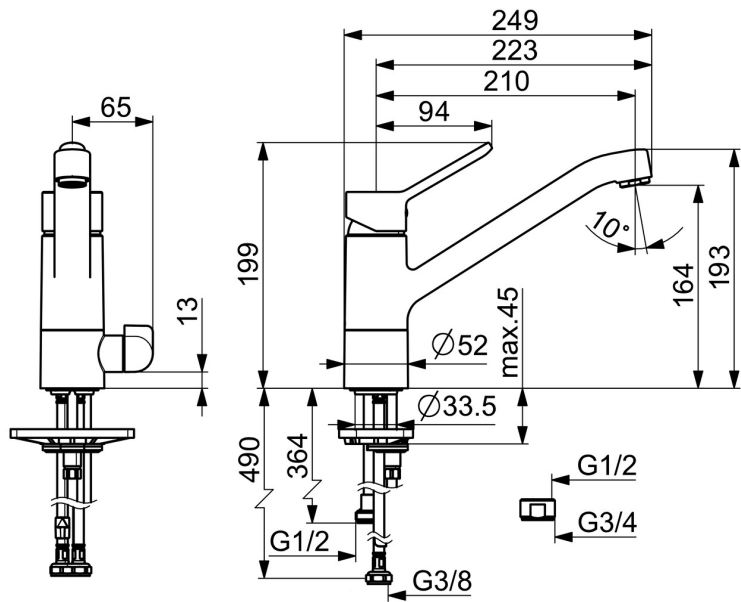
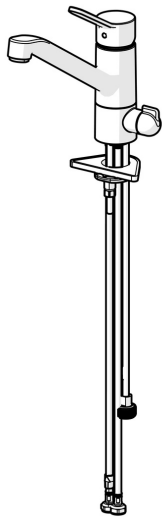


EAN: 4015474261082
static.hansa.com/49502203



- Cucina
- Monocomando, Valvola per lavastoviglie
- Montaggio d'appoggio
- Cromo
- Bocca orientabile
- Rompigetto Standard
- Valvola per lavastoviglie
- Leva con simbolo F+C, Leva/Manopola monocomando
- Limitatore di temperatura, Limitatore di temperatura regolabile
- Cartuccia a dischi ceramici Ø 35mm
- Collegamento con flessibili
- Ottone DZR, Sistema di installazione rapida



Dati tecnici

Caratteristiche flusso

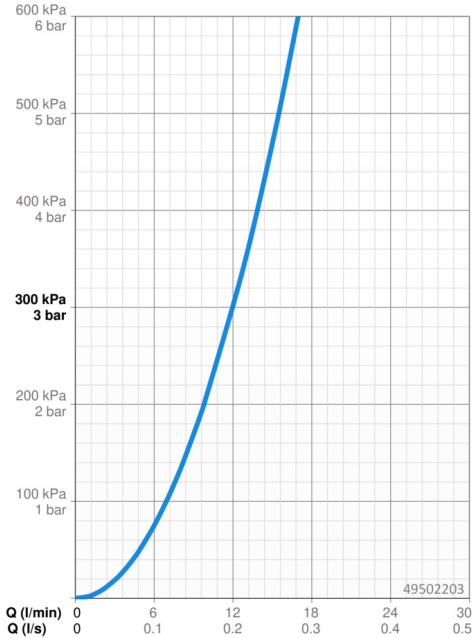
Portata 3 bar	12.0 l/min
Perdita di pressione con portata (0,2 l/s)	3 bar

Caratteristiche tecniche

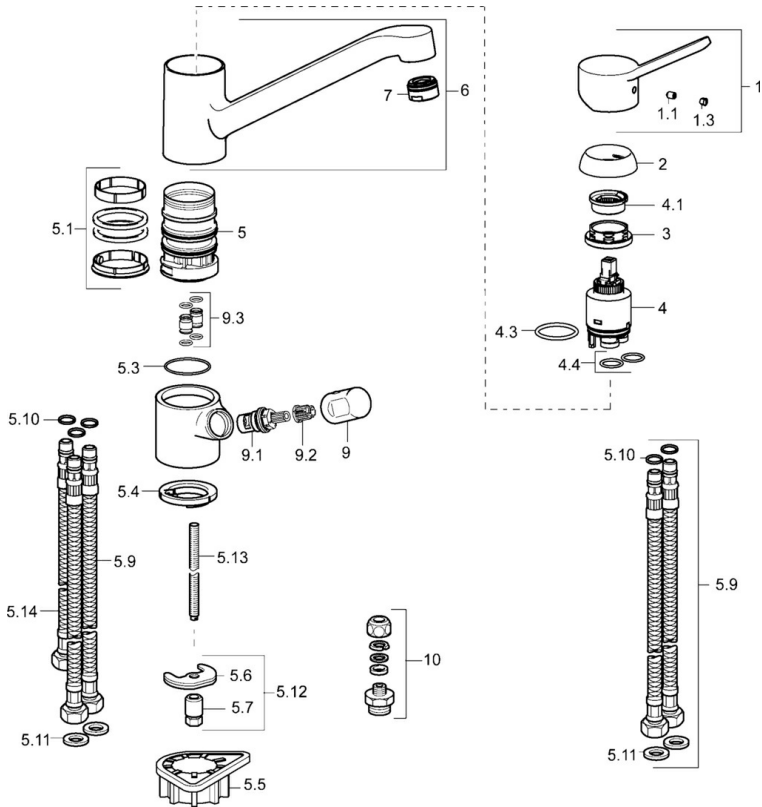
Misura DN (dimensione nominale)	DN15
Fornitura di acqua calda	max. +70°C
Pressione di esercizio	0.5-10 bar
Misura della connessione	G3/8
Projection	210 mm
Backflow prevention (EN1717)	AA
Materiale	Ottone

Norme

Standard EN	EN 817
Classe di rumorosità	I (ISO 3822)

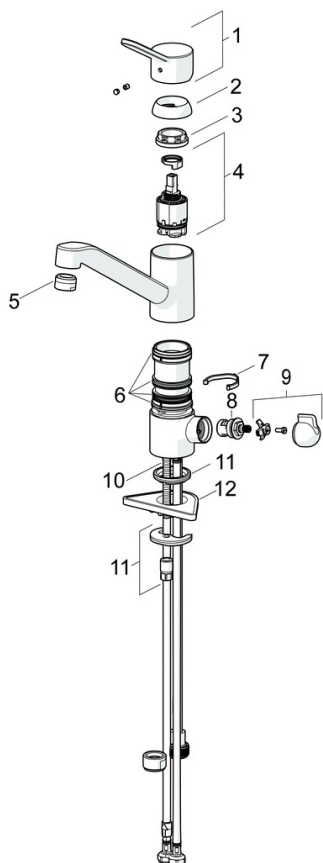


Parti di ricambio



SP49502203

	Nome	Codice
1	Leva Cromo	59913972
1.1	Screw, M5x8, SW2.5	59904755
1.3	Tappo Grigio	59912112
2	Cappuccio, 33x3 mm Cromo	59912504
3	Dado di fissaggio, M37x1, AF30 Fuori produzione	59912111
4	Cartuccia, 3.5 Eco	59912324
4	Cartuccia, 3.5 Classic	59913075
4.1	Temperature adjustment limiter	59912325
4.3	O-ring, d 28.24x2.62 Fuori produzione	59912590
4.4	O-ring, d 10.10x1.60 Fuori produzione	59905072
5.1	Kit di guarnizione	1001264V
5.1	Kit di guarnizione Fuori produzione	59913968
5.3	O-ring, d 34x1.5	59913975
5.4	Rondella	59914591
5.5	Base per fissaggio	59910008
5.6	Fixing plate	59904765
5.7	Screw, M8x1, SW13	59904766
5.9	Cannette flessibili, L=550, G3/8-M8x1	59913969
5.10	O-ring, 6x1.4	59913266
5.11	Giunto, 9.5x14.4x2	59912551
5.12	Set di fissaggio	59910749
5.13	Viti di fissaggio, M8x1, L=140	59912474
5.14	Tubo flessibile, M8x1, G3/8, L=370 Fuori produzione	59913974
6	Bocca Cromo	59913971
7	Aereatore, M24x1 (2011-)	59913739
9	Maniglia Cromo Fuori produzione	59913977
9.1	Vitone , G3/8	59913260
9.2	Adapter Bianco	59910235
9.3	Tubo di accoppiamento Fuori produzione	59913976
10	Connector nipple, G3/4xG3/8	59910940
N.I.	Chiave, SW30/34	59912108
N.I.	Set di rondelle Fuori produzione	59914043



SP49502203(2020)

	Nome	Codice
01	Leva Cromo	59913972
02	Cappuccio, 33x3 mm Cromo	59912504
03	Dado di fissaggio, M37x1, SW30	1005680V
04	Cartuccia, 3.5 Classic	59913075
05	Aeratore, M24x1 STD HC A Cromo	59902366
06	Kit di guarnizione	1001264V
07	Vite per bloccaggio bocca, 120°	59914489
08	Vitone, G1/2	59914433
09	Maniglia per valvola lavatrice Cromo Fuori produzione	59914715
10	Viti di fissaggio, M8x1, L=140	59912474
11	Set di fissaggio	59910749
12	Base per fissaggio	59910008