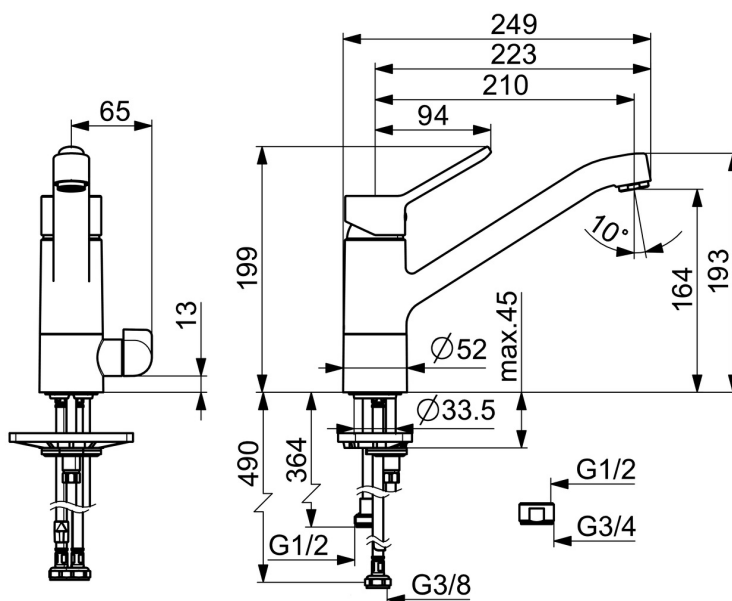
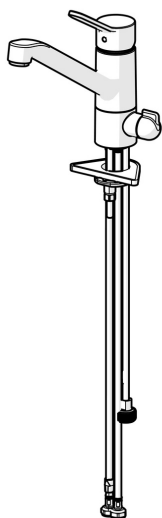


A modern, sleek, chrome-finished kitchen faucet. It features a single-lever handle on the left side of the faucet body, which is cylindrical. The spout is long and curved, extending to the right. The faucet is set against a plain white background.

- Cuisine
- Monocommande, Dishwasher valve
- Montage sur plaque
- Chrome
- Bec pivotant
- CASCADE®
- Equipé d'une valve lave-vaisselle mécanique
- Levier avec symbole C+F, Levier monocommande
- Limiteur de température et de débit, Limiteur de température ajustable
- Cartouche céramique de Ø 35 mm pour contrôle de température et de débit
- Raccordement par flexibles
- Corps en laiton DZR, Kit de fixation express



## Caractéristiques techniques

### Caractéristiques de débit

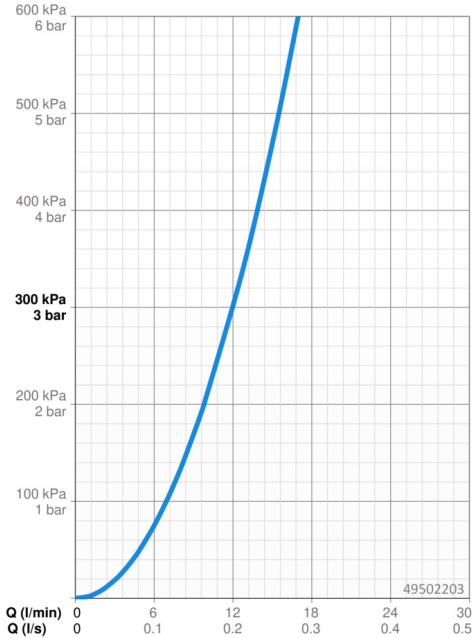
Débit à 3 bar	12.0 l/min
Perte de charge avec débit (0,2 l/s)	3 bar

### Caractéristiques techniques

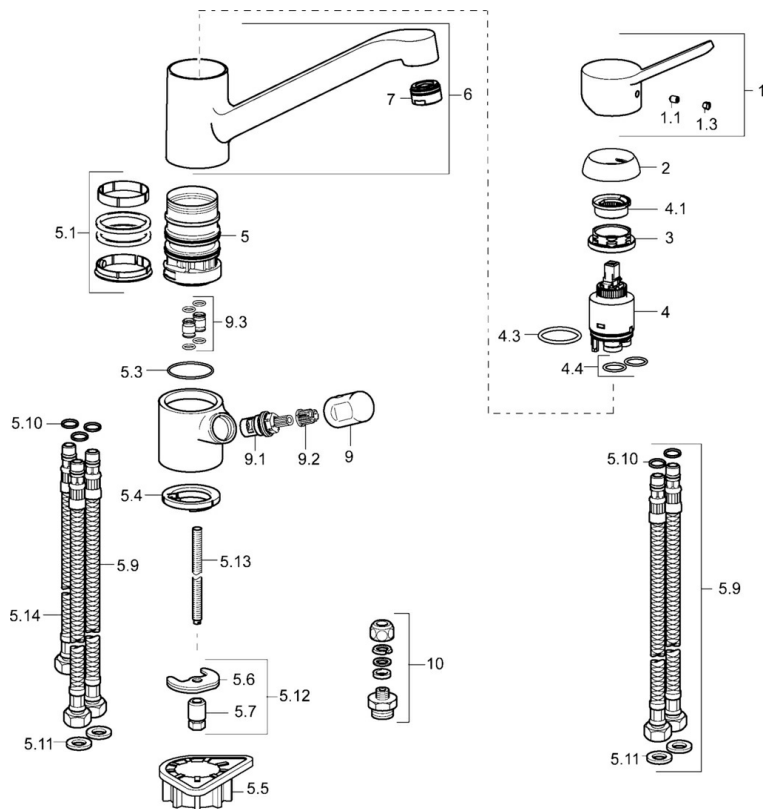
Taille DN (diamètre nominal)	DN15
Alimentation en eau chaude	max. +70°C
Pression de service	0.5-10 bar
Taille de raccord	G3/8
Saillie	210 mm
Dispositif de protection (EN1717)	AA
Matériau	brass

### Règlementations

Norme EN	EN 817
Classe acoustique	I (ISO 3822)

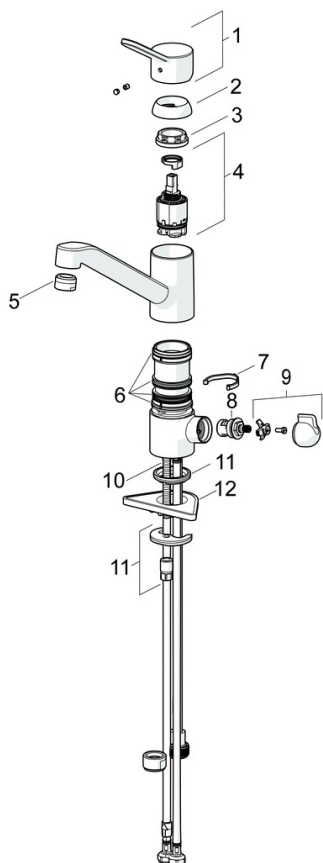


## Pièces de rechange



## SP49502203

	Nom	Code
1	Levier	59913972
1.1	Vis, M5x8, SW2.5	59904755
1.3	Capuchon Gris	59912112
2	Chape, 33x3 mm	59912504
3	Écrou de maintien, M37x1, AF30 Arrêté	59912111
4	Cartouche, 3,5 Eco	59912324
4	Cartouche, 3,5 Classic	59913075
4.1	Temperature adjustment limiter	59912325
4.3	Joint, d 28.24x2.62 Arrêté	59912590
4.4	Joint, d 10.10x1.60 Arrêté	59905072
5.1	Set de fixation pour bec	1001264V
5.1	Set de fixation pour bec Arrêté	59913968
5.3	Joint, d 34x1.5	59913975
5.4	Bague	59914591
5.5	Plaque de fixation	59910008
5.6	Fixing plate	59904765
5.7	Vis, M8x1, SW13	59904766
5.9	Flexible d'alimentation, L=550, G3/8-M8x1	59913969
5.10	Joint, 6x1.4	59913266
5.11	Joint, 9.5x14.4x2	59912551
5.12	Ensemble de fixation	59910749
5.13	Vis, M8x1, L=140	59912474
5.14	Tuyau, M8x1, G3/8, L=370 Arrêté	59913974
6	Bec	59913971
7	Aérateur, M24x1 (2011-)	59913739
9	Levier Arrêté	59913977
9.1	Tête, G3/8	59913260
9.2	Adaptateur Blanc	59910235
9.3	Tuyau de raccordement Arrêté	59913976
10	Connector nipple, G3/4xG3/8	59910940
N.I.	Clef, SW30/34	59912108
N.I.	Jeu de bagues Arrêté	59914043



### SP49502203(2020)

	Nom	Code
01	Levier	59913972
02	Chape, 33x3 mm	59912504
03	Écrou de maintien, M37x1, SW30	1005680V
04	Cartouche, 3,5 Classic	59913075
05	Aérateur, M24x1 STD HC A	59902366
06	Set de fixation pour bec	1001264V
07	Limiteur de rotation pour bec, 120°	59914489
08	Tête, G1/2	59914433
09	Croisillon pour valve machine à laver Arrêté	59914715
10	Vis, M8x1, L=140	59912474
11	Ensemble de fixation	59910749
12	Plaque de fixation	59910008