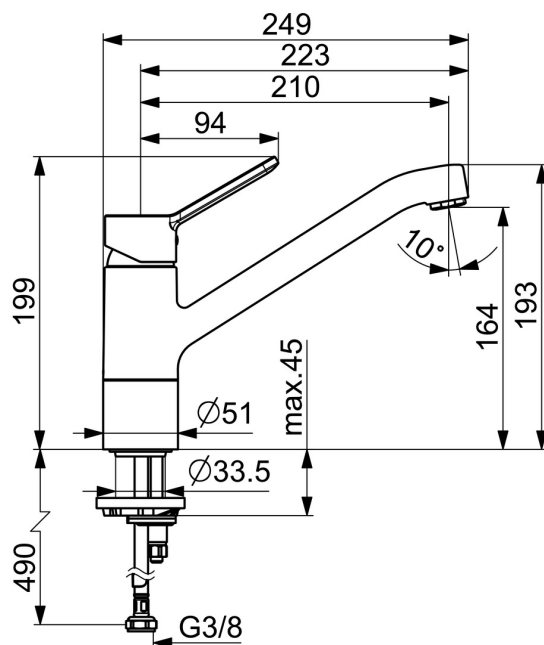
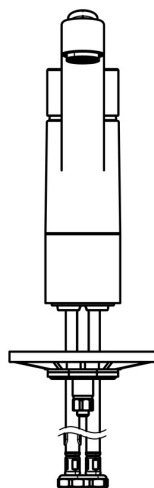
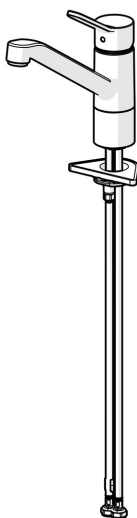


EAN: 4015474261068
static.hansa.com/49482203



- Cucina
- Monocomando
- Montaggio d'appoggio
- Cromo
- Bocca orientabile, Opzione di limitazione del raggio di rotazione
- Rompigetto Standard
- Leva con simbolo F+C, Leva/Manopola monocomando
- Limitatore di temperatura, Limitatore di temperatura regolabile
- Cartuccia a dischi ceramici Ø 35mm
- Collegamento con flessibili
- Ottone DZR, Sistema di installazione rapida



Dati tecnici

Caratteristiche flusso

Portata 3 bar	12.0 l/min
Perdita di pressione con portata (0,2 l/s)	3 bar

Caratteristiche tecniche

Misura DN (dimensione nominale)	DN15
Fornitura di acqua calda	max. +70° C
Pressione di esercizio	0.5-10 bar
Misura della connessione	G3/8
Projection	210 mm
Backflow prevention (EN1717)	AA
Materiale	Ottone

Norme

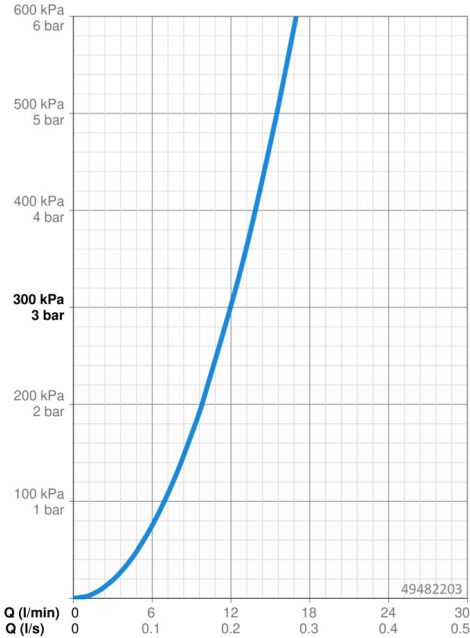
Standard EN	EN 817
Classe di rumorosità	I (ISO 3822)

Certificati/Dichiarazioni

DVGW	NW-6506CN0242
EPD	S-P-06396

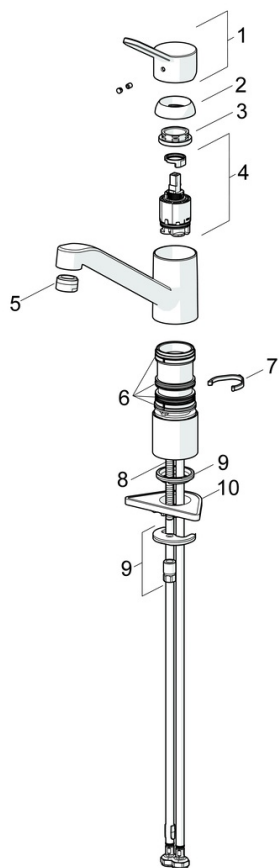
Sostenibilità

EPD module A1 (kg CO2 eq.)	9,43
EPD module A2 (kg CO2 eq.)	0,45
EPD module A3 (kg CO2 eq.)	4,15
EPD module A1-A3 (kg CO2 eq.)	14,03
EPD module A4 (kg CO2 eq.)	0,28
EPD module B7 (kg CO2 eq.)	4728,00
EPD module C2 (kg CO2 eq.)	0,02
EPD module C3 (kg CO2 eq.)	0,02
EPD module C4 (kg CO2 eq.)	0,42
EPD module D (kg CO2 eq.)	-7,93



Parti di ricambio

	Nome	Codice
1	Leva Cromo	59913972
1.1	Screw, M5x8, SW2.5	59904755
1.3	Tappo Grigio	59912112
2	Cappuccio, 33x3 mm Cromo	59912504
3	Dado di fissaggio, M37x1, AF30 Fuori produzione	59912111
4	Cartuccia, 3,5 Eco	59912324
4	Cartuccia, 3,5 Classic	59913075
4.1	Temperature adjustment limiter	59912325
4.3	O-ring, d 28.24x2.62 Fuori produzione	59912590
4.4	O-ring, d 10.10x1.60 Fuori produzione	59905072
5.1	Kit di guarnizione	1001264V
5.1	Kit di guarnizione Fuori produzione	59913968
5.2	Distanziatori	59913973
5.3	O-ring, d 34x1.5	59913975
5.5	Base per fissaggio	59910008
5.6	Fixing plate	59904765
5.7	Screw, M8x1, SW13	59904766
5.8	O-ring, d 36.09x d 3.53	59913396
5.9	Cannette flessibili, L=550, G3/8-M8x1	59913969
5.10	O-ring, 6x1.4	59913266
5.11	Giunto, 9,5x14,4x2	59912551
5.12	Set di fissaggio	59910749
5.13	Viti di fissaggio, M8x1, L=140	59912474
6	Bocca Cromo	59913971
7	Aereatore, M24x1 STD HC A Cromo	59902366
N.I.	Chiave, SW30/34	59912108
N.I.	Set di rondelle Fuori produzione	59914043



SP49482203(2020)

	Nome	Codice
01	Leva Cromo	59913972
02	Cappuccio, 33x3 mm Cromo	59912504
03	Dado di fissaggio, M37x1, SW30	1005680V
04	Cartuccia, 3.5 Classic	59913075
05	Aeratore, M24x1 STD HC A Cromo	59902366
06	Kit di guarnizione	1001264V
07	Vite per bloccaggio bocca, 120°	59914489
08	Viti di fissaggio, M8x1, L=140	59912474
09	Set di fissaggio	59910749
10	Base per fissaggio	59910008