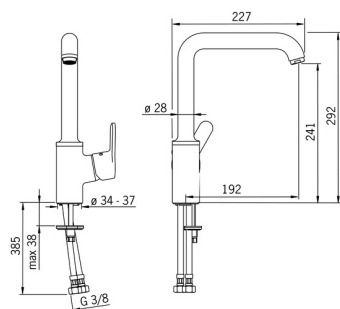
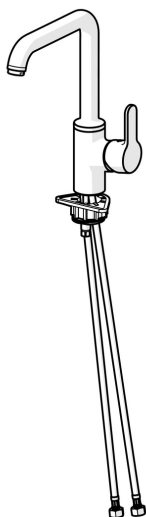


EAN: 4015474274921  
[static.hansa.com/49202203](https://static.hansa.com/49202203)



- Cucina
- Leva laterale
- Montaggio d'appoggio
- Cromo
- Bocca orientabile, Opzione di limitazione del raggio di rotazione
- Rompigetto Standard
- Leva con simbolo F+C, Leva/Manopola monocomando
- Limitatore di temperatura, Limitatore di temperatura regolabile
- Cartuccia a dischi ceramici  $\varnothing 35\text{mm}$
- Collegamento con flessibili
- Ottone DZR, Sistema di installazione rapida



Dati tecnici

Caratteristiche flusso

Portata 3 bar

12.0 l/min

Caratteristiche tecniche

Misura DN (dimensione nominale)

DN15

Fornitura di acqua calda

max. +80°C

Pressione di esercizio

0.5-10 bar

Misura della connessione

G3/8

Projection

192 mm

Backflow prevention (EN1717)

AA

Materiale

Ottone

Norme

Standard EN

EN 817

Classe di rumorosità

I (ISO 3822)

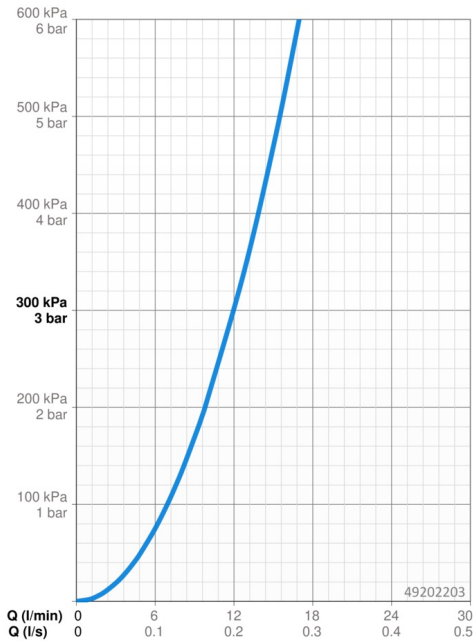
Certificati/Dichiarazioni

DVGW

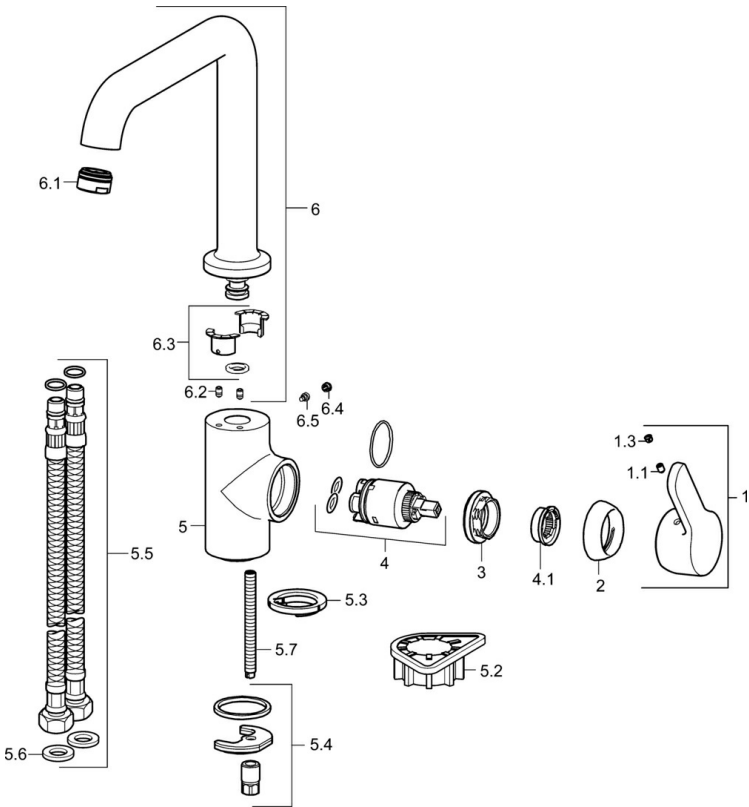
NW-6506CN0242

ABP

P-IX 38406/IZ



Parti di ricambio



SP49202203

	Nome	Codice
1	Leva Cromo	59914196
1.1	Screw, M5x8, SW2.5	59904755
1.3	Tappo Grigio	59912112
2	Cappuccio, 33x3 mm Cromo	59912504
3	Dado di fissaggio, M40x1	1003409V
4	Cartuccia, 3.5 Classic	59913075
4.1	Temperature adjustment limiter	59912325
5.2	Base per fissaggio	59910008
5.3	Rondella	59914591
5.4	Set di fissaggio	59910749
5.5	Cannette flessibili, L=550, G3/8-M8x1	59913969
5.6	Giunto, 9.5x14.4x2	59912551
5.7	Viti di fissaggio, M8x1, L=140	59912474
6	Alta becco Cromo	59914202
6.1	Aereatore, M24x1 STD HC A Cromo	59902366
6.2	Viti di fissaggio, M4x8	59913989
6.3	Kit di guarnizione	59911884
6.4	Spinotto Cromo	59911840
6.5	Screw, M4x7	59902075