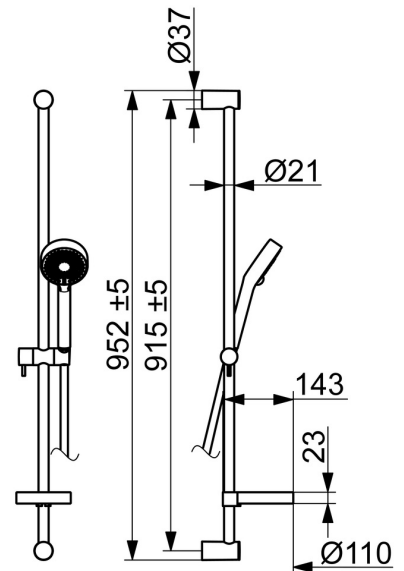
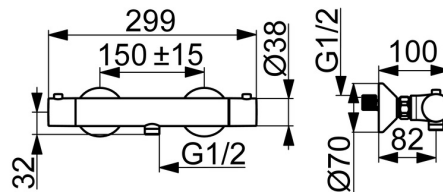
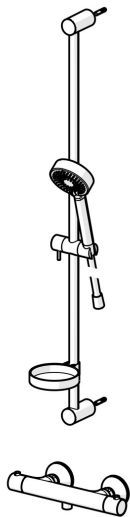


EAN: 4015474257511
static.hansa.com/48130131

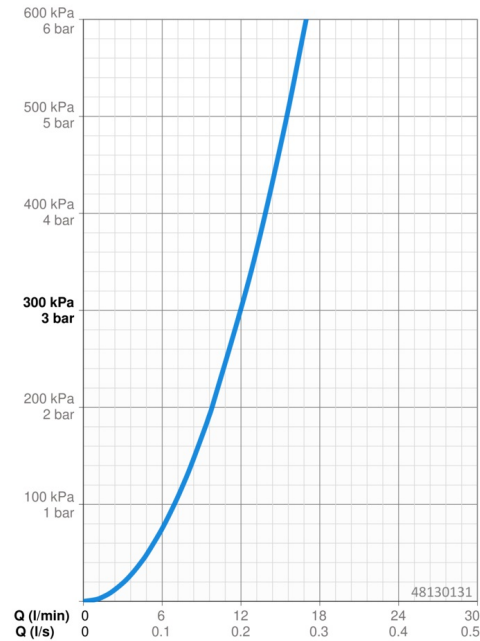


- Soluzioni doccia
- Termostatico
- Montaggio a parete
- Cromo
- Manopola di regolazione temperatura, Manopola di regolazione portata, Funzioni Eco per il flusso d'acqua
- Portasapone, Flessibile doccia (1750 mm), Eco flow control
- Normale - Getto d'acqua uniforme e morbido, Rinfrescante - Forte getto d'acqua, attiva e rinfresca il corpo, Rilassante - Getto d'acqua morbido, piacevole per tutto il corpo
- Limitatore di temperatura regolabile, Blocco di sicurezza antiscottature a 38 °C
- Regolazione termostatica della temperatura, Filtro/i anti-impurità, Vitone ceramico, Valvola/e di non ritorno
- Raccordi a S eccentrici, Silenziatore
- Ottone DZR, Tubo accorciabile
- sicurezza incorporata anti-riflusso per uso domestico (ai sensi DIN EN 1717)
- 3 getti



Dati tecnici

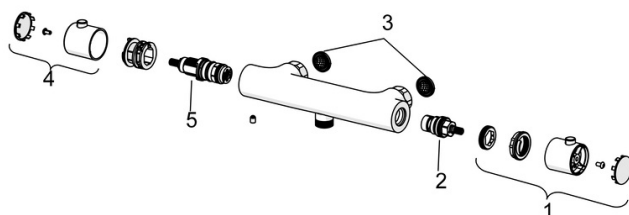
Caratteristiche flusso	
Portata 3 bar	12.0 l/min
Caratteristiche tecniche	
Misura DN (dimensione nominale)	DN15
Fornitura di acqua calda	max. +80°C
Pressione di esercizio	1-10 bar
Profondità di installazione	cc150 ± 15 mm
Backflow prevention (EN1717)	EB
Norme	
Standard EN	EN 1111, EN 1112, EN 1113
Certificati/Dichiarazioni	
Dichiarazione di conformità	DoC



Parti di ricambio

SP58130101

	Nome	Codice
01	Manopola di apertura Cromo	59913854
02	Vitone , G1/2, 180°	59911103
03	Guarnizione di filtro, G3/4	59911076
04	Maniglia per regolazione della temperatura Cromo	59913852
05	Cartuccia termostatica, 2,7	59913823



SP58130101(2018)

	Nome	Codice
01	Manopola di apertura	59914208
02	Vitone, G1/2	59914207
03	Guarnizione di filtro, G3/4	59911076
04	Maniglia per regolazione della temperatura Cromo	602062V
05	Cartuccia termostatica, 3,4	59914114

