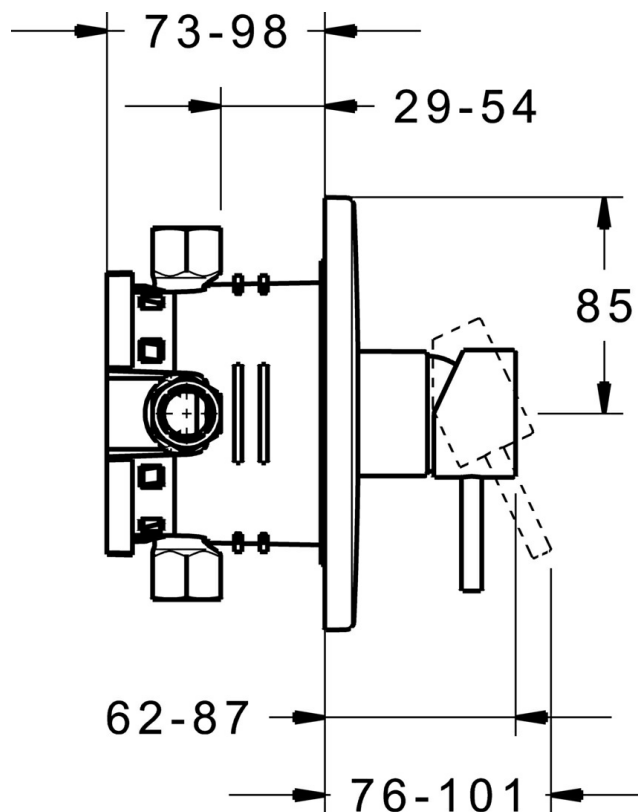
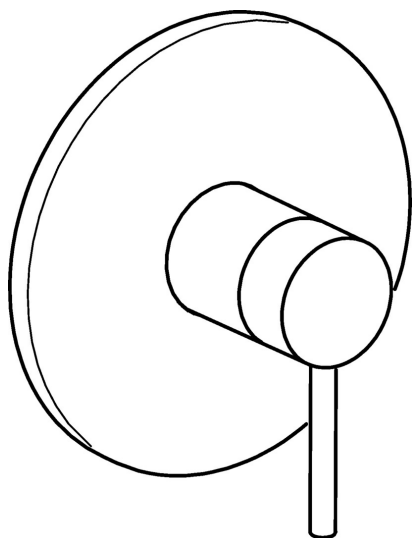


EAN: 4015474139954
static.hansa.com/47859041



- Soluzioni doccia
- Monocomando, Set esterno
- Montaggio a parete con unità d'incasso
- Cromo
- Leva/Manopola monocomando, Leva con simbolo F+C
- Placca rotonda



Dati tecnici

Caratteristiche flusso

Portata 3 bar

21.0 l/min

Caratteristiche tecniche

Fornitura di acqua calda

max. +80°C

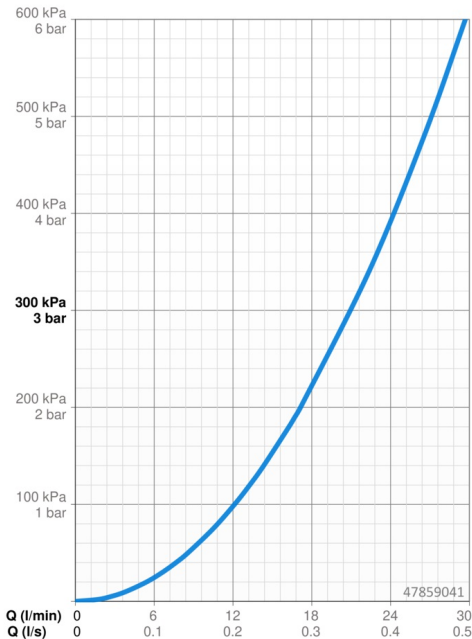
Pressione di esercizio

0.5-10 bar

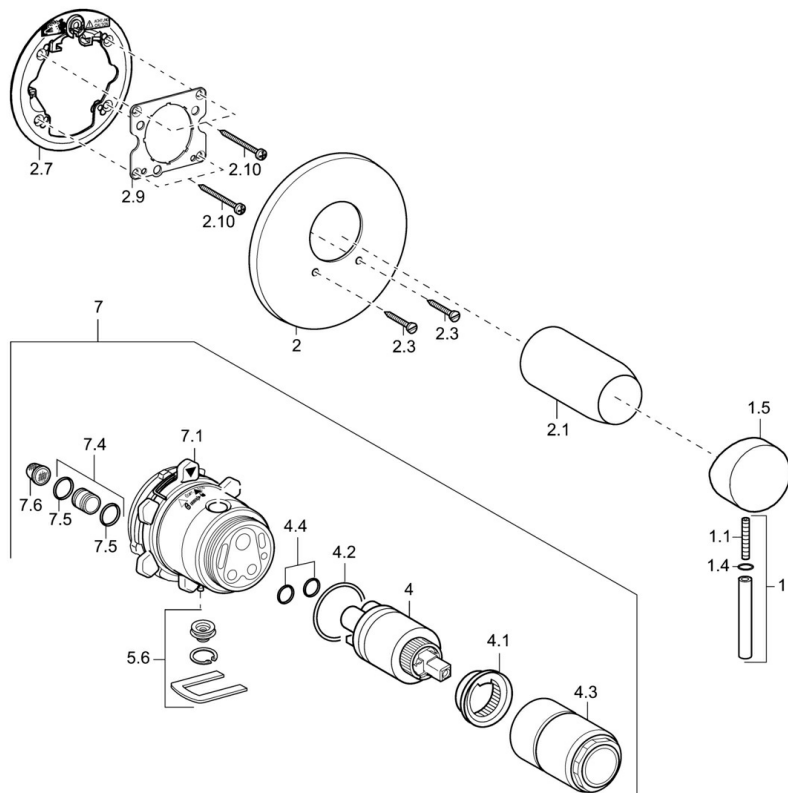
Norme

Standard EN

EN 817



Parti di ricambio



SP47859041

	Nome	Codice
1	Leva, 45 mm, (2011-) Cromo	59913272
1	Leva, 50 mm, d 7 mm Cromo	59913097
1.1	Screw, M5x25, SW 2,5	59913099
1.1	Screw, M5x28, SW2.5	59913273
1.4	O-ring, d 3x1.5	59913100
1.5	Cappuccio Cromo	59913098
1.5	Cappuccio, (2011-) Cromo	59913271
2	Piastra, d 170 mm, (2011-) Cromo	59913404
2	Piastra, d 135 mm Cromo Fuori produzione	59913108
2.1	Rosetta Cromo	59912116
2.1	Rosetta Cromo	59912511
2.3	Screw, M5x25 Cromo	59912881
2.7	Base per fissaggio, (-2011) Fuori produzione	59913049
2.7	Base per fissaggio Cromo Fuori produzione	59913047
2.9	Fixing plate	59913034
2.10	Screw, M4.5x80	59912890
4	Cartuccia, 3.5 Classic	59913075
4.1	Temperature adjustment limiter	59912325
4.2	O-ring, d 28.24x2.62 Fuori produzione	59912590
4.3	Manicotto filettato, M38x1	59912115
4.4	O-ring, d 10.10x1.60 Fuori produzione	59905072
5.6	Tappo	59912981
7	Unità funzionale, H/C reversed	59912978
7	Unità funzionale, 3.5, (2011-) Fuori produzione	59913376
7	Unità funzionale Fuori produzione	59912936
7.1	Blind nut	59912984
7.4	Nipplo di collegamento, (2014-)	59913885
7.5	O-ring, d 14x2	59912982
7.6	Filtro	59913126
N.I.	Prolunga, 20 mm	59912754