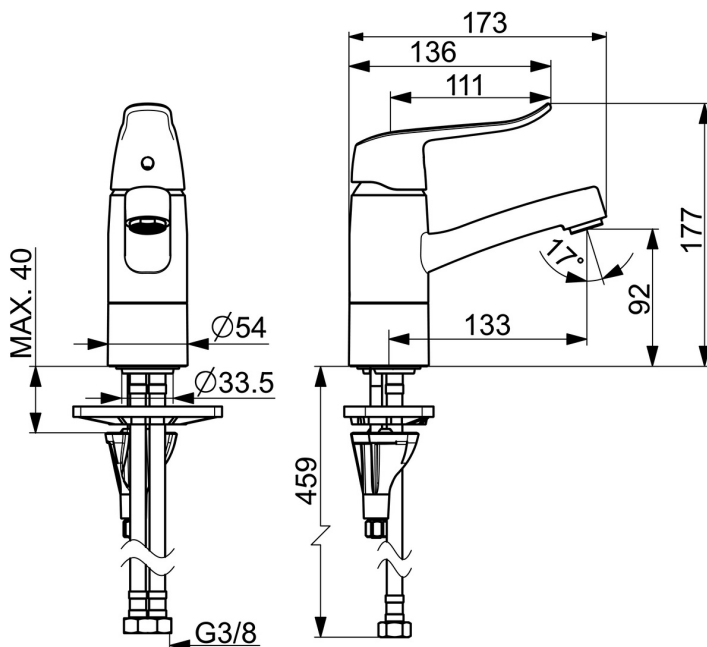
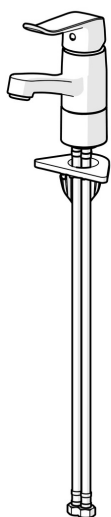


EAN: 4057304010781  
[static.hansa.com/46152206](https://static.hansa.com/46152206)



- Lavabo
- Health & Care
- Monocomando
- Montaggio d'appoggio
- Cromo
- Bocca orientabile, Opzione di limitazione del raggio di rotazione
- PCA® portata costante indipendentemente dalle variazioni di pressione, Rompigetto Standard
- Leva lunga, Leva/Manopola monocomando, Leva con simbolo F+C
- Limitatore di temperatura, Limitatore di temperatura regolabile
- Cartuccia a dischi ceramici Ø 40mm
- Collegamento con flessibili
- Ottone DZR, Installazione 3S
- Senza piletta di scarico, Senza foro per saltarello



Dati tecnici

Caratteristiche flusso

|  |           |
|--|-----------|
| Portata 3 bar (con limitatore di flusso)   | 6.0 l/min |
| Perdita di pressione con portata (0,1 l/s) | 2 bar     |

Caratteristiche tecniche

|                                 |             |
|---------------------------------|-------------|
| Misura DN (dimensione nominale) | DN15        |
| Fornitura di acqua calda        | max. +70° C |
| Pressione di esercizio          | 0.5-10 bar  |
| Misura della connessione        | G3/8        |
| Projection                      | 133 mm      |
| Materiale                       | Ottone      |

Norme

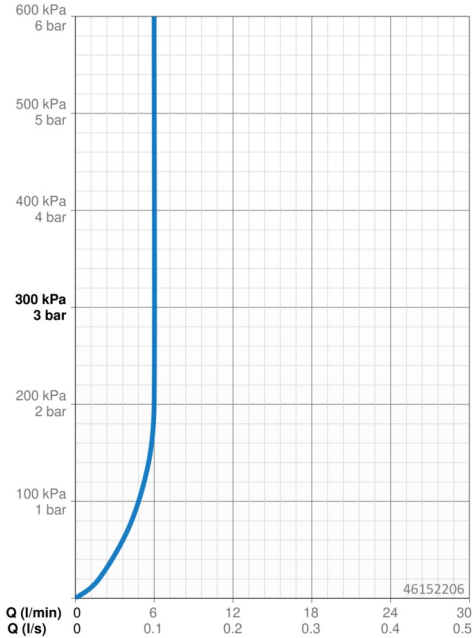
|                      |              |
|----------------------|--------------|
| Standard EN          | EN 817       |
| Classe di rumorosità | I (ISO 3822) |

Certificati/Dichiarazioni

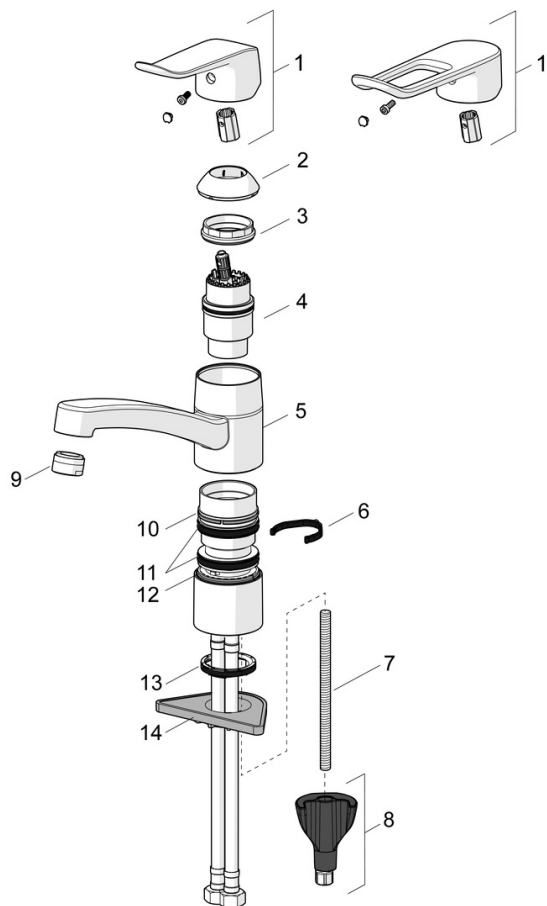
|     |               |
|-----|---------------|
| ABP | P-IX 29754/IA |
| EPD | S-P-06391     |

Sostenibilità

|                               |         |
|-------------------------------|---------|
| EPD module A1 (kg CO2 eq.)    | 8,89    |
| EPD module A2 (kg CO2 eq.)    | 0,43    |
| EPD module A3 (kg CO2 eq.)    | 0,84    |
| EPD module A1-A3 (kg CO2 eq.) | 10,16   |
| EPD module A4 (kg CO2 eq.)    | 0,28    |
| EPD module B7 (kg CO2 eq.)    | 1854,00 |
| EPD module C2 (kg CO2 eq.)    | 0,02    |
| EPD module C3 (kg CO2 eq.)    | 0,02    |
| EPD module C4 (kg CO2 eq.)    | 0,08    |
| EPD module D (kg CO2 eq.)     | -7,22   |



## Parti di ricambio



### SP46102206

|      | Nome                                      | Codice   |
|------|---|----------|
| 01   | Leva, L=136 Cromo                         | 59914719 |
| 01   | Leva lunga, L=162 Cromo                   | 59914716 |
| 02   | Cappuccio Cromo Fuori produzione          | 59914482 |
| 03   | Dado di fissaggio, M42x1.5, SW 38         | 59914128 |
| 04   | Cartuccia, 4.0 Classic                    | 59914129 |
| 05   | Bocca, L=210 Cromo Fuori produzione       | 59914730 |
| 05   | Bocca, L=132 Fuori produzione             | 59914483 |
| 06   | Vite per bloccaggio bocca, 40°-80°        | 59914540 |
| 06   | Vite per bloccaggio bocca, 120°           | 59914489 |
| 07   | Viti di fissaggio, M8x1, L=130            | 59914474 |
| 08   | Set di fissaggio                          | 59914475 |
| 09   | Areatore, M24x1 STD HC B Cromo            | 59905830 |
| 09   | Areatore, M24x1 STD HC A Cromo            | 59902366 |
| 10   | Anello glassato Fuori produzione          | 59914490 |
| 11   | Set guarnizioni                           | 59914485 |
| 12   | Anello glassato                           | 59914486 |
| 13   | Rondella                                  | 59914591 |
| 14   | Base per fissaggio                        | 59910008 |
| N.I. | Cannette flessibili, L=475, G3/8-M10x1 LH | 59914468 |