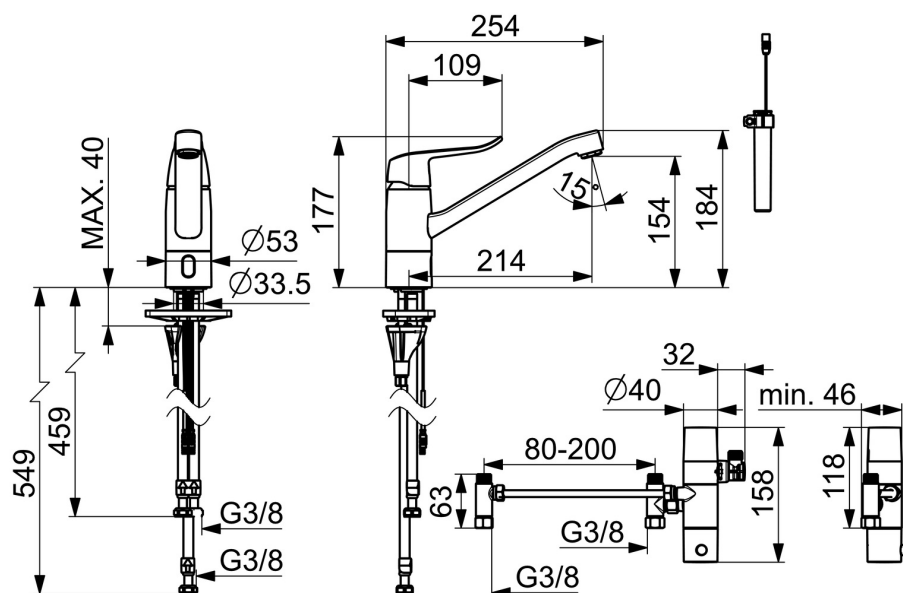
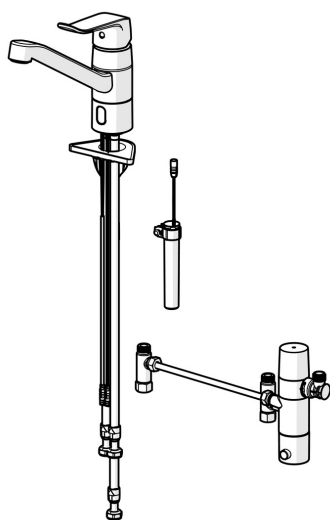


EAN: 4057304019654
static.hansa.com/46132209



- Verejné a poloverejné, Zdravotná starostlivosť a opatrovatelstvo
- Hybridná, Batériová prevádzka, Bluetooth®
- Stojanková
- Chróm
- Otočné výtokové rameno, Možnosť obmedzenia rozsahu otáčania, Profilovaná konštrukcia
- Aerátor s laminárnym prúdom vody
- Jedna ovládacia páka / rukoväť, Páka so symbolom teplej a studenej vody
- Funkcie pre nastavenie maximálnej teploty a prietoku vody
- Ø 40 mm keramická kartuša pre ovládanie teploty a prietoku vody
- Advanced PSD sensor, Solenoidový /elektromagnetický/ ventil riadený impulzom, Indikátor nízkej kapacity napájacej batérie
- Flexibilné pripojovacie hadičky
- Telo batérie z mosadze DZR, 3S - inštalčný systém pre bezpečné a jednoduché upevnenie batérie



Technické údaje

Vlastnosti prietoku

Prietok pri tlaku 3 bar	11.4 l/min
Pokles tlaku pri prietoku (0,2 l/s)	3.2 bar

Technické vlastnosti

Veľkosť DN (menovitý rozmer)	DN6
Dodávka teplej vody	max. +70° C
Pracovný tlak	0.5-10 bar
Spojovacia veľkosť	G3/8
Projection	214 mm
Spätná klapka (STN EN 1717)	AA
Materiál	Mosadz

Softvérové nastavenia

Automatický oplach	off (off/1-120 h)
Doba automatického oplachu	30 s (1-1800 s)
Max. doba prietoku	10 s(1 - 1800 s)

Elektronické vlastnosti

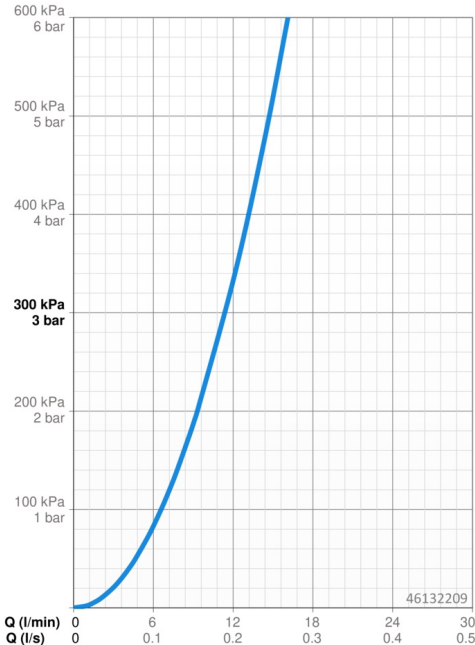
Elektrické pripojenie	9 V
Batéria	AA 1.5 V Lithium x 2
Bluetooth version	5.x (D060576)

Predpisy

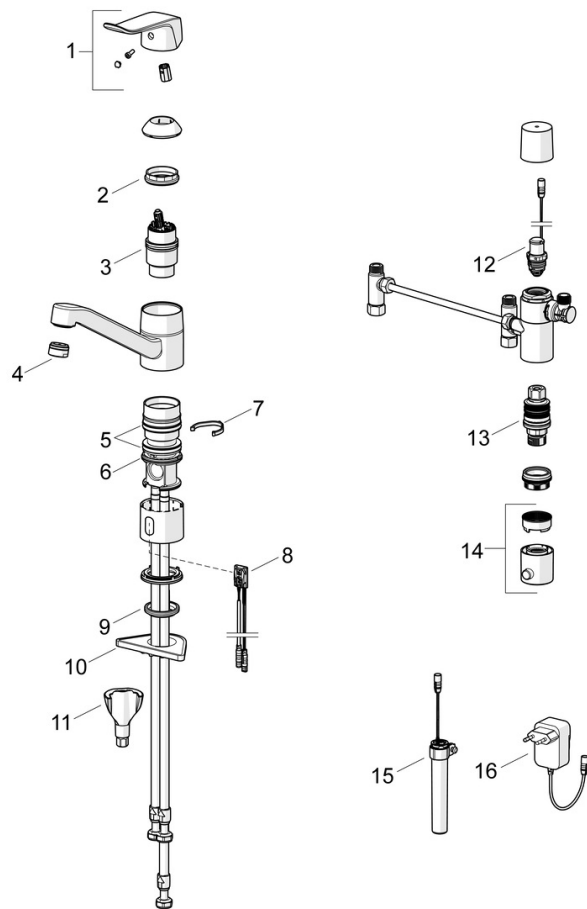
Smernica o EU	C € Radio Equipment Directive 2014/53/EU , Low Voltage Directive 2014/35/EU , EMC Directive 2014/30/EU , RoHS Directive 2011/65/EU
Norma EN	EN 817, EN 15091, ETSI EN 301 489-1 V1.9.2 , ETSI EN 300 328 v2.2.2 , EN 61000-6-1:2007 , EN 61000-6-3:2007+A1:2011+AC:2012 , EN 60335-1:2012+A11+A13+A14+A15:2021, Part 19.11.4
Trieda hlučnosti	I (ISO 3822)
Trieda ochrany	IP 55

Schválenia a Prehlásenia

Vyhlásenie o zhode	RED
--------------------	-----



Náhradné diely



SP46132209

	Názov	Kód
01	Ovládacia rukoväť, L=136	59914719
02	Prítlačná matica, M42x1.5, SW 38	59914128
03	Kartuš, 4.0 Classic	59914129
04	Aerator, M24x1 STD PL HC A Laminar (2013-)	59914054
05	Tesniace krúžky	59914485
06	Trečí krúžok Ukončené	59914486
07	Obmedzovač, 120°	59914489
07	Obmedzovač, 40° -80°	59914540
08	Senzor, 3/9 V, Bluetooth	1014212V
09	Gumové tesnenie	59914591
10	Podložka	59910008
11	Upevňovací set	59914475
12	Pilot ventil, 3 V	59914338
13	Termoelement/Kartuš, 3.4	59914114
14	Rukoväť regulátora teploty	602062V
15	Skrinka s monočlánkom	1013124V
16	Elektronický box, 230/9 V, 550 mA	64490900
N.I.	Batéria, 1.5 V AA Lithium	59914136