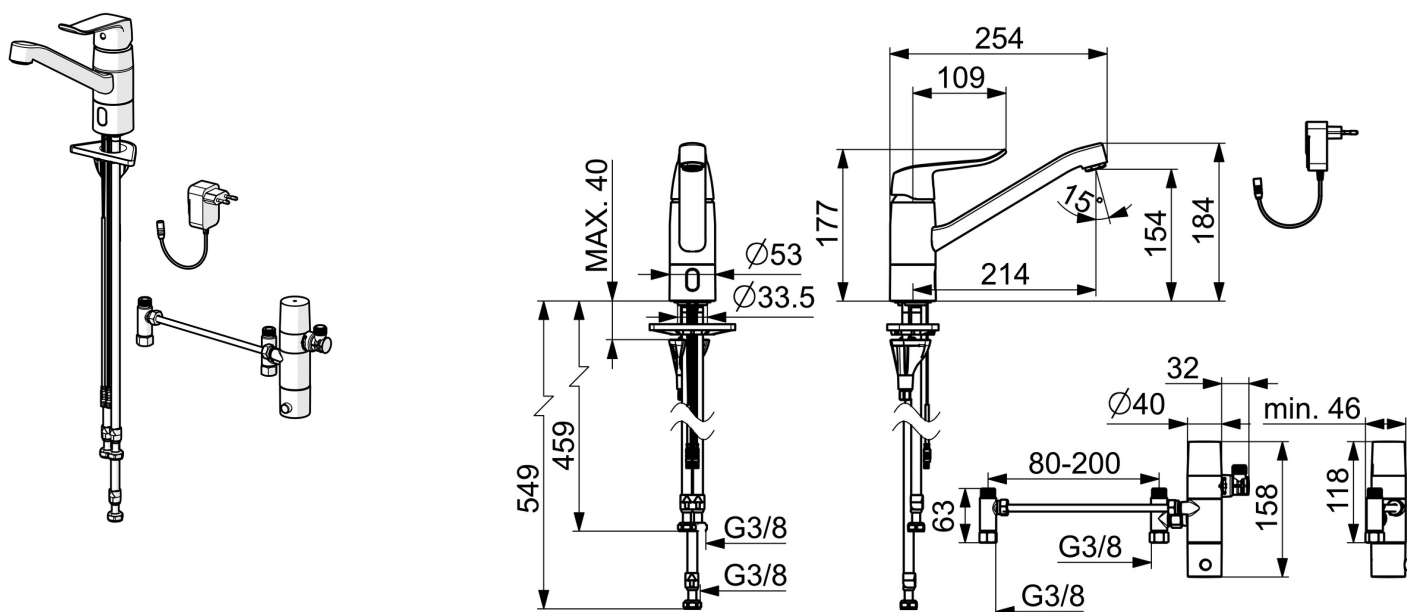


EAN: 4057304019661  
[static.hansa.com/46132009](https://static.hansa.com/46132009)



- Settore pubblico e semipubblico, Health & Care
- Ibrido, Trasformatore a spina, Bluetooth®
- Montaggio d'appoggio
- Cromo
- Bocca orientabile, Opzione di limitazione del raggio di rotazione, Costruzione a profili
- Getto laminare
- Leva/Manopola monocomando, Leva con simbolo F+C
- Limitatore di temperatura
- Cartuccia a dischi ceramici Ø 40mm
- Sensore PSD avanzato, Valvola elettromagnetica, Alimentatore di corrente incluso
- Collegamento con flessibili
- Ottone DZR, Installazione 3S



Dati tecnici

Caratteristiche flusso

Portata 3 bar	11.4 l/min
Perdita di pressione con portata (0,2 l/s)	3.2 bar

Caratteristiche tecniche

Misura DN (dimensione nominale)	DN6
Fornitura di acqua calda	max. +70° C
Pressione di esercizio	0.5-10 bar
Misura della connessione	G3/8
Projection	214 mm
Backflow prevention (EN1717)	AA
Materiale	Ottone

Impostazioni software

Scarico automatico	off (off/1-120 h)
Periodo di scarico automatico	30 s (1-1800 s)
Periodo di scorrimento max.	10 s(1 - 1800 s)

Caratteristiche elettroniche

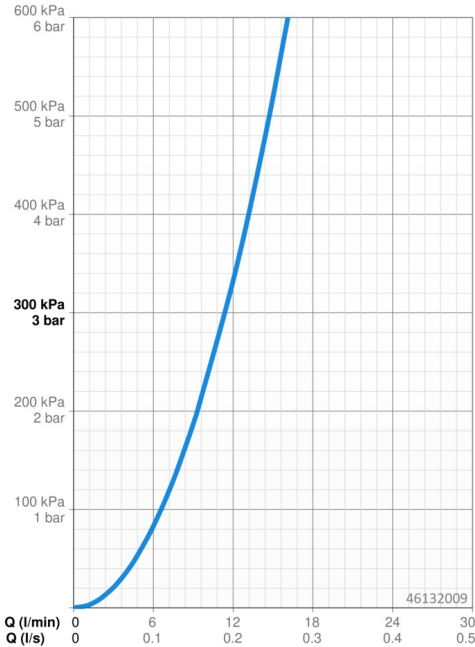
Collegamento elettrico	230 / 9 V
Bluetooth version	5.x (D060576)

Norme

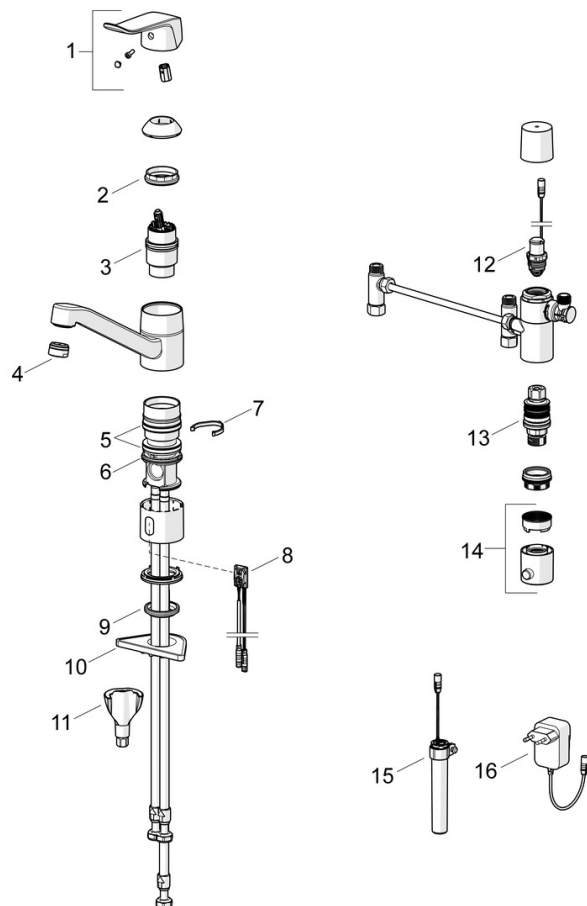
Direttiva EU	C € Radio Equipment Directive 2014/53/EU , Low Voltage Directive 2014/35/EU , EMC Directive 2014/30/EU , RoHS Directive 2011/65/EU
Standard EN	EN 817, EN 15091, ETSI EN 301 489-1 V1.9.2 , ETSI EN 300 328 v2.2.2 , EN 61000-6-1:2007 , EN 61000-6-3:2007+A1:2011+AC:2012 , EN 60335-1:2012+A11+A13+A1+A14+A2+A15:2021, Part 19.11.4
Classe di rumorosità	I (ISO 3822)
Classe di protezione	IP 55 / transformer IP 20

Certificati/Dichiarazioni

Dichiarazione di conformità	RED
-----------------------------	-----



## Parti di ricambio



### SP46132209

	Nome	Codice
01	Leva, L=136 Cromo	59914719
02	Dado di fissaggio, M42x1.5, SW 38	59914128
03	Cartuccia, 4.0 Classic	59914129
04	Aeratore, M24x1 STD PL HC A Laminar (2013-) Cromo	59914054
05	Set guarnizioni	59914485
06	Anello glassato	59914486
07	Vite per bloccaggio bocca, 120°	59914489
07	Vite per bloccaggio bocca, 40°-80°	59914540
08	Sensore, 3/9 V, Bluetooth	1014212V
09	Rondella	59914591
10	Base per fissaggio	59910008
11	Set di fissaggio	59914475
12	Valvola magnetica, 3 V	59914338
13	Cartuccia termostatica, 3.4	59914114
14	Maniglia per regolazione della temperatura Cromo	602062V
15	Box per batteria completo	1013124V
16	Alimentazione elettrica, 230/9 V, 550 mA	64490900
N.I.	Batteria, 1.5 V AA Lithium	59914136