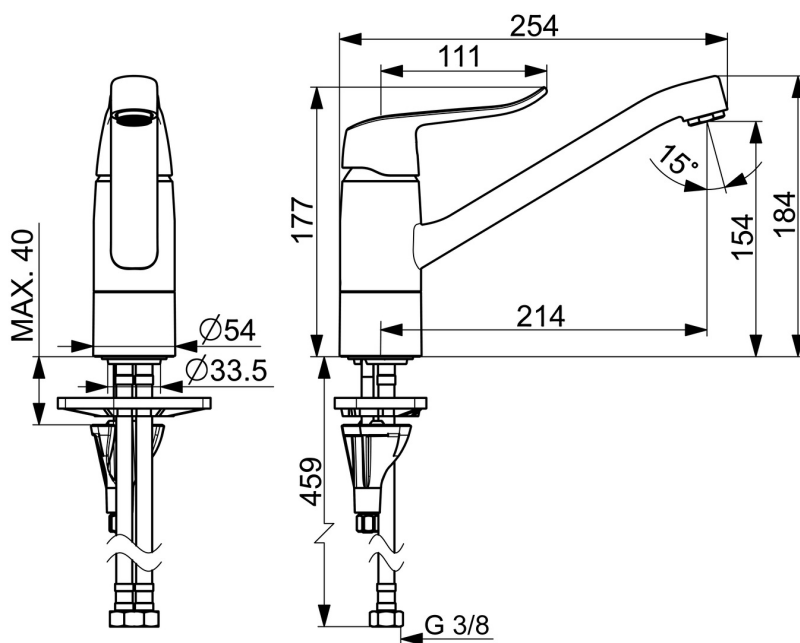
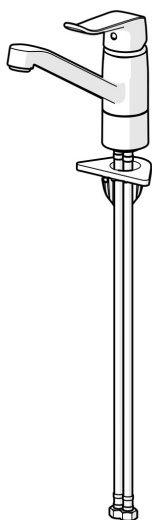


EAN: 4057304010804  
[static.hansa.com/46102206](https://static.hansa.com/46102206)



- Cucina
- Health & Care, Housing
- Monocomando
- Montaggio d'appoggio
- Cromo
- Bocca orientabile, Opzione di limitazione del raggio di rotazione
- Rompigetto Standard
- Leva lunga, Leva/Manopola monocomando, Leva con simbolo F+C
- Limitatore di temperatura, Limitatore di temperatura regolabile
- Cartuccia a dischi ceramici Ø 40mm
- Collegamento con flessibili
- Ottone DZR, Installazione 3S
- Senza foro per saltarello



Dati tecnici

Caratteristiche flusso

Portata 3 bar	12.0 l/min
Perdita di pressione con portata (0,2 l/s)	3 bar

Caratteristiche tecniche

Misura DN (dimensione nominale)	DN15
Fornitura di acqua calda	max. +70° C
Pressione di esercizio	0.5-10 bar
Misura della connessione	G3/8
Projection	214 mm
Backflow prevention (EN1717)	AA
Materiale	Ottone

Norme

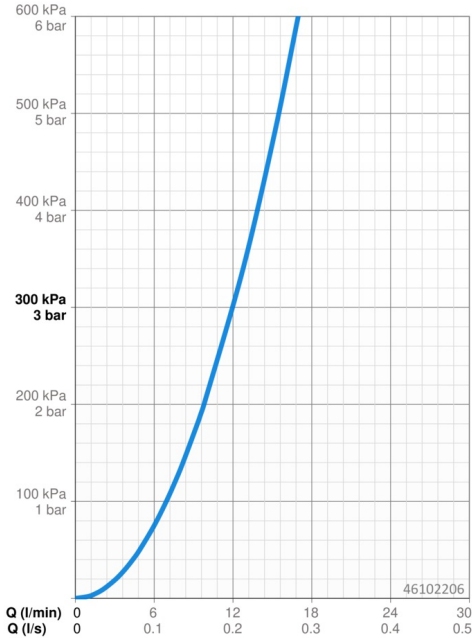
Standard EN	EN 817
Classe di rumorosità	I (ISO 3822)

Certificati/Dichiarazioni

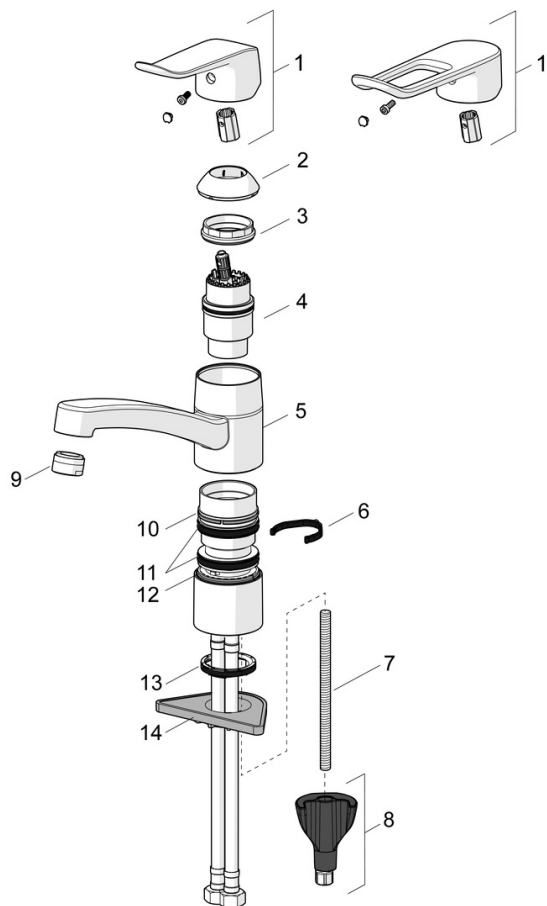
DVGW	DW-6506CS0581
ABP	P-IX 29713/IB
EPD	S-P-06396

Sostenibilità

EPD module A1 (kg CO2 eq.)	8,50
EPD module A2 (kg CO2 eq.)	0,41
EPD module A3 (kg CO2 eq.)	3,74
EPD module A1-A3 (kg CO2 eq.)	12,64
EPD module A4 (kg CO2 eq.)	0,25
EPD module B7 (kg CO2 eq.)	4728,00
EPD module C2 (kg CO2 eq.)	0,02
EPD module C3 (kg CO2 eq.)	0,02
EPD module C4 (kg CO2 eq.)	0,38
EPD module D (kg CO2 eq.)	-7,15



## Parti di ricambio



### SP46102206

	Nome	Codice
01	Leva, L=136 Cromo	59914719
01	Leva lunga, L=162 Cromo	59914716
02	Cappuccio Cromo Fuori produzione	59914482
03	Dado di fissaggio, M42x1.5, SW 38	59914128
04	Cartuccia, 4.0 Classic	59914129
05	Bocca, L=210 Cromo Fuori produzione	59914730
05	Bocca, L=132 Fuori produzione	59914483
06	Vite per bloccaggio bocca, 40°-80°	59914540
06	Vite per bloccaggio bocca, 120°	59914489
07	Viti di fissaggio, M8x1, L=130	59914474
08	Set di fissaggio	59914475
09	Areatore, M24x1 STD HC B Cromo	59905830
09	Areatore, M24x1 STD HC A Cromo	59902366
10	Anello glassato Fuori produzione	59914490
11	Set guarnizioni	59914485
12	Anello glassato	59914486
13	Rondella	59914591
14	Base per fissaggio	59910008
N.I.	Cannette flessibili, L=475, G3/8-M10x1 LH	59914468