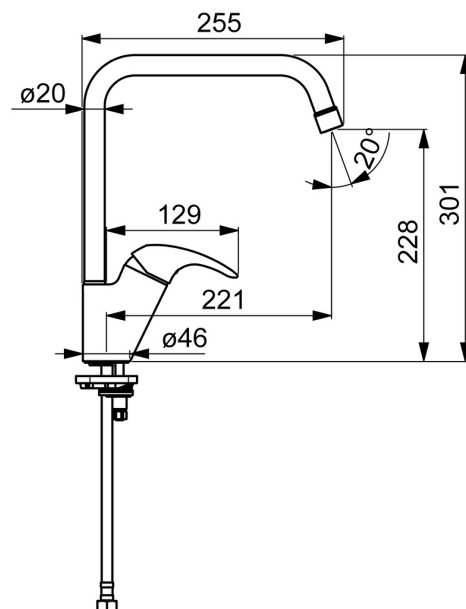
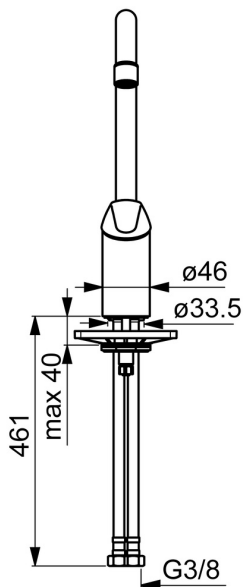
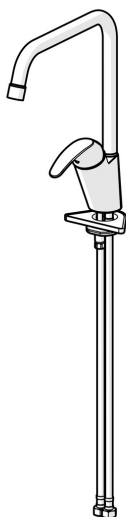


EAN: 4057304002298  
[static.hansa.com/46092273](https://static.hansa.com/46092273)



- Küche
- Einhebelmischer
- Standmontage
- Chrom
- Schwenkbarer Auslauf, Anschlag herausnehmbar
- CASCADE® Strahlregler

- Hebel mit W+K-Kennzeichnung, Einhandbedienhebel/Griff
- Temperaturbegrenzer, Heißwassersperre einstellbar (im Lieferumfang enthalten)
- ø 3.5 classic Steuerpatrone mit keramischen Dichtscheiben zur Wassermengen- und Temperatureinstellung
- Anschluss über flexible Druckschläuche
- Armaturenkörper aus entzinkungsbeständigem Messing (DZR), Rapid-Montagesystem



Technische Daten

Durchflusseigenschaften

Durchfluss bei 3 bar

12.0 l/min

Technische Eigenschaften

DN-Größe (Nennmaß)

max. +80°C

Arbeitsdruck

Anschlussgröße

Ausladung

Sicherungseinrichtung (EN1717)

Werkstoff

DN15

0.5-10 bar

G3/8

221 mm

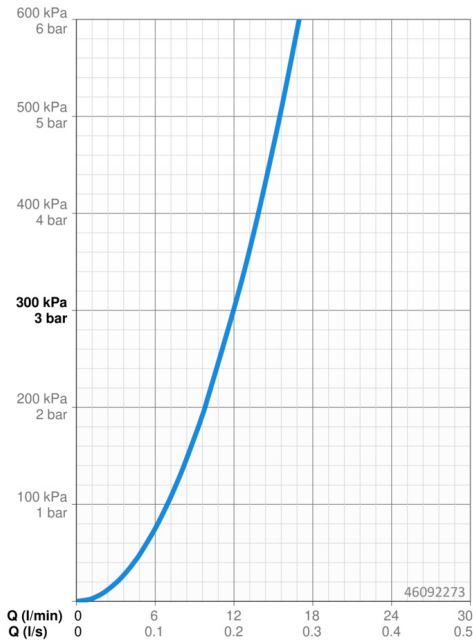
AA

Messing

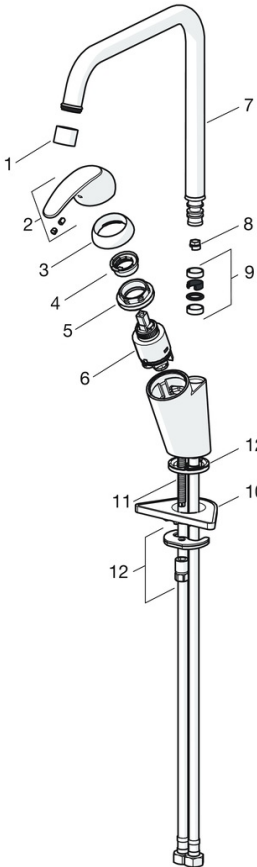
Vorschriften

EN Standard

EN 817



Ersatzteile



SP46092273

	Name	Art.-Nr.
01	Luftsprudler, M22x1 STD CC A	59914436
02	Hebel	59913678
03	Abdeckkappe, 33x3 mm	59912504
04	Temperatur-Anschlagring	59912325
05	Spann-Mutter, M40x1	1003409V
06	Kartusche, 3.5 Classic	59913075
07	Auslauf hoch, L=255 Ausgelaufen	59914438
08	Begrenzer für Schwenkauslauf, 60° / 0°	59914264
08	Begrenzer für Schwenkauslauf, 120° Ausgelaufen	59914429
09	Auslaufdichtung	59914266
10	PVC-Befestigungsplatte	59910008
11	Befestigungsschraube, M8x1, L=140	59912474
12	Befestigungssatz	59910749