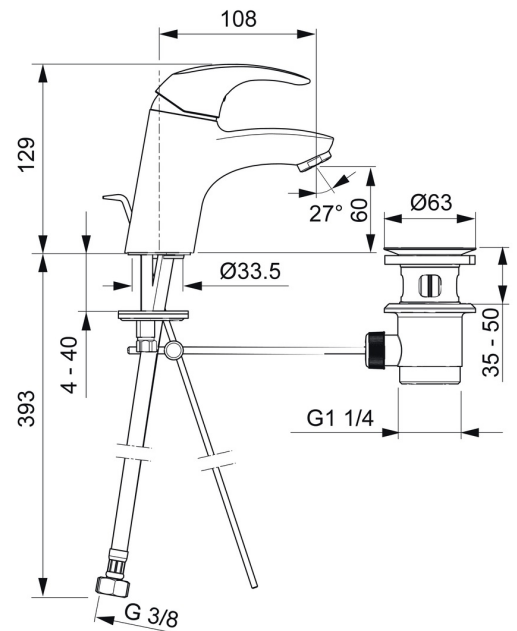
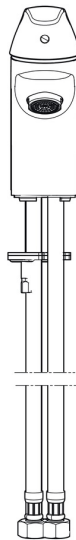
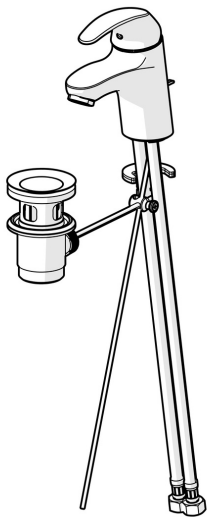


EAN: 4057304002236  
[static.hansa.com/46042273](https://static.hansa.com/46042273)



- Waschtisch
- Einhebelmischer
- Standmontage
- Chrom
- Feststehender Auslauf
- PCA® konstante Durchflussleistung unabhängig vom Fließdruck
- Hebel mit W+K-Kennzeichnung, Einhandbedienhebel/Griff
- Ablaufgarnitur mit Zugstange
- Temperaturbegrenzer, Heißwassersperre einstellbar (im Lieferumfang enthalten)
- ø 3.5 classic Steuerpatrone mit keramischen Dichtscheiben zur Wassermengen- und Temperatureinstellung
- Anschluss über flexible Druckschläuche
- Armaturenkörper aus entzinkungsbeständigem Messing (DZR), Rapid-Montagesystem



Technische Daten

Durchflusseigenschaften

Durchfluss bei 3 bar (mit Durchflussregler)

6.0 l/min

Technische Eigenschaften

DN-Größe (Nennmaß)

DN15

Warmwasserversorgung

max. +70°C

Arbeitsdruck

1-10 bar

Anschlussgröße

G3/8

Ausladung

108 mm

Werkstoff

Messing

Vorschriften

EN Standard

EN 817

Geräuschklasse

I (ISO 3822)

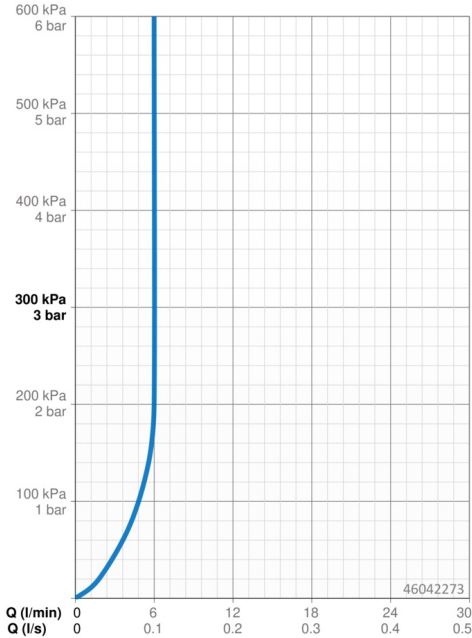
Zulassungen und Deklarationen

KIWA

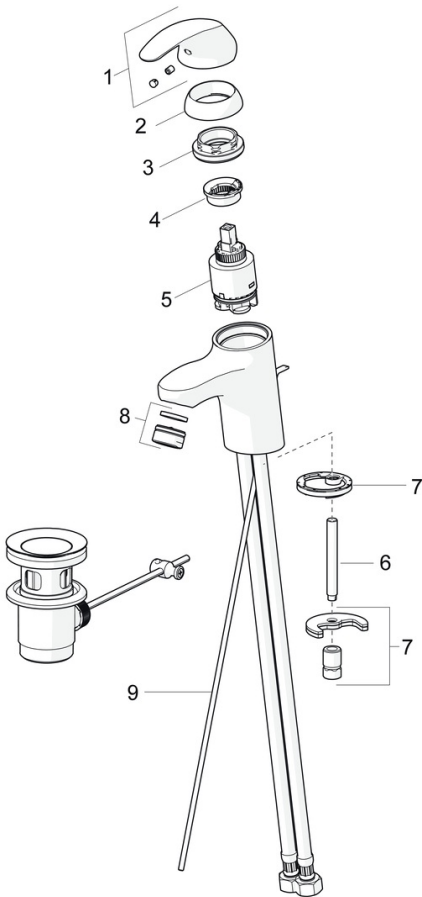
K6116/08

Konformitätserklärung

DoC



Ersatzteile



SP46042273

|      | Name                              | Art.-Nr. |
|------|-----------------------------------|----------|
| 01   | Hebel                             | 59913678 |
| 02   | Abdeckkappe, 33x3 mm              | 59912504 |
| 03   | Spann-Mutter, M40x1               | 1003409V |
| 04   | Temperatur-Anschlagring           | 59912325 |
| 05   | Kartusche, 3.5 Classic            | 59913075 |
| 06   | Befestigungsschraube, M8x1, L=140 | 59912474 |
| 07   | Befestigungssatz                  | 59910749 |
| 08   | Luftsprudler, M24x1, 6 l/min      | 59913727 |
| 09   | Zugstange mit Knopf               | 59913214 |
| N.I. | Ablaufgarnitur, (2019-)           | 59914763 |