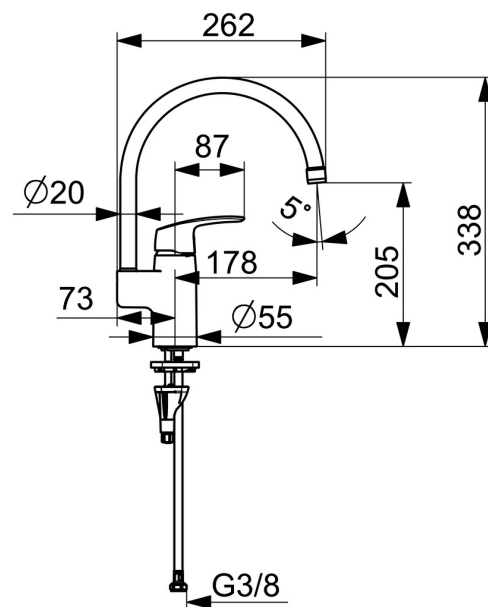
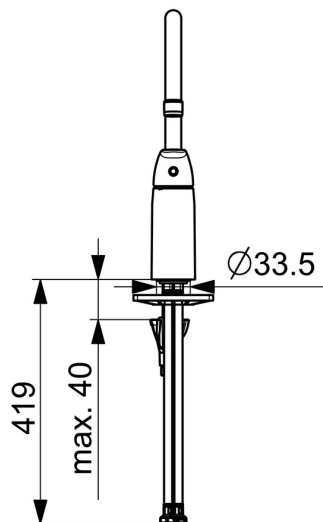
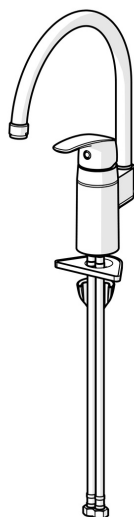


EAN: 4057304018398
static.hansa.com/452822030005



- ECO Building, Housing
- Monocomando
- Montaggio d'appoggio
- Cromo
- Bocca orientabile, Opzione di limitazione del raggio di rotazione
- Rompigetto Standard
- Leva/Manopola monocomando, Leva con simbolo F+C
- Limitatore di temperatura
- Cartuccia a dischi ceramici \varnothing 40mm
- Collegamento con flessibili
- Installazione 3S



Dati tecnici

Caratteristiche flusso

Portata 3 bar (con limitatore di flusso)

4.2 l/min

Caratteristiche tecniche

Misura DN (dimensione nominale)

DN8

Fornitura di acqua calda

max. +70°C

Pressione di esercizio

0.5-10 bar

Misura della connessione

G3/8

Projection

178 mm

Backflow prevention (EN1717)

AA

Materiale

Ottone

Norme

Standard EN

EN 817

Classe di rumorosità

I (ISO 3822) Oras lab.

Certificati/Dichiarazioni

EPD

S-P-06396

Sostenibilità

EPD module A1 (kg CO2 eq.)

8,50

EPD module A2 (kg CO2 eq.)

0,41

EPD module A3 (kg CO2 eq.)

3,74

EPD module A1-A3 (kg CO2 eq.)

12,64

EPD module A4 (kg CO2 eq.)

0,25

EPD module B7 (kg CO2 eq.)

1654,80

EPD module C2 (kg CO2 eq.)

0,02

EPD module C3 (kg CO2 eq.)

0,02

EPD module C4 (kg CO2 eq.)

0,38

EPD module D (kg CO2 eq.)

-7,15

