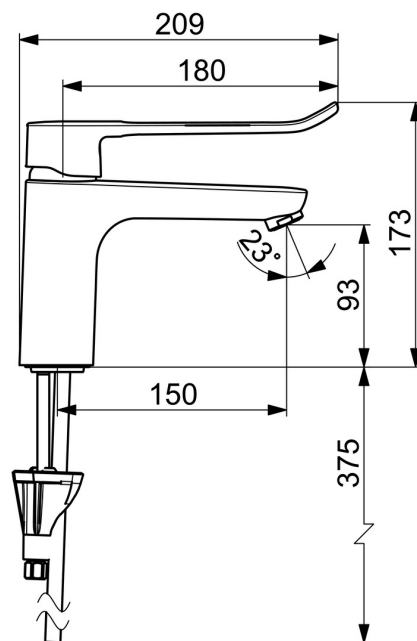
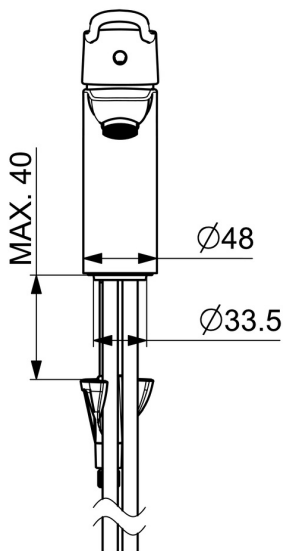
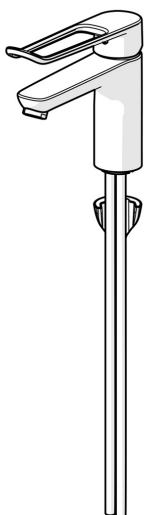


EAN: 4057304018879
static.hansa.com/45232185



- Lavabo
- Health & Care
- Monocomando
- Montaggio d'appoggio
- Cromo
- Bocca fissa
- Getto laminare

- Leva/Manopola monocomando, Leva ad archetto, Leva lunga, Leva con simbolo F+C
- Limitatore di temperatura, Limitatore di temperatura regolabile
- Cartuccia a dischi ceramici \varnothing 40mm
- Collegamento con tubo
- Ottone DZR, Condotti acqua senza rivestimento in nichel, Installazione 3S
- Senza piletta di scarico, Senza foro per saltarello



Dati tecnici

Caratteristiche flusso

Portata 3 bar	12.5 l/min
Perdita di pressione con portata (0,1 l/s)	0.7 bar

Caratteristiche tecniche

Misura DN (dimensione nominale)	DN15
Fornitura di acqua calda	max. +80°C
Pressione di esercizio	0.5-10 bar
Misura della connessione	Ø10mm
Lunghezza / altezza	180 mm
Projection	150 mm
Backflow prevention (EN1717)	AA
Materiale	Ottone

Norme

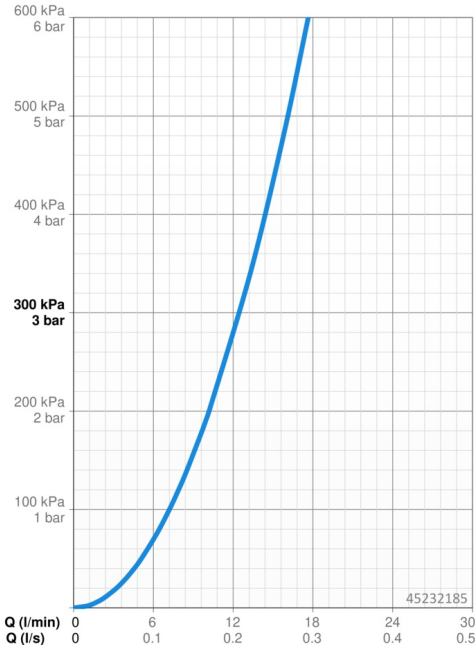
Standard EN	EN 817
Classe di rumorosità	I (ISO 3822)

Certificati/Dichiarazioni

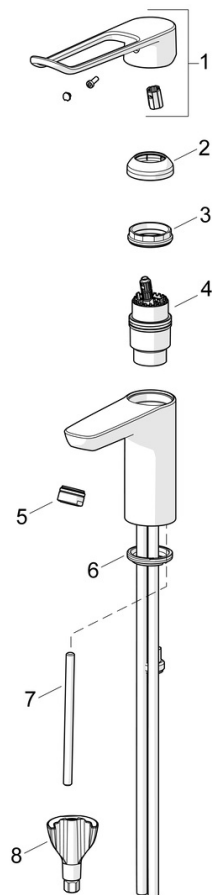
DVGW	DW-6506DL0556
ABP	P-IX 29684/IA
Dichiarazione di conformità	DoC
EPD	S-P-06391

Sostenibilità

EPD module A1 (kg CO2 eq.)	8,62
EPD module A2 (kg CO2 eq.)	0,41
EPD module A3 (kg CO2 eq.)	0,82
EPD module A1-A3 (kg CO2 eq.)	9,85
EPD module A4 (kg CO2 eq.)	0,27
EPD module B7 (kg CO2 eq.)	3856,32
EPD module C2 (kg CO2 eq.)	0,02
EPD module C3 (kg CO2 eq.)	0,02
EPD module C4 (kg CO2 eq.)	0,07
EPD module D (kg CO2 eq.)	-7,00



Parti di ricambio



SP45012185

	Nome	Codice
01	Leva lunga, L=180 Cromo	45240005
02	Cappuccio Cromo	59914478
03	Dado di fissaggio, M42x1.5, SW 38	59914128
04	Cartuccia, 4.0 Classic	59914129
05	Aeratore, M24x1 STD PL HC A Laminar (2013-) Cromo	59914054
06	Rondella	59914591
07	Viti di fissaggio, M8x1, L=130	59914474
08	Set di fissaggio	59914475