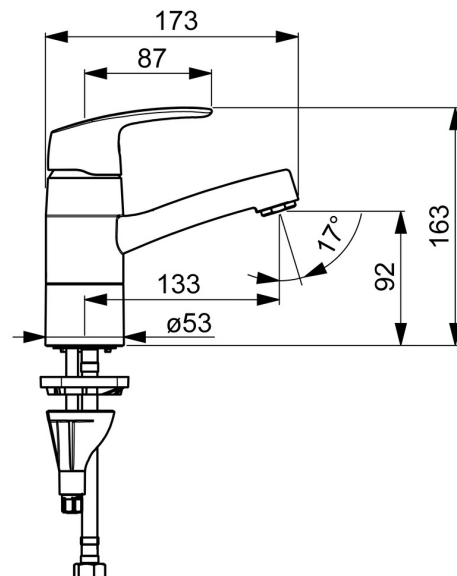
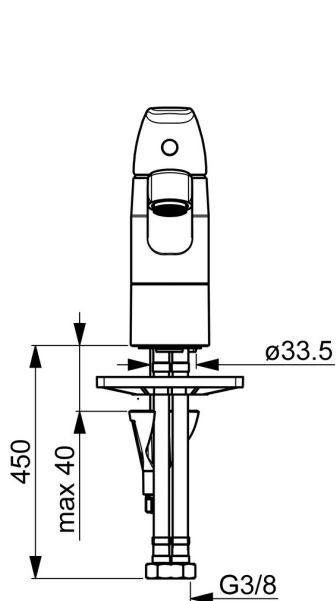
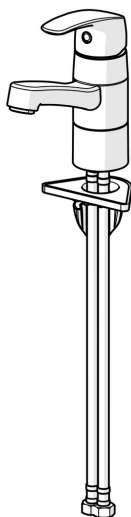


EAN: 4057304003165  
[static.hansa.com/45152283](https://static.hansa.com/45152283)



- Lavabo
- Monocomando
- Montaggio d'appoggio
- Cromo
- Bocca orientabile, Opzione di limitazione del raggio di rotazione
- Rompigetto Standard
- Leva con simbolo F+C, Leva/Manopola monocomando
- Limitatore di temperatura, Limitatore di temperatura regolabile
- Cartuccia a dischi ceramici  $\varnothing 40\text{mm}$
- Collegamento con flessibili
- Installazione 3S, Ottone DZR
- Senza piletta di scarico



Dati tecnici

Caratteristiche flusso

Portata 3 bar

6.0 l/min

Caratteristiche tecniche

Misura DN (dimensione nominale)

DN15

Fornitura di acqua calda

max. +70°C

Pressione di esercizio

0.5-10 bar

Misura della connessione

G3/8

Projection

133 mm

Backflow prevention (EN1717)

AA

Materiale

Ottone

Norme

Standard EN

EN 817

Classe di rumorosità

I (ISO 3822)

Certificati/Dichiarazioni

ABP

P-IX 29754/IA

EPD

S-P-06391

Sostenibilità

EPD module A1 (kg CO2 eq.)

7,53

EPD module A2 (kg CO2 eq.)

0,36

EPD module A3 (kg CO2 eq.)

0,71

EPD module A1-A3 (kg CO2 eq.)

8,61

EPD module A4 (kg CO2 eq.)

0,24

EPD module B7 (kg CO2 eq.)

1854,00

EPD module C2 (kg CO2 eq.)

0,02

EPD module C3 (kg CO2 eq.)

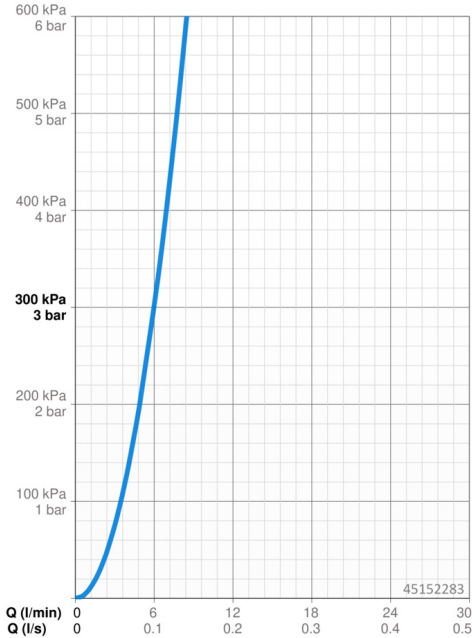
0,02

EPD module C4 (kg CO2 eq.)

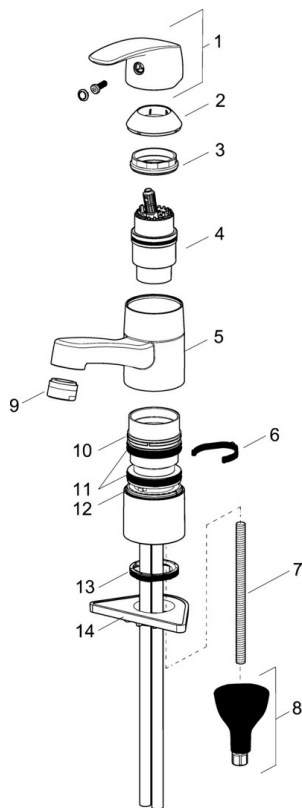
0,06

EPD module D (kg CO2 eq.)

-6,12



## Parti di ricambio



### SP45152283

	Nome	Codice
01	Leva Cromo	59914453
02	Cappuccio Cromo Fuori produzione	59914482
03	Dado di fissaggio, M42x1.5, SW 38	59914128
04	Cartuccia, 4.0 Classic	59914129
05	Bocca, L=132 Fuori produzione	59914483
06	Vite per bloccaggio bocca, 120°	59914489
07	Viti di fissaggio, M8x1, L=130	59914474
08	Set di fissaggio	59914475
09	Areatore, M24x1 STD HC A Cromo	59914484
10	Anello glassato Fuori produzione	59914490
11	Set guarnizioni	59914485
12	Anello glassato	59914486
13	Rondella	59914591
14	Base per fissaggio	59910008