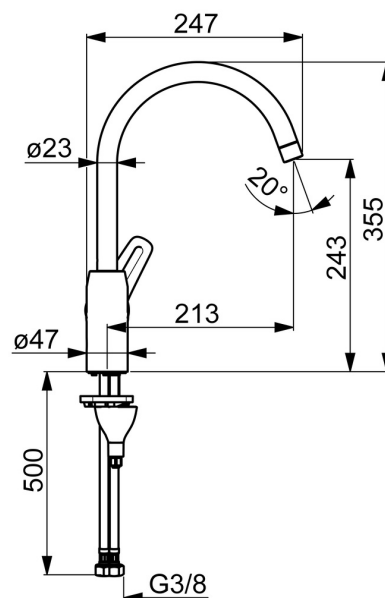
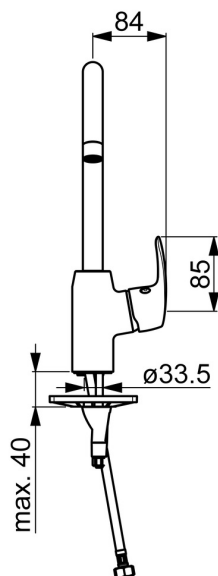
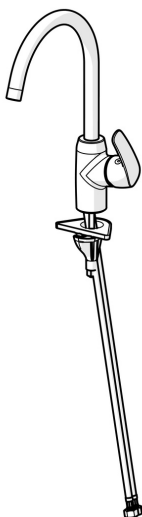


EAN: 4057304003134
static.hansa.com/45132283



- Cucina
- Leva laterale
- Montaggio d'appoggio
- Cromo
- Bocca orientabile, Opzione di limitazione del raggio di rotazione
- Rompigetto Standard
- Leva con simbolo F+C, Leva/Manopola monocomando
- Limitatore di temperatura, Limitatore di temperatura regolabile
- Cartuccia a dischi ceramici $\varnothing 40\text{mm}$
- Collegamento con flessibili
- Installazione 3S, Ottone DZR



Dati tecnici

Caratteristiche flusso

Portata 3 bar

12.6 l/min

Caratteristiche tecniche

Misura DN (dimensione nominale)

DN15

Fornitura di acqua calda

max. +70°C

Pressione di esercizio

0.5-10 bar

Misura della connessione

G3/8

Projection

213 mm

Backflow prevention (EN1717)

AA

Materiale

Ottone

Norme

Standard EN

EN 817

Classe di rumorosità

I (ISO 3822) Oras lab.

Certificati/Dichiarazioni

KIWA

K6116/08

DVGW

DW-6506CS0580

ABP

P-IX 29696/IA

EPD

S-P-06396

Sostenibilità

EPD module A1 (kg CO2 eq.)

8,14

EPD module A2 (kg CO2 eq.)

0,39

EPD module A3 (kg CO2 eq.)

3,58

EPD module A1-A3 (kg CO2 eq.)

12,11

EPD module A4 (kg CO2 eq.)

0,24

EPD module B7 (kg CO2 eq.)

4964,40

EPD module C2 (kg CO2 eq.)

0,02

EPD module C3 (kg CO2 eq.)

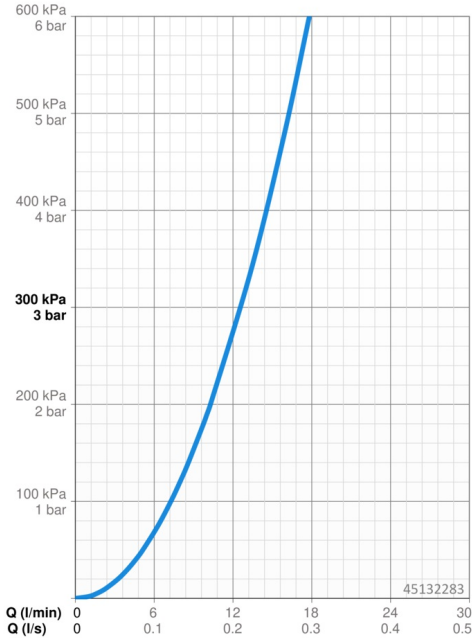
0,02

EPD module C4 (kg CO2 eq.)

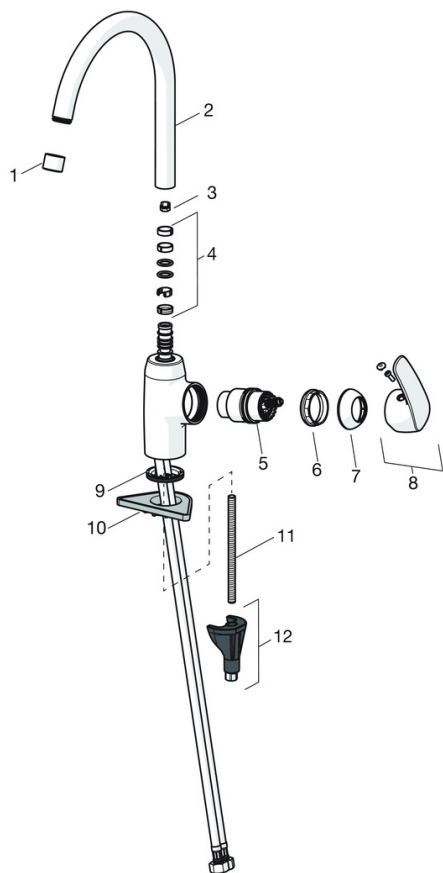
0,37

EPD module D (kg CO2 eq.)

-6,85



Parti di ricambio



SP45132283

	Nome	Codice
01	Aereatore, M22x1 STD CC A Cromo	59914436
02	Alta becco, L=208 Cromo Fuori produzione	59914498
03	Vite per bloccaggio bocca, 60° / 0°	59914264
03	Vite per bloccaggio bocca, 120° Fuori produzione	59914429
04	Kit di guarnizione	59914263
05	Cartuccia, 4.0 Classic	59914129
06	Dado di fissaggio, M42x1.5, SW 38	59914128
07	Cappuccio Cromo	59914454
08	Leva Cromo	59914453
09	Rondella	59914591
10	Base per fissaggio	59910008
11	Viti di fissaggio, M8x1, L=130	59914474
12	Set di fissaggio	59914475