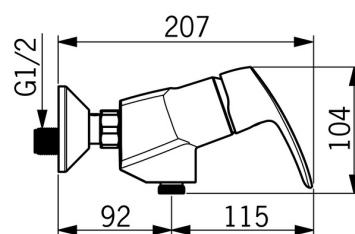
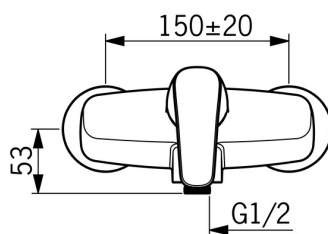
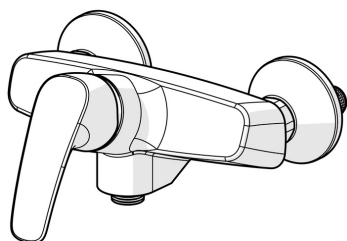


EAN: 4057304003011
static.hansa.com/45120183



- Soluzioni doccia
- Monocomando
- Montaggio a parete
- Cromo
- Leva con simbolo F+C, Leva/Manopola monocomando
- THERMO COOL. Maggiore sicurezza grazie al riscaldamento minimo del corpo del miscelatore, Limitatore di temperatura, Limitatore di temperatura regolabile
- Valvola/e di non ritorno, Cartuccia a dischi ceramici \varnothing 40mm
- Raccordi a S eccentrici
- Ottone DZR
- sicurezza incorporata anti-riflusso per uso domestico (ai sensi DIN EN 1717)



Dati tecnici

Caratteristiche flusso

Portata 3 bar

16.8 l/min

Caratteristiche tecniche

Misura DN (dimensione nominale)

DN15

Fornitura di acqua calda

max. +80°C

Pressione di esercizio

0.5-10 bar

Backflow prevention (EN1717)

EB

Norme

Standard EN

EN 817

Certificati/Dichiarazioni

KIWA

K6116/08

DVGW

DW-6506CS0580

EPD

S-P-06397

Sostenibilità

EPD module A1 (kg CO2 eq.)

7,66

EPD module A2 (kg CO2 eq.)

0,36

EPD module A3 (kg CO2 eq.)

0,88

EPD module A1-A3 (kg CO2 eq.)

8,89

EPD module A4 (kg CO2 eq.)

0,32

EPD module B7 (kg CO2 eq.)

2954,00

EPD module C2 (kg CO2 eq.)

0,02

EPD module C3 (kg CO2 eq.)

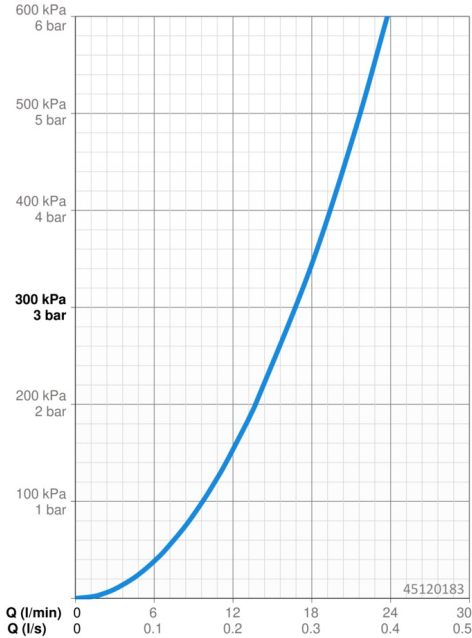
0,02

EPD module C4 (kg CO2 eq.)

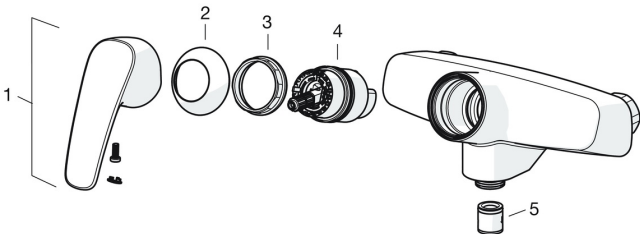
0,63

EPD module D (kg CO2 eq.)

-5,64



Parti di ricambio



SP45120183

	Nome	Codice
01	Leva Cromo	59914453
02	Cappuccio Cromo Fuori produzione	59914495
03	Dado di fissaggio, M42x1.5, SW 38	59914128
04	Cartuccia, 4.0 Classic	59914129
05	Valvola antiriflusso	59905714