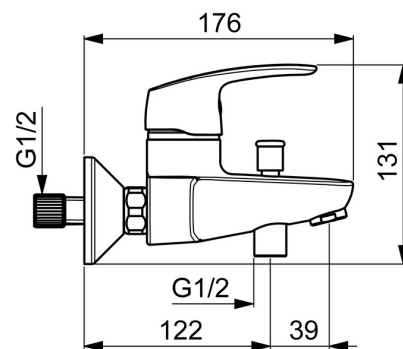
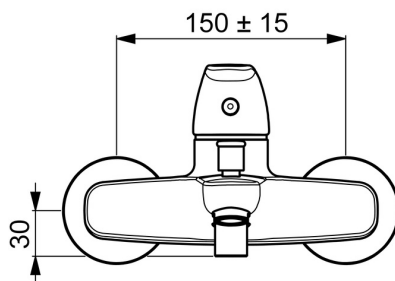
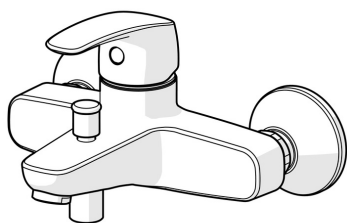


EAN: 4057304003219
static.hansa.com/45112183



- Vasca & doccia
- Monocomando
- Montaggio a parete
- Cromo
- Bocca fissa
- Rompigetto Standard
- Leva con simbolo F+C, Leva/Manopola monocomando
- Deviatore push
- Limitatore di temperatura, Limitatore di temperatura regolabile
- Valvola/e di non ritorno, Cartuccia a dischi ceramici \varnothing 40mm
- Raccordi a S eccentrici
- Ottone DZR
- sicurezza incorporata anti-riflusso per uso domestico (ai sensi DIN EN 1717)



Dati tecnici

Caratteristiche flusso

Portata 3 bar

20.4 / 19.2 l/min

Caratteristiche tecniche

Misura DN (dimensione nominale)

DN15

Fornitura di acqua calda

max. +80°C

Pressione di esercizio

0.5-10 bar

Projection

166 mm

Backflow prevention (EN1717)

EB

Norme

Standard EN

EN 817

Classe di rumorosità

II (ISO 3822)

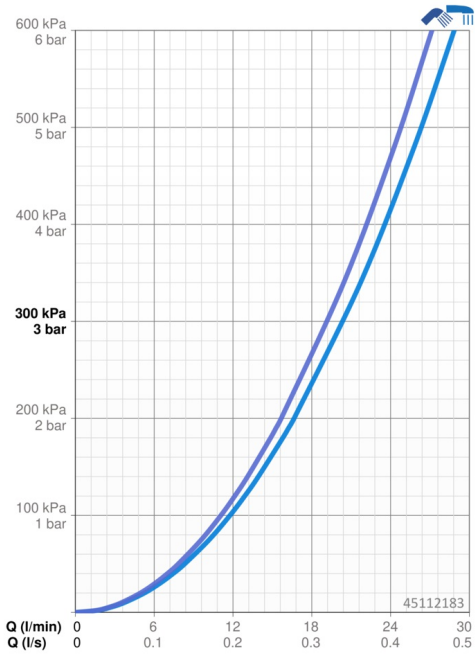
Certificati/Dichiarazioni

KIWA

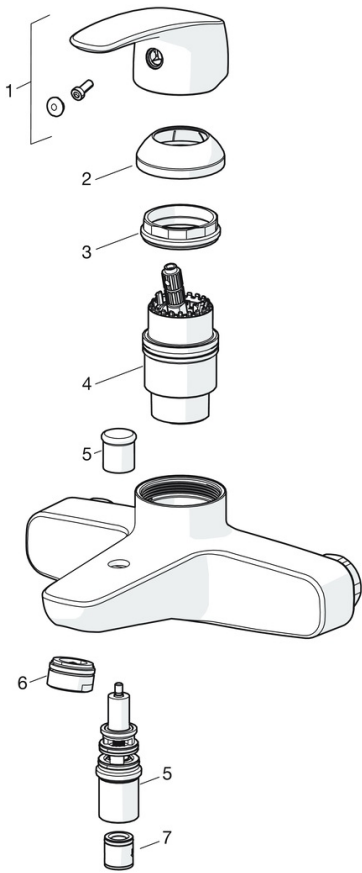
K6116/08

ABP

PA-IX 29617/IIDB



Parti di ricambio



SP45112183

	Nome	Codice
01	Leva Cromo	59914453
02	Cappuccio Cromo	59914454
03	Dado di fissaggio, M42x1.5, SW 38	59914128
04	Cartuccia, 4.0 Classic	59914129
05	Deviatore	59912706
06	Areatore, M24x1 C Cromo	59913401
07	Valvola antiriflusso	59905714