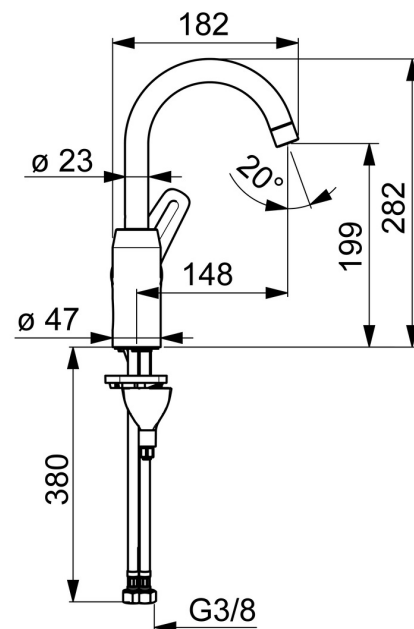
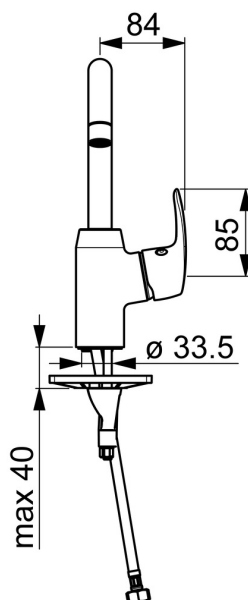
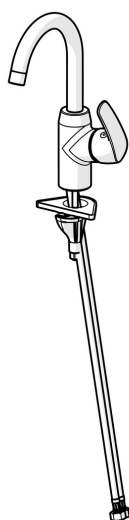


EAN: 4057304003103
static.hansa.com/45092283



- Lavabo
- Leva laterale
- Montaggio d'appoggio
- Cromo
- Bocca orientabile, Opzione di limitazione del raggio di rotazione
- Rompigetto Standard
- Leva con simbolo F+C, Leva/Manopola monocomando
- Limitatore di temperatura, Limitatore di temperatura regolabile
- Cartuccia a dischi ceramici $\varnothing 40\text{mm}$
- Collegamento con flessibili
- Installazione 3S, Ottone DZR
- Senza piletta di scarico



Dati tecnici

Caratteristiche flusso

Portata 3 bar

6.0 l/min

Caratteristiche tecniche

Misura DN (dimensione nominale)

DN15

Fornitura di acqua calda

max. +70°C

Pressione di esercizio

0.5-10 bar

Misura della connessione

G3/8

Projection

148 mm

Backflow prevention (EN1717)

AA

Materiale

Ottone

Norme

Standard EN

EN 817

Classe di rumorosità

I (ISO 3822)

Certificati/Dichiarazioni

KIWA

K6116/08

DVGW

DW-6506CS0580

ABP

P-IX 29696/IA

EPD

S-P-06391

Sostenibilità

EPD module A1 (kg CO2 eq.)

8,31

EPD module A2 (kg CO2 eq.)

0,40

EPD module A3 (kg CO2 eq.)

0,79

EPD module A1-A3 (kg CO2 eq.)

9,50

EPD module A4 (kg CO2 eq.)

0,26

EPD module B7 (kg CO2 eq.)

1854,00

EPD module C2 (kg CO2 eq.)

0,02

EPD module C3 (kg CO2 eq.)

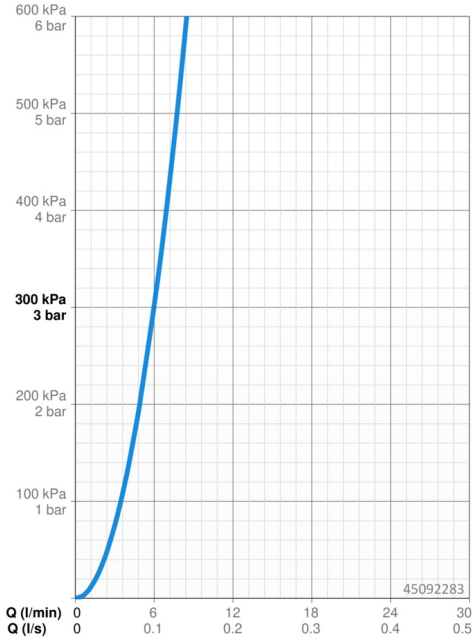
0,02

EPD module C4 (kg CO2 eq.)

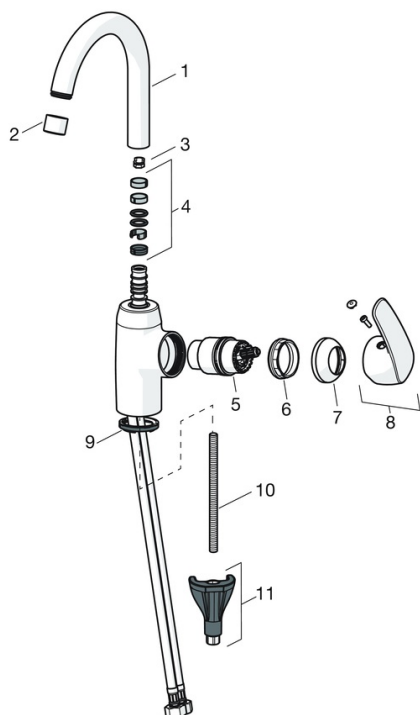
0,07

EPD module D (kg CO2 eq.)

-6,76



Parti di ricambio



SP45092283

	Nome	Codice
01	Alta becco, L=148 Cromo Fuori produzione	59914479
02	Aereatore, M22x1 STD CC A Cromo	59914436
03	Vite per bloccaggio bocca, 60° / 0°	59914264
03	Vite per bloccaggio bocca, 120° Fuori produzione	59914429
04	Kit guarnizioni per bocca	59914431
05	Cartuccia, 4.0 Classic	59914129
06	Dado di fissaggio, M42x1.5, SW 38	59914128
07	Cappuccio Cromo	59914454
08	Leva Cromo Fuori produzione	59914480
09	Rondella	59914591
10	Viti di fissaggio, M8x1, L=130	59914474
11	Set di fissaggio	59914475
N.I.	Scarico a saltarello, (2019-) Cromo	59914764