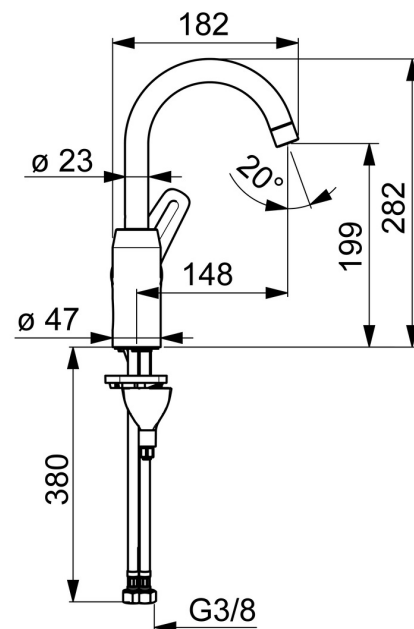
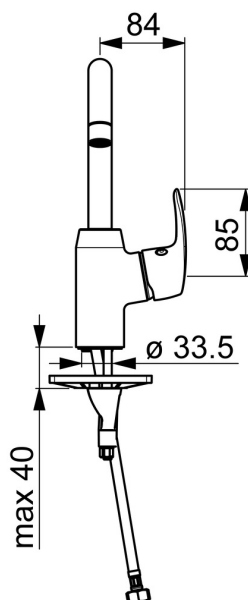
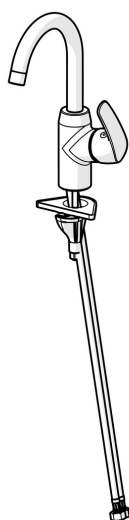


EAN: 4057304003103
static.hansa.com/45092283



- Wastafel
- Eengreeps, zijbediend
- Wastafelmontage
- Chroom
- Draaibare uitloop, Draaibereik beperkende optie
- CASCADE® mousseur
- Hendel met warm-koud-aanduiding, Eengreeps bediend
- Temperatuurbegrenzer, Temperatuurbegrenzer (achteraf instelbaar)
- Ø 40 mm keramisch binnenwerk voor debiet en temperatuur instelling
- Flexibele aansluitslang(en)
- 3S-installatie, Kraanhuis gemaakt van DZR messing
- Zonder afvoergarnituur



Technische gegevens

Doorstromingseigenschappen

Doorstroomhoeveelheid bij 3 bar

6.0 l/min

Technische eigenschappen

DN-maat

DN15

Warmwatertoevoer

max. +70°C

Werkdruk

0.5-10 bar

Aansluitmaat

G3/8

Projection

148 mm

Terugstroom beveiliging (EN1717)

AA

Materiaal

brass

Voorschriften

EN-norm

EN 817

Geluidsklasse

I (ISO 3822)

Toestemmingen en Verklaringen

KIWA

K6116/08

DVGW

DW-6506CS0580

ABP

P-IX 29696/IA

Verklaring van overeenstemming

DoC

EPD

S-P-06391

Duurzaamheid

EPD module A1 (kg CO2 eq.)

8,31

EPD module A2 (kg CO2 eq.)

0,40

EPD module A3 (kg CO2 eq.)

0,79

EPD module A1-A3 (kg CO2 eq.)

9,50

EPD module A4 (kg CO2 eq.)

0,26

EPD module B7 (kg CO2 eq.)

1854,00

EPD module C2 (kg CO2 eq.)

0,02

EPD module C3 (kg CO2 eq.)

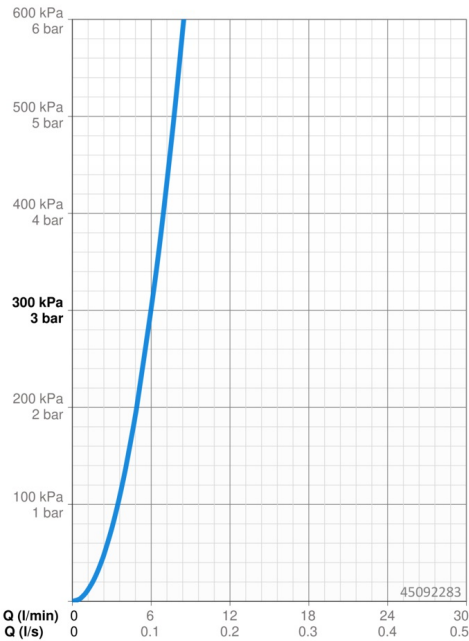
0,02

EPD module C4 (kg CO2 eq.)

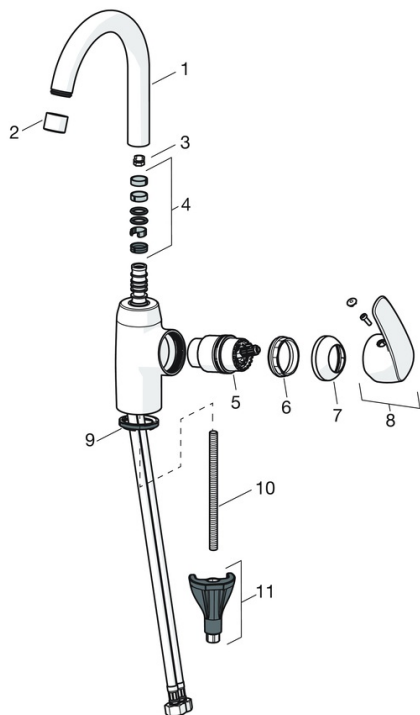
0,07

EPD module D (kg CO2 eq.)

-6,76



Reserveonderdelen



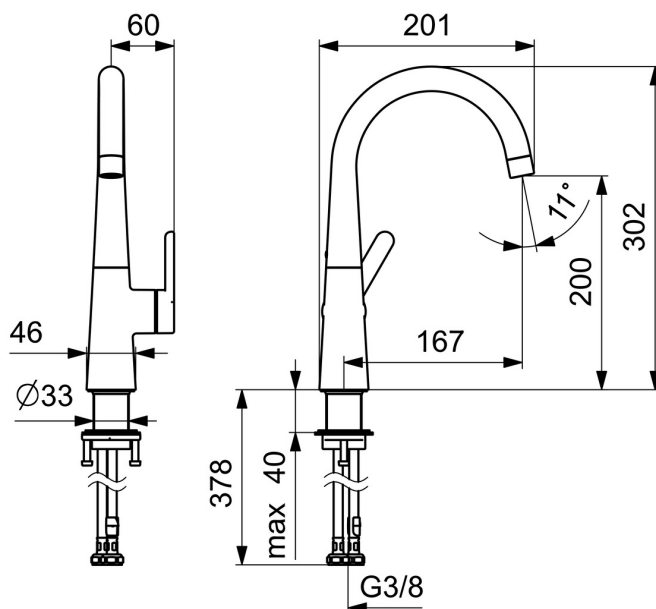
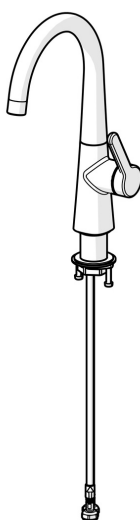
SP45092283

	Naam	Code
01	Hoge uitloop, L=148 Chroom Stopgezet	59914479
02	Mousseur, M22x1 STD CC A Chroom	59914436
03	Begrenzer, 60° / 0°	59914264
03	Begrenzer, 120° Stopgezet	59914429
04	Dichting uitloop	59914431
05	Binnenwerk, 4.0 Classic	59914129
06	Schroefring, M42x1.5, SW 38	59914128
07	Kap Chroom Stopgezet	59914454
08	Hendel Chroom Stopgezet	59914480
09	Wasser	59914591
10	Bevestigingsschroeven, M8x1, L=130	59914474
11	Bevestigingsset	59914475
N.I.	Wastegarnituur, (2019-) Chroom	59914764

EAN: 4057304015090
static.hansa.com/51492293



- Wastafel
- Eengreeps, zijbediend
- Wastafelmontage
- Chroom
- Draaibare uitloop
- PCA® mousseur voor een drukonafhankelijke doorstroom
- Eengreeps bediend, Hendel met warm-koud-aanduiding
- ø 25 mm keramisch binnenwerk voor debiet en temperatuur instelling
- Flexibele aansluitslang(en)
- Zonder afvoergarnituur, Zonder trekstangopening



Technische gegevens

Doorstromingseigenschappen

Doorstroomhoeveelheid bij 3 bar (met debietregelaar) **6.0 l/min**

Technische eigenschappen

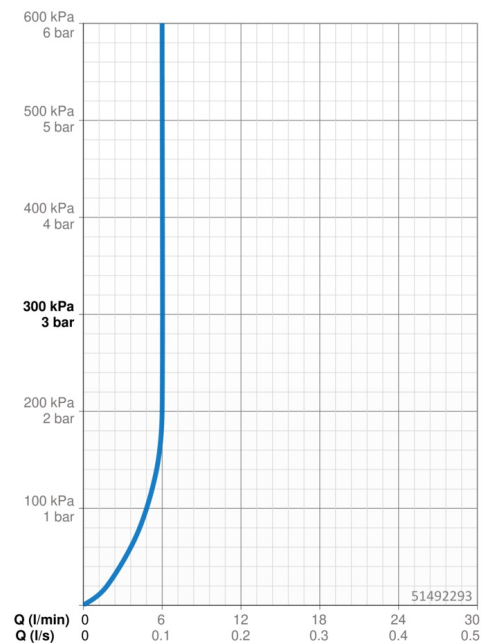
DN-maat **DN15**
Warmwatertoevoer **max. +70°C**
Werkdruk **0.5-10 bar**
Aansluitmaat **G3/8**
Projection **167 mm**
Terugstroom beveiliging (EN1717) **AA**
Materiaal **brass**

Voorschriften

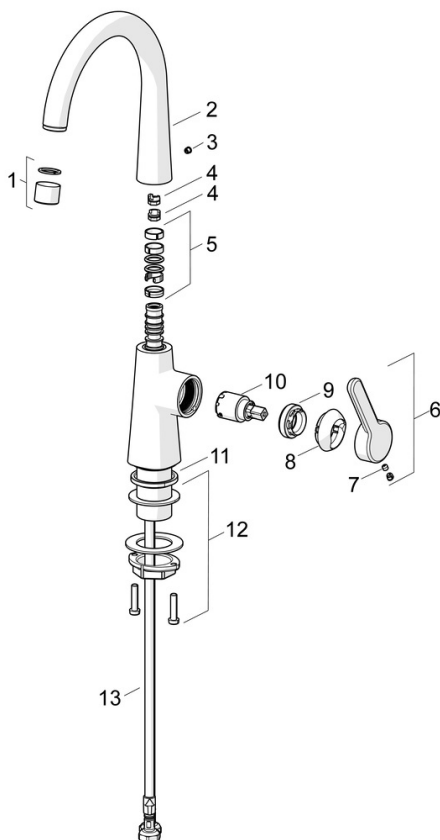
EN-norm **EN 817**
Geluidsklasse **I (ISO 3822)**

Toestemmingen en Verklaringen

DVGW **DW-6506DL0547**
Verklaring van overeenstemming **DoC**



Reserveonderdelen



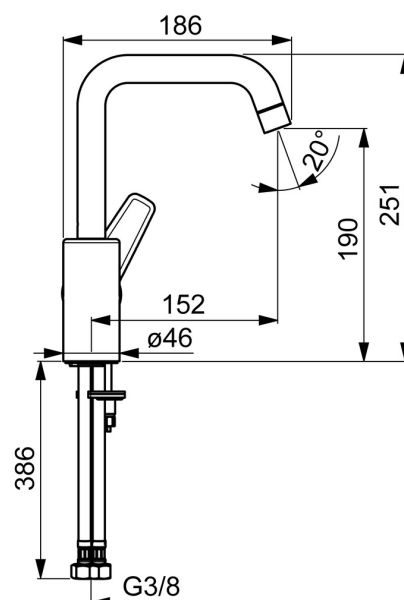
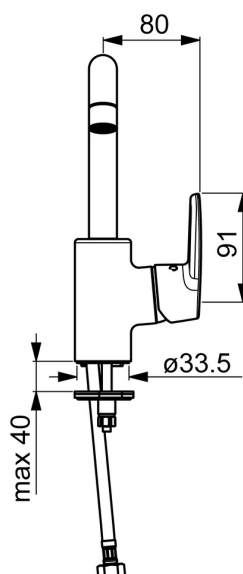
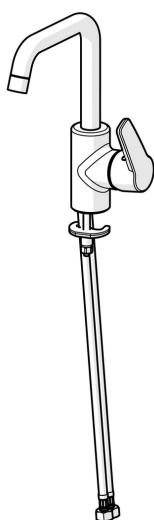
SP51492293

	Naam	Code
01	Mousseur, 6 l/min Chroom	59914428
02	Hoge uitloop Chroom Stopgezet	1007425V
02	Hoge uitloop Chroom	1013626V
03	Binnendeel temperatuurhendel Chroom	59913762
04	Begrenzer, 60° / 0°	59914264
04	Begrenzer, 120° Stopgezet	59914429
05	Dichting uitloop	59914431
06	Hendel Chroom Stopgezet	59914640
07	Schroef, M5x8, SW2.5	59904755
08	Kap Chroom Stopgezet	59914638
09	Schroefring, M32x1, SW24	59913958
10	Binnenwerk, 2.5	59913914
11	Wasser	59914650
12	Bevestigingsset	59913371
13	Flexibele aansluitingen, L=430, M8x1-G3/8 LH Stopgezet	59914466

EAN: 4057304002960
static.hansa.com/51542293



- Wastafel
- Eengreeps, zijbediend
- Wastafelmontage
- Chroom
- Draaibare uitloop, Draaibereik beperkende optie
- PCA® mousseur voor een drukonafhankelijke doorstroom
- Hendel met warm-koud-aanduiding, Eengreeps bediend
- Temperatuurbegrenzer, Temperatuurbegrenzer (achteraf instelbaar)
- ø 35 mm keramisch binnenwerk voor debiet en temperatuur instelling
- Flexibele aansluitslang(en)
- Kraanhuis gemaakt van DZR messing, Rapid-montagesysteem
- Zonder afvoergarnituur, Zonder trekstangopening



Technische gegevens

Doorstromingseigenschappen

Doorstroomhoeveelheid bij 3 bar (met debietregelaar)

6.0 l/min

Technische eigenschappen

DN-maat

DN15

Warmwatertoevoer

max. +80°C

Werkdruk

0.5-10 bar

Aansluitmaat

G3/8

Projection

152 mm

Terugstroom beveiliging (EN1717)

AA

Materiaal

brass

Voorschriften

EN-norm

EN 817

Geluidsklasse

I (ISO3822)

Toestemmingen en Verklaringen

DVGW

NW-6506BP0361

ABP

P-IX 38495/IA

Verklaring van overeenstemming

DoC

EPD

S-P-06391

Duurzaamheid

EPD module A1 (kg CO2 eq.)

7,78

EPD module A2 (kg CO2 eq.)

0,37

EPD module A3 (kg CO2 eq.)

0,74

EPD module A1-A3 (kg CO2 eq.)

8,89

EPD module A4 (kg CO2 eq.)

0,25

EPD module B7 (kg CO2 eq.)

1854,00

EPD module C2 (kg CO2 eq.)

0,02

EPD module C3 (kg CO2 eq.)

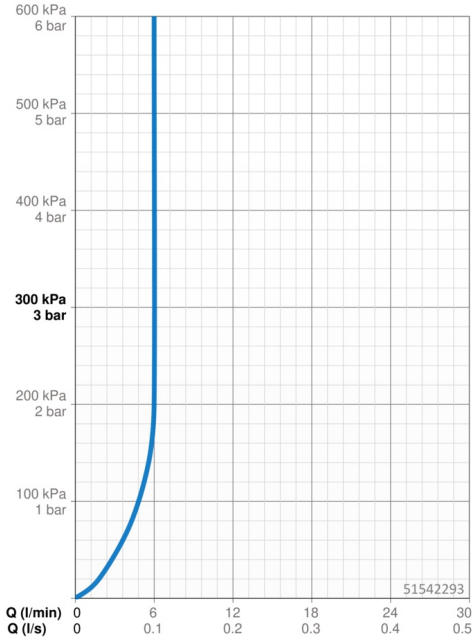
0,02

EPD module C4 (kg CO2 eq.)

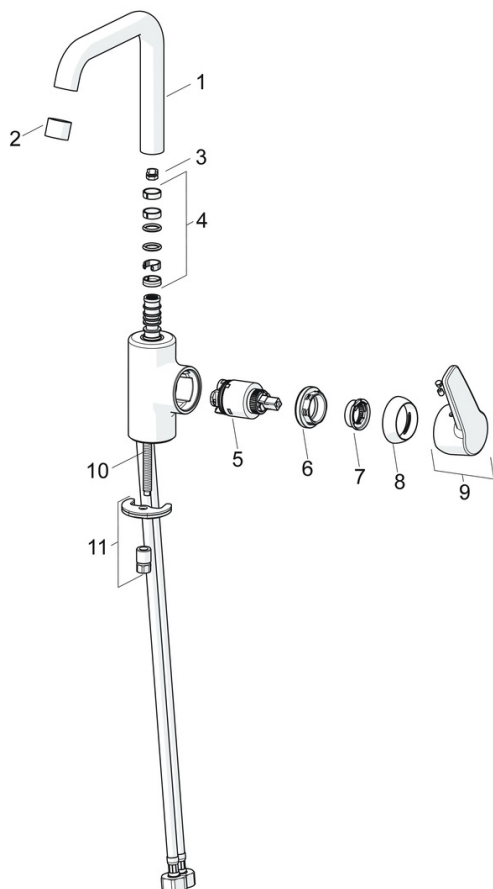
0,07

EPD module D (kg CO2 eq.)

-6,32



Reserveonderdelen



SP51542293

	Naam	Code
01	Uitloop Chroom	59914427
02	Mousseur, 6 l/min Chroom	59914428
03	Begrenzer, 60° / 0°	59914264
03	Begrenzer, 120° Stopgezet	59914429
04	Dichting uitloop	59914431
05	Binnenwerk, 3.5 Classic	59913075
06	Schroefring, M40x1	1003409V
07	Temperature adjustment limiter	59912325
08	Kap, 33x3 mm Chroom	59912504
09	Hendel Chroom Stopgezet	59914430
10	Bevestigingsschroeven, M8x1, L=140	59912474
11	Bevestigingsset	59910749
N.I.	Wastegarnituur, (2019-) Chroom	59914764