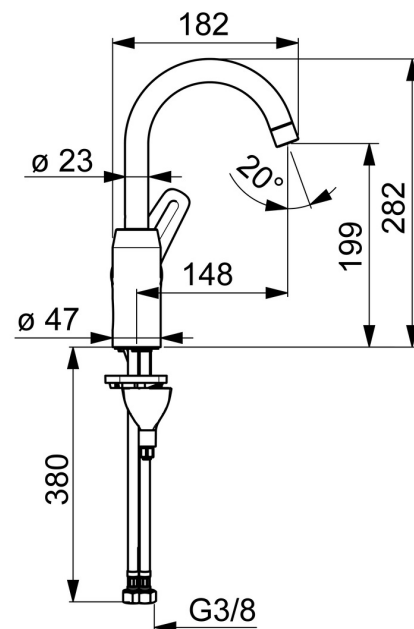
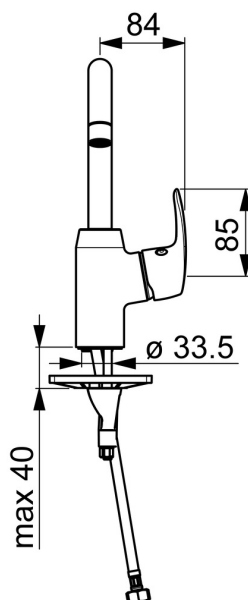
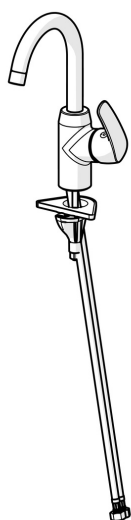


EAN: 4057304003103
static.hansa.com/45092283



- Lavabo
- Leva laterale
- Montaggio d'appoggio
- Cromo
- Bocca orientabile, Opzione di limitazione del raggio di rotazione
- Rompigetto Standard
- Leva con simbolo F+C, Leva/Manopola monocomando
- Limitatore di temperatura, Limitatore di temperatura regolabile
- Cartuccia a dischi ceramici $\varnothing 40\text{mm}$
- Collegamento con flessibili
- Installazione 3S, Ottone DZR
- Senza piletta di scarico



Dati tecnici

Caratteristiche flusso

Portata 3 bar

6.0 l/min

Caratteristiche tecniche

Misura DN (dimensione nominale)

DN15

Fornitura di acqua calda

max. +70°C

Pressione di esercizio

0.5-10 bar

Misura della connessione

G3/8

Projection

148 mm

Backflow prevention (EN1717)

AA

Materiale

Ottone

Norme

Standard EN

EN 817

Classe di rumorosità

I (ISO 3822)

Certificati/Dichiarazioni

KIWA

K6116/08

DVGW

DW-6506CS0580

ABP

P-IX 29696/IA

Dichiarazione di conformità

DoC

EPD

S-P-06391

Sostenibilità

EPD module A1 (kg CO2 eq.)

8,31

EPD module A2 (kg CO2 eq.)

0,40

EPD module A3 (kg CO2 eq.)

0,79

EPD module A1-A3 (kg CO2 eq.)

9,50

EPD module A4 (kg CO2 eq.)

0,26

EPD module B7 (kg CO2 eq.)

1854,00

EPD module C2 (kg CO2 eq.)

0,02

EPD module C3 (kg CO2 eq.)

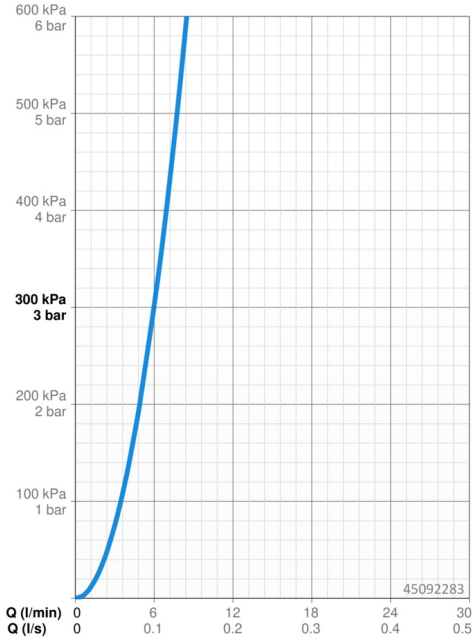
0,02

EPD module C4 (kg CO2 eq.)

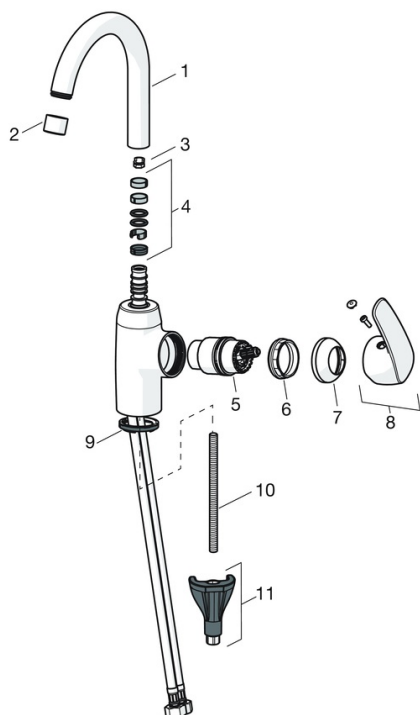
0,07

EPD module D (kg CO2 eq.)

-6,76



Parti di ricambio



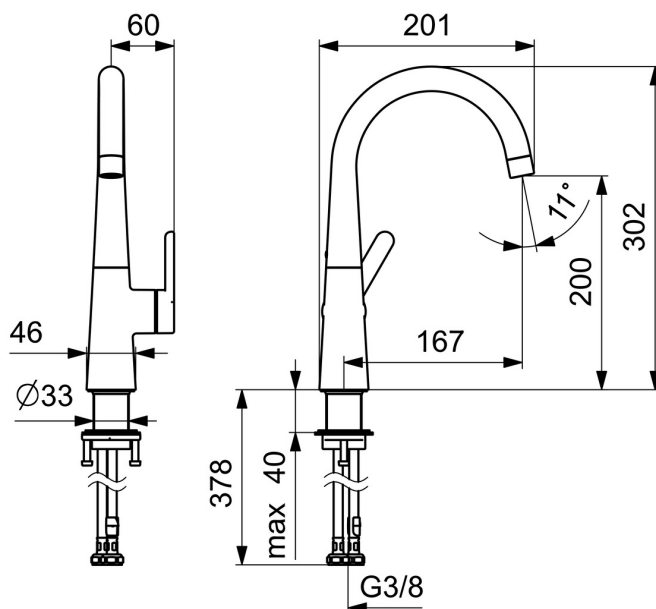
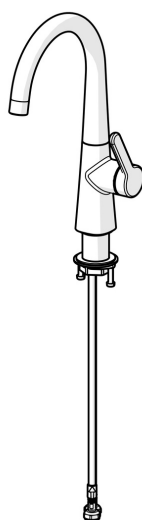
SP45092283

	Nome	Codice
01	Alta becco, L=148 Cromo Fuori produzione	59914479
02	Aeratore, M22x1 STD CC A Cromo	59914436
03	Vite per bloccaggio bocca, 60° / 0°	59914264
03	Vite per bloccaggio bocca, 120° Fuori produzione	59914429
04	Kit guarnizioni per bocca	59914431
05	Cartuccia, 4.0 Classic	59914129
06	Dado di fissaggio, M42x1.5, SW 38	59914128
07	Cappuccio Cromo Fuori produzione	59914454
08	Leva Cromo Fuori produzione	59914480
09	Rondella	59914591
10	Viti di fissaggio, M8x1, L=130	59914474
11	Set di fissaggio	59914475
N.I.	Scarico a saltarello, (2019-) Cromo	59914764

EAN: 4057304015090
static.hansa.com/51492293



- Lavabo
- Leva laterale
- Montaggio d'appoggio
- Cromo
- Bocca orientabile
- PCA® portata costante indipendentemente dalle variazioni di pressione
- Leva/Manopola monocomando, Leva con simbolo F+C
- Cartuccia a dischi ceramici Ø 25mm
- Collegamento con flessibili
- Senza piletta di scarico, Senza foro per saltarello



Dati tecnici

Caratteristiche flusso

Portata 3 bar (con limitatore di flusso)

6.0 l/min

Caratteristiche tecniche

Misura DN (dimensione nominale)

DN15

Fornitura di acqua calda

max. +70°C

Pressione di esercizio

0.5-10 bar

Misura della connessione

G3/8

Projection

167 mm

Backflow prevention (EN1717)

AA

Materiale

Ottone

Norme

Standard EN

EN 817

Classe di rumorosità

I (ISO 3822)

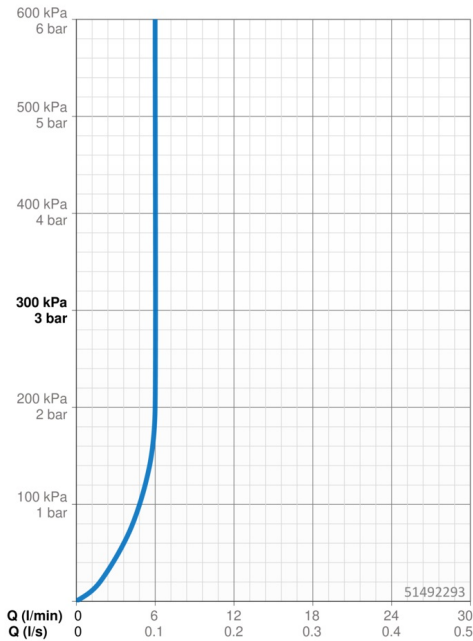
Certificati/Dichiarazioni

DVGW

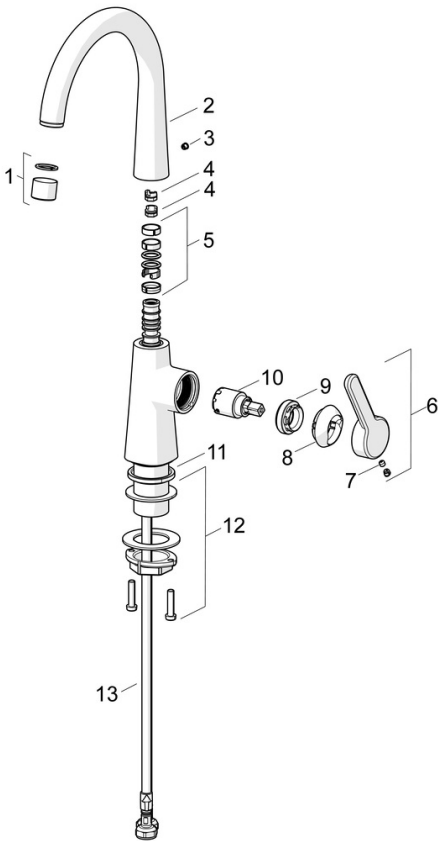
DW-6506DL0547

Dichiarazione di conformità

DoC



Parti di ricambio



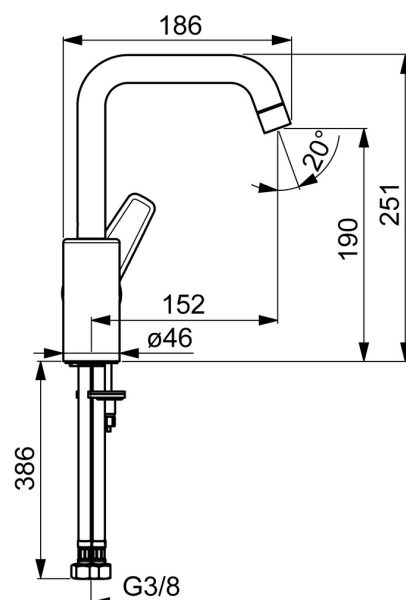
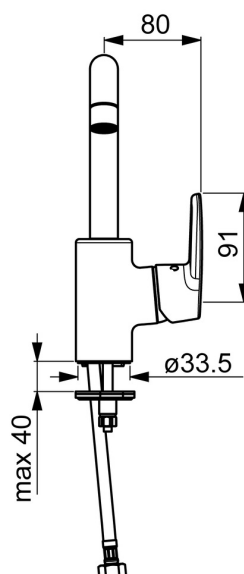
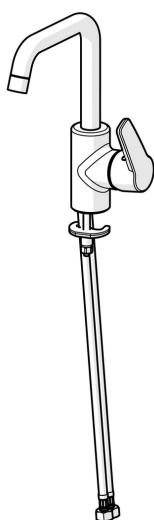
SP51492293

	Nome	Codice
01	Aereatore, 6 l/min Cromo	59914428
02	Alta becco Cromo Fuori produzione	1007425V
02	Alta becco Cromo	1013626V
03	Spinotto Cromo	59913762
04	Vite per bloccaggio bocca, 60° / 0°	59914264
04	Vite per bloccaggio bocca, 120° Fuori produzione	59914429
05	Kit guarnizioni per bocca	59914431
06	Leva Cromo Fuori produzione	59914640
07	Screw, M5x8, SW2.5	59904755
08	Cappuccio Cromo Fuori produzione	59914638
09	Dado di fissaggio, M32x1, SW24	59913958
10	Cartuccia, 2.5	59913914
11	Rondella	59914650
12	Set di fissaggio	59913371
13	Cannette flessibili, L=430, M8x1-G3/8 LH Fuori produzione	59914466

EAN: 4057304002960
static.hansa.com/51542293



- Lavabo
- Leva laterale
- Montaggio d'appoggio
- Cromo
- Bocca orientabile, Opzione di limitazione del raggio di rotazione
- PCA® portata costante indipendentemente dalle variazioni di pressione
- Leva con simbolo F+C, Leva/Manopola monocomando
- Limitatore di temperatura, Limitatore di temperatura regolabile
- Cartuccia a dischi ceramici $\varnothing 35\text{mm}$
- Collegamento con flessibili
- Ottone DZR, Sistema di installazione rapida
- Senza piletta di scarico, Senza foro per saltarello



Dati tecnici

Caratteristiche flusso

Portata 3 bar (con limitatore di flusso)	6.0 l/min
--	-----------

Caratteristiche tecniche

Misura DN (dimensione nominale)	DN15
Fornitura di acqua calda	max. +80°C
Pressione di esercizio	0.5-10 bar
Misura della connessione	G3/8
Projection	152 mm
Backflow prevention (EN1717)	AA
Materiale	Ottone

Norme

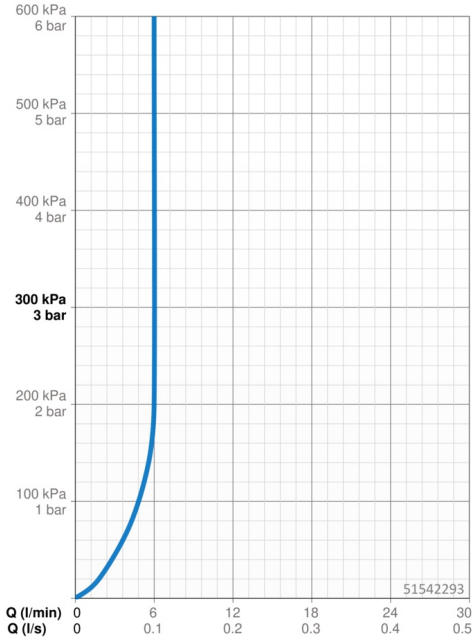
Standard EN	EN 817
Classe di rumorosità	I (ISO3822)

Certificati/Dichiarazioni

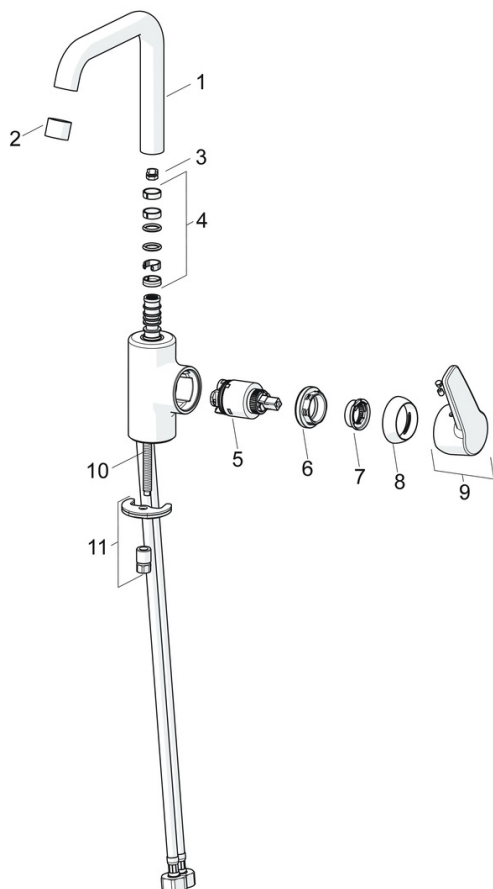
DVGW	NW-6506BP0361
ABP	P-IX 38495/IA
Dichiarazione di conformità	DoC
EPD	S-P-06391

Sostenibilità

EPD module A1 (kg CO2 eq.)	7,78
EPD module A2 (kg CO2 eq.)	0,37
EPD module A3 (kg CO2 eq.)	0,74
EPD module A1-A3 (kg CO2 eq.)	8,89
EPD module A4 (kg CO2 eq.)	0,25
EPD module B7 (kg CO2 eq.)	1854,00
EPD module C2 (kg CO2 eq.)	0,02
EPD module C3 (kg CO2 eq.)	0,02
EPD module C4 (kg CO2 eq.)	0,07
EPD module D (kg CO2 eq.)	-6,32



Parti di ricambio



SP51542293

	Nome	Codice
01	Bocca Cromo	59914427
02	Aereatore, 6 l/min Cromo	59914428
03	Vite per bloccaggio bocca, 60° / 0°	59914264
03	Vite per bloccaggio bocca, 120° Fuori produzione	59914429
04	Kit guarnizioni per bocca	59914431
05	Cartuccia, 3.5 Classic	59913075
06	Dado di fissaggio, M40x1	1003409V
07	Temperature adjustment limiter	59912325
08	Cappuccio, 33x3 mm Cromo	59912504
09	Leva Cromo Fuori produzione	59914430
10	Viti di fissaggio, M8x1, L=140	59912474
11	Set di fissaggio	59910749
N.I.	Scarico a saltarello, (2019-) Cromo	59914764