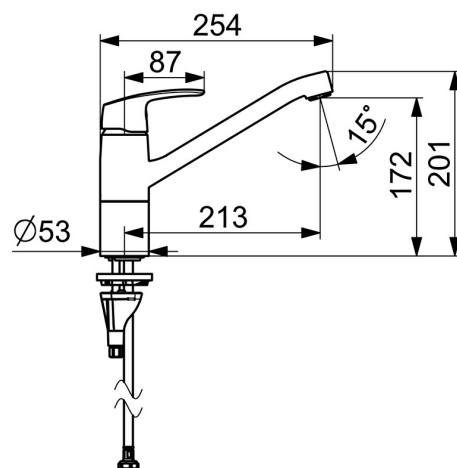
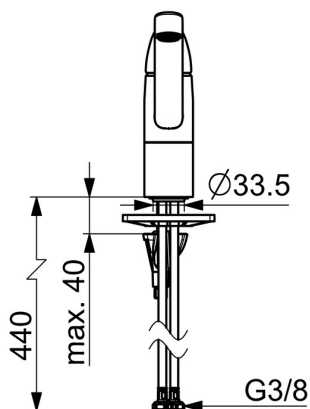
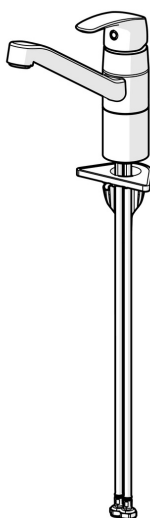


EAN: 4057304014727  
[static.hansa.com/45082293](https://static.hansa.com/45082293)



- Keuken
- Eengreeps
- Wastafelmontage
- Chroom
- Draaibare uitloop, Draaibereik beperkende optie, Profiel constructie
- CASCADE® mousseur
- Eengreeps bediend, Hendel met warm-koud-aanduiding
- Temperatuurbegrenzer
- ø 40 mm keramisch binnenwerk voor debiet en temperatuur instelling
- Flexibele aansluitslang(en)
- Kraanhuis gemaakt van DZR messing, 3S-installatie



Technische gegevens

Doorstromingseigenschappen

Doorstroomhoeveelheid bij 3 bar

12.0 l/min

Technische eigenschappen

DN-maat

DN15

Warmwatertoevoer

max. +70°C

Werkdruk

0.5-10 bar

Aansluitmaat

G3/8

Projection

213 mm

Terugstroom beveiliging (EN1717)

AA

Materiaal

brass

Voorschriften

EN-norm

EN 817

Geluidsklasse

I (ISO 3822) Oras lab.

Toestemmingen en Verklaringen

KIWA

K6116/08

DVGW

DW-6506CS0580

ABP

P-IX 29713/IB

EPD

S-P-06396

Duurzaamheid

EPD module A1 (kg CO2 eq.)

9,04

EPD module A2 (kg CO2 eq.)

0,43

EPD module A3 (kg CO2 eq.)

3,98

EPD module A1-A3 (kg CO2 eq.)

13,44

EPD module A4 (kg CO2 eq.)

0,27

EPD module B7 (kg CO2 eq.)

4728,00

EPD module C2 (kg CO2 eq.)

0,02

EPD module C3 (kg CO2 eq.)

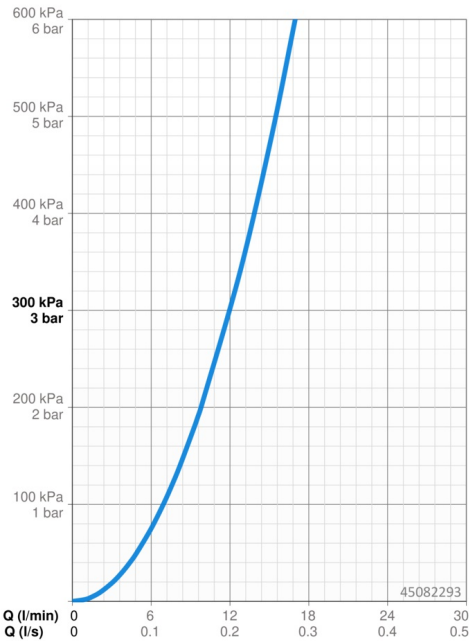
0,02

EPD module C4 (kg CO2 eq.)

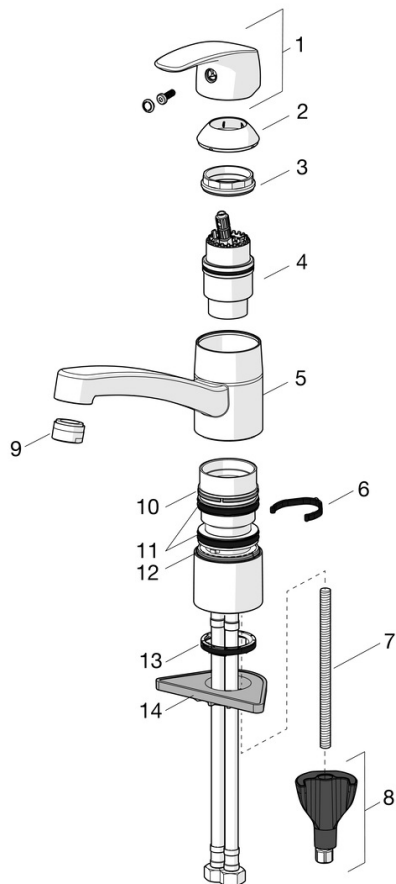
0,41

EPD module D (kg CO2 eq.)

-7,60



## Reserveonderdelen



### SP45082283

	Naam	Code
01	Hendel Chroom	59914453
02	Kap Chroom Stopgezet	59914482
03	Schroefring, M42x1.5, SW 38	59914128
04	Cartridge, low pressure, 4.0	59914500
04	Binnenwerk, 4.0 Classic	59914129
05	Uitloop, L=210 Chroom Stopgezet	59914730
06	Begrenzer, 120°	59914489
06	Begrenzer, 40° -80°	59914540
07	Bevestigingsschroeven, M8x1, L=130	59914474
08	Bevestigingsset	59914475
09	Mousseur, M24x1 Stopgezet	59914461
09	Mousseur, M24x1 Chroom Stopgezet	59914501
09	Mousseur, M24x1 A, low pressure Chroom	59902692
10	Glijring wit Stopgezet	59914490
11	Lippendichting	59914485
12	Glijring wit	59914486
13	Wasser	59914591
14	Verstevigingsplaat	59910008