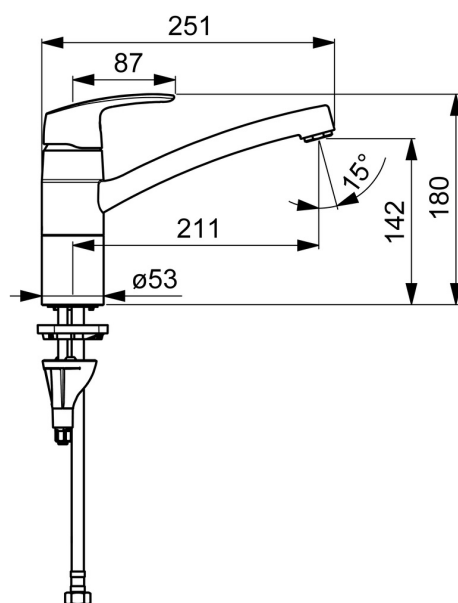
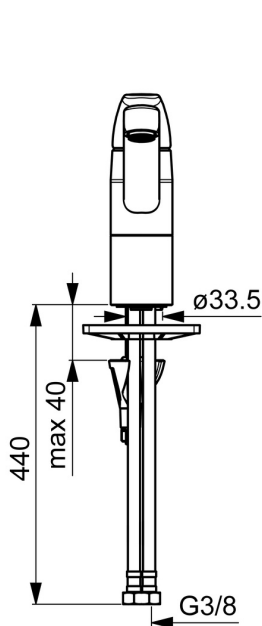
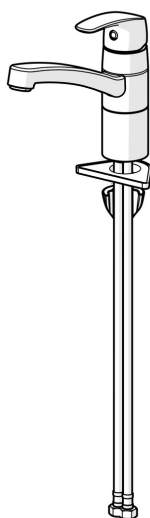


EAN: 4057304003172
static.hansa.com/45082283



- Cucina
- Monocomando
- Montaggio d'appoggio
- Cromo
- Bocca orientabile, Opzione di limitazione del raggio di rotazione
- Leva con simbolo F+C, Leva/Manopola monocomando
- Limitatore di temperatura, Limitatore di temperatura regolabile
- Cartuccia a dischi ceramici $\varnothing 40\text{mm}$
- Collegamento con flessibili
- Installazione 3S, Ottone DZR



Dati tecnici

Caratteristiche flusso

Portata 3 bar

12.0 l/min

Caratteristiche tecniche

Misura DN (dimensione nominale)

DN15

Fornitura di acqua calda

max. +70°C

Pressione di esercizio

0.5-10 bar

Misura della connessione

G3/8

Projection

211 mm

Materiale

Ottone

Norme

Standard EN

EN 817

Classe di rumorosità

I (ISO 3822) Oras lab.

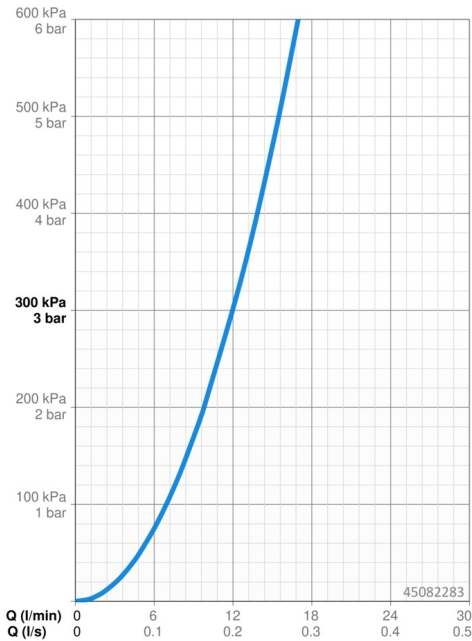
Certificati/Dichiarazioni

KIWA

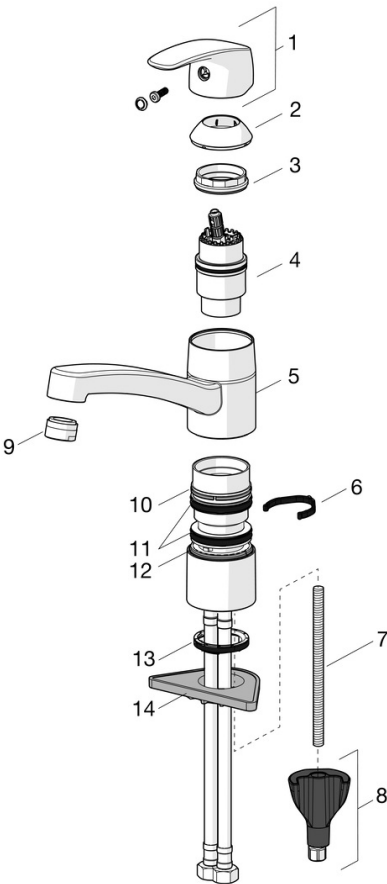
K6116/08

DVGW

DW-6506CS0580



Parti di ricambio



SP45082283

| | Nome | Codice |
|----|---|----------|
| 01 | Leva Cromo | 59914453 |
| 02 | Cappuccio Cromo Fuori produzione | 59914482 |
| 03 | Dado di fissaggio, M42x1.5, SW 38 | 59914128 |
| 04 | Cartuccia, bassa pressione, 4.0 | 59914500 |
| 04 | Cartuccia, 4.0 Classic | 59914129 |
| 05 | Bocca, L=210 Cromo Fuori produzione | 59914730 |
| 06 | Vite per bloccaggio bocca, 120° | 59914489 |
| 06 | Vite per bloccaggio bocca, 40°-80° | 59914540 |
| 07 | Viti di fissaggio, M8x1, L=130 | 59914474 |
| 08 | Set di fissaggio | 59914475 |
| 09 | Aereatore, M24x1 Fuori produzione | 59914461 |
| 09 | Aereatore, M24x1 Cromo Fuori produzione | 59914501 |
| 09 | Aereatore, M24x1 A, low pressure Cromo | 59902692 |
| 10 | Anello glassato Fuori produzione | 59914490 |
| 11 | Set guarnizioni | 59914485 |
| 12 | Anello glassato | 59914486 |
| 13 | Rondella | 59914591 |
| 14 | Base per fissaggio | 59910008 |