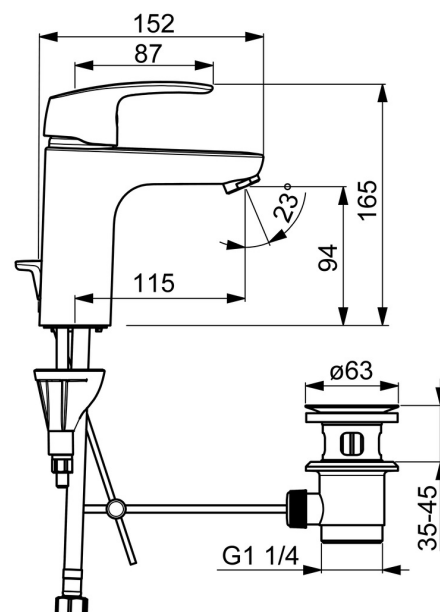
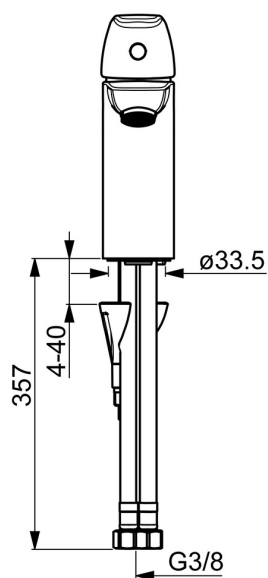
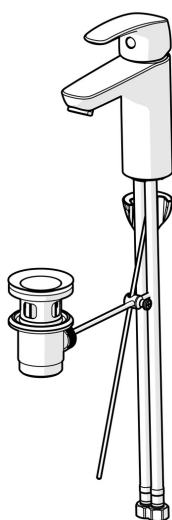


EAN: 4057304005596
static.hansa.com/45012283



- Lavabo
- Monocomando
- Montaggio d'appoggio
- Cromo
- Bocca fissa
- PCA® portata costante indipendentemente dalle variazioni di pressione, Rompigetto Standard
- Leva con simbolo F+C, Leva/Manopola monocomando
- Piletta di scarico con astina saltarello
- Limitatore di temperatura, Limitatore di temperatura regolabile
- Cartuccia a dischi ceramici \varnothing 40mm
- Collegamento con flessibili
- Installazione 3S, Ottone DZR



Dati tecnici

Caratteristiche flusso

Portata 3 bar (con limitatore di flusso)

6.0 l/min

Caratteristiche tecniche

Misura DN (dimensione nominale)

DN15

Fornitura di acqua calda

max. +70°C

Pressione di esercizio

0.5-10 bar

Misura della connessione

G3/8

Projection

115 mm

Backflow prevention (EN1717)

AA

Materiale

Ottone

Norme

Standard EN

EN 817

Classe di rumorosità

I (ISO 3822)

Certificati/Dichiarazioni

DVGW

DW-6506CS0580

ABP

P-IX 29684/IA

Dichiarazione di conformità

DoC

EPD

S-P-06391

Sostenibilità

EPD module A1 (kg CO2 eq.)

8,23

EPD module A2 (kg CO2 eq.)

0,39

EPD module A3 (kg CO2 eq.)

0,78

EPD module A1-A3 (kg CO2 eq.)

9,41

EPD module A4 (kg CO2 eq.)

0,26

EPD module B7 (kg CO2 eq.)

1854,00

EPD module C2 (kg CO2 eq.)

0,02

EPD module C3 (kg CO2 eq.)

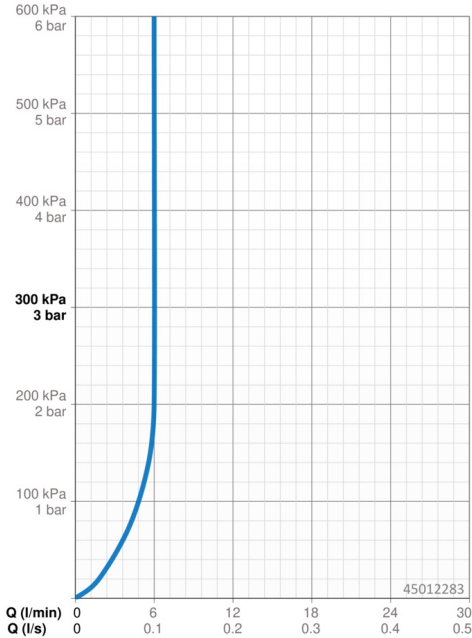
0,02

EPD module C4 (kg CO2 eq.)

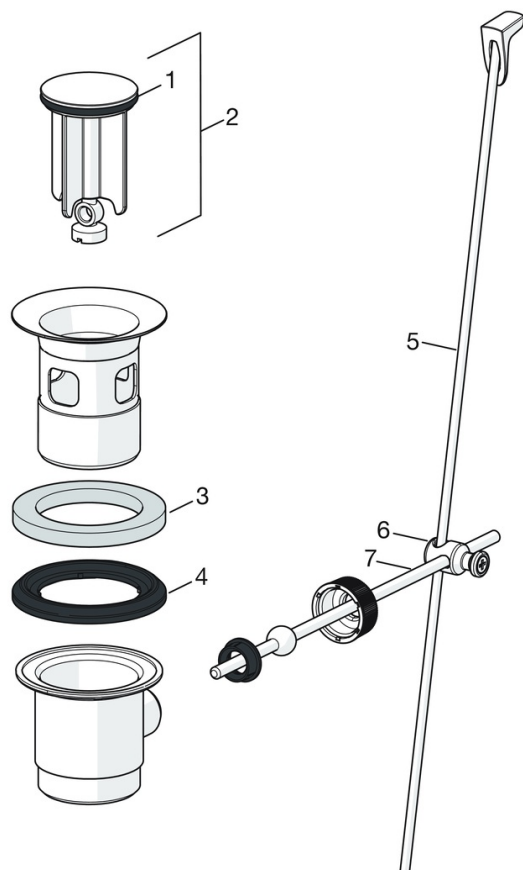
0,07

EPD module D (kg CO2 eq.)

-6,69

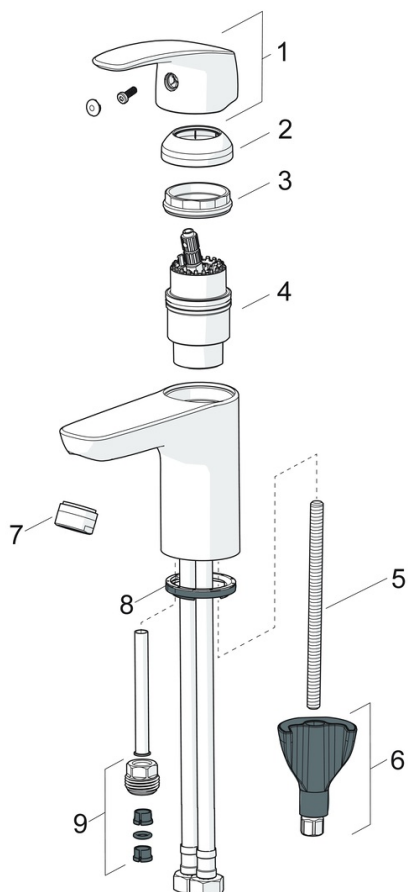


Parti di ricambio



SP0034D

	Nome	Codice
01	Giunto, 57x8.5x1.5	59911456
02	Tappo per scarico a saltarello, d 63 mm Cromo	59902021
03	O-ring	59905077
04	Anello di guarnizione	59905078
05	Asta saltarello Cromo	59914477
06	Snodo	59904624
07	Leva per scarico a saltarello Cromo	59904622



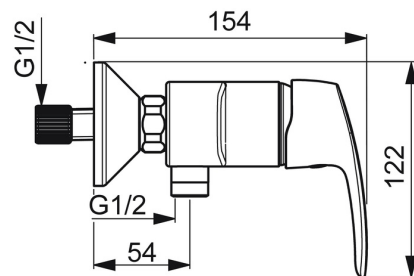
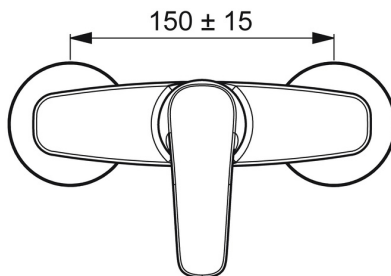
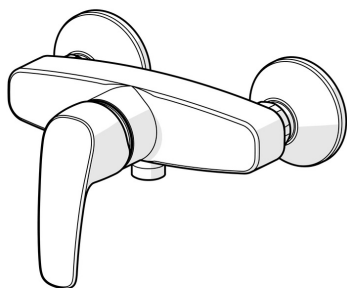
SP45052283

	Nome	Codice
01	Leva Cromo	59914453
02	Cappuccio Cromo	59914478
03	Dado di fissaggio, M42x1.5, SW 38	59914128
04	Cartuccia, 4.0 Classic	59914129
05	Viti di fissaggio, M8x1, L=130	59914474
06	Set di fissaggio	59914475
07	Areatore, M24x1, 6 l/min Cromo	59914476
08	Rondella	59914591
09	Nipplo Fuori produzione	59914133
N.I.	Cannette flessibili, L=375, G3/8-M10x1	59914188
N.I.	Scarico a saltarello, (2019-) Cromo	59914764

EAN: 4057304004346
static.hansa.com/45120163



- Soluzioni doccia
- Monocomando
- Montaggio a parete
- Cromo
- Leva con simbolo F+C, Leva/Manopola monocomando
- Limitatore di temperatura, Limitatore di temperatura regolabile
- Valvola/e di non ritorno, Cartuccia a dischi ceramici \varnothing 40mm
- Raccordi a S eccentrici
- Ottone DZR
- sicurezza incorporata anti-riflusso per uso domestico (ai sensi DIN EN 1717)



Dati tecnici

Caratteristiche flusso

Portata 3 bar

16.8 l/min

Caratteristiche tecniche

Misura DN (dimensione nominale)

DN15

Fornitura di acqua calda

max. +80°C

Pressione di esercizio

0.5-10 bar

Backflow prevention (EN1717)

EB

Norme

Standard EN

EN 817

Classe di rumorosità

I (ISO 3822)

Certificati/Dichiarazioni

KIWA

K6116/08

DVGW

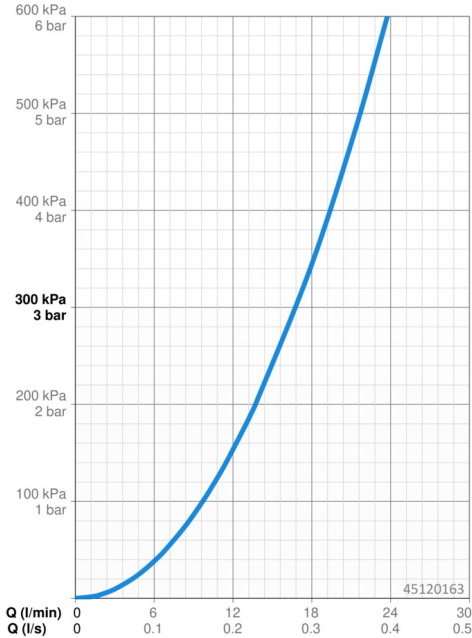
DW-6506CS0580

ABP

PA-IX 29616/IB

Dichiarazione di conformità

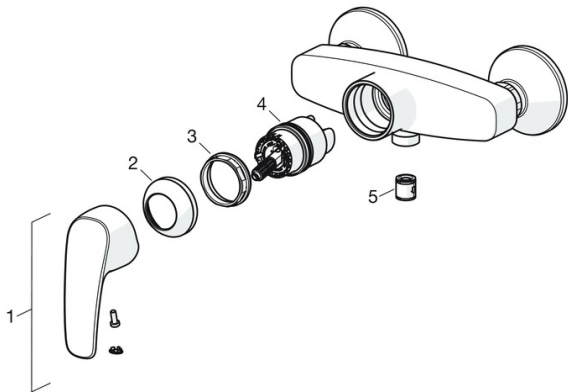
DoC



Parti di ricambio

SP45120163

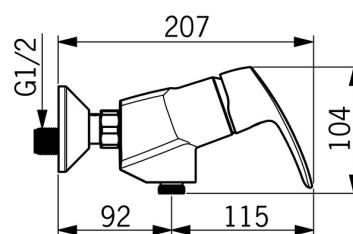
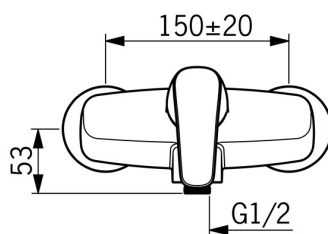
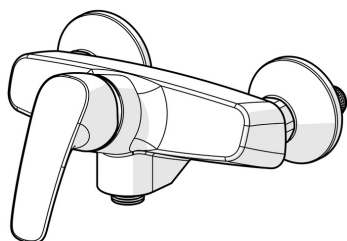
	Nome	Codice
01	Leva Cromo	59914453
02	Cappuccio Cromo Fuori produzione	59914454
03	Dado di fissaggio, M42x1.5, SW 38	59914128
04	Cartuccia, 4.0 Classic	59914129
05	Valvola antiriflusso	59905714



EAN: 4057304003011
static.hansa.com/45120183



- Soluzioni doccia
- Monocomando
- Montaggio a parete
- Cromo
- Leva con simbolo F+C, Leva/Manopola monocomando
- THERMO COOL. Maggiore sicurezza grazie al riscaldamento minimo del corpo del miscelatore, Limitatore di temperatura, Limitatore di temperatura regolabile
- Valvola/e di non ritorno, Cartuccia a dischi ceramici \varnothing 40mm
- Raccordi a S eccentrici
- Ottone DZR
- sicurezza incorporata anti-riflusso per uso domestico (ai sensi DIN EN 1717)



Dati tecnici

Caratteristiche flusso

Portata 3 bar

16.8 l/min

Caratteristiche tecniche

Misura DN (dimensione nominale)

DN15

Fornitura di acqua calda

max. +80°C

Pressione di esercizio

0.5-10 bar

Backflow prevention (EN1717)

EB

Norme

Standard EN

EN 817

Certificati/Dichiarazioni

KIWA

K6116/08

DVGW

DW-6506CS0580

Dichiarazione di conformità

DoC

EPD

S-P-06397

Sostenibilità

EPD module A1 (kg CO2 eq.)

7,66

EPD module A2 (kg CO2 eq.)

0,36

EPD module A3 (kg CO2 eq.)

0,88

EPD module A1-A3 (kg CO2 eq.)

8,89

EPD module A4 (kg CO2 eq.)

0,32

EPD module B7 (kg CO2 eq.)

2954,00

EPD module C2 (kg CO2 eq.)

0,02

EPD module C3 (kg CO2 eq.)

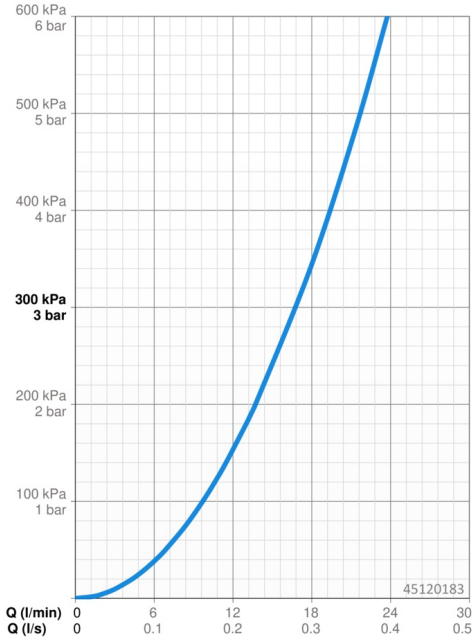
0,02

EPD module C4 (kg CO2 eq.)

0,63

EPD module D (kg CO2 eq.)

-5,64



Parti di ricambio

SP45120183

	Nome	Codice
01	Leva Cromo	59914453
02	Cappuccio Cromo Fuori produzione	59914495
03	Dado di fissaggio, M42x1.5, SW 38	59914128
04	Cartuccia, 4.0 Classic	59914129
05	Valvola antiriflusso	59905714

