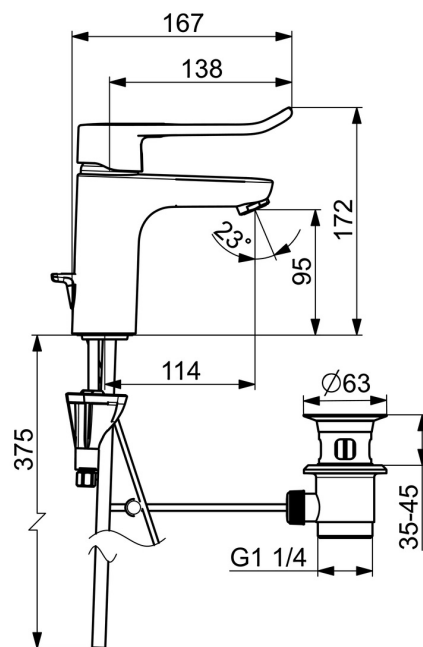
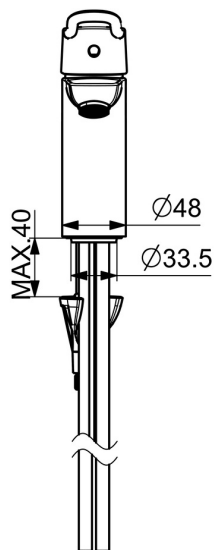
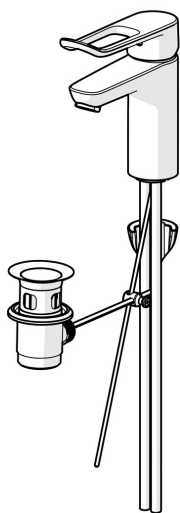


EAN: 4057304010552  
[static.hansa.com/45012186](https://static.hansa.com/45012186)



- Health & Care
- Monocomando
- Montaggio d'appoggio
- Cromo
- Bocca fissa
- Getto laminare
- Leva lunga, Leva ad archetto, Leva con simbolo F+C, Leva/Manopola monocomando
- Piletta di scarico con astina saltarello
- Limitatore di temperatura, Limitatore di temperatura regolabile
- Cartuccia a dischi ceramici Ø 40mm
- Collegamento con tubo
- Ottone DZR, Condotti acqua senza rivestimento in nichel, Installazione 3S



Dati tecnici

Caratteristiche flusso

Portata 3 bar	12.4 l/min
Perdita di pressione con portata (0,1 l/s)	0.7 bar

Caratteristiche tecniche

Misura DN (dimensione nominale)	DN15
Fornitura di acqua calda	max. +80°C
Pressione di esercizio	0.5-10 bar
Projection	114 mm
Backflow prevention (EN1717)	AA
Materiale	Ottone

Norme

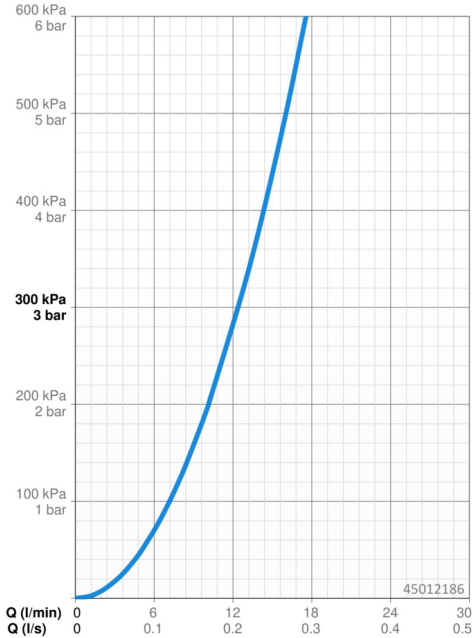
Standard EN	EN 817
Classe di rumorosità	I (ISO 3822)

Certificati/Dichiarazioni

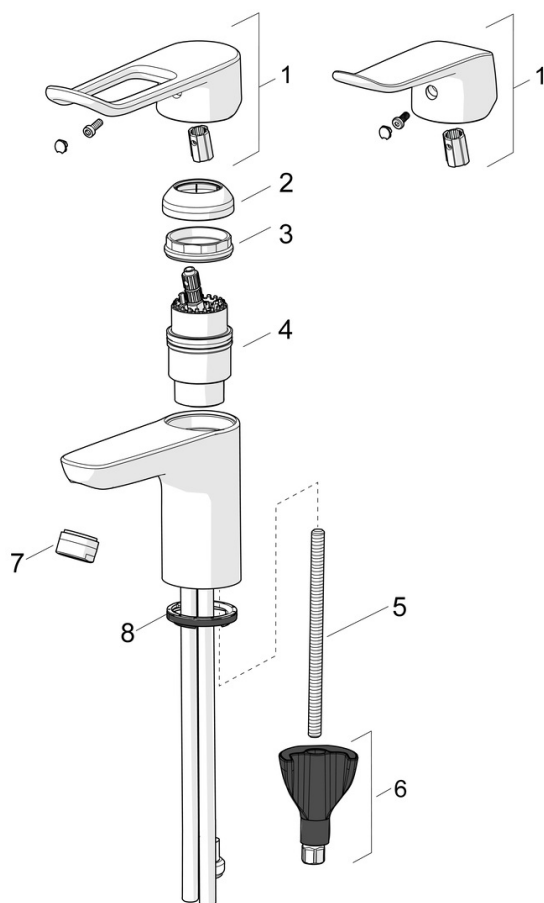
KIWA	K6116/08
DVGW	DW-6506DL0556
ABP	P-IX 29684/IA
EPD	S-P-06391

Sostenibilità

EPD module A1 (kg CO2 eq.)	9,90
EPD module A2 (kg CO2 eq.)	0,47
EPD module A3 (kg CO2 eq.)	0,94
EPD module A1-A3 (kg CO2 eq.)	11,32
EPD module A4 (kg CO2 eq.)	0,31
EPD module B7 (kg CO2 eq.)	3837,78
EPD module C2 (kg CO2 eq.)	0,02
EPD module C3 (kg CO2 eq.)	0,02
EPD module C4 (kg CO2 eq.)	0,09
EPD module D (kg CO2 eq.)	-8,05

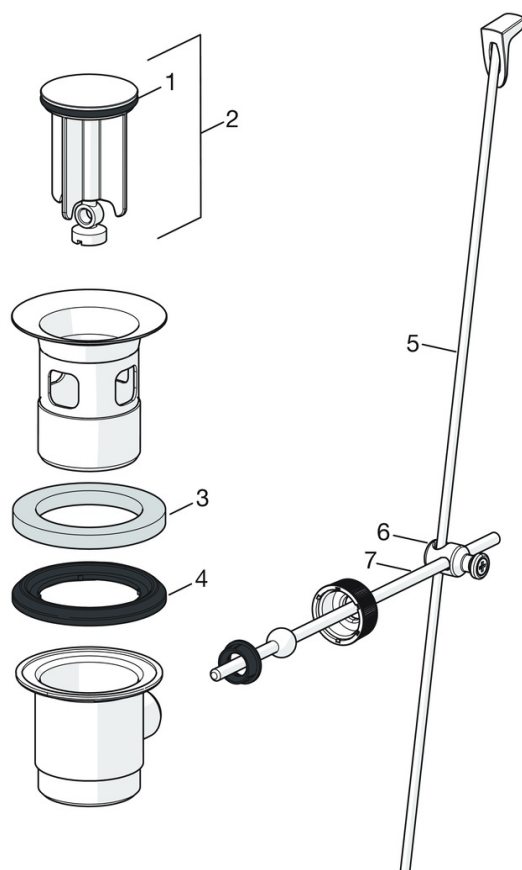


## Parti di ricambio



### SP45022186

	Nome	Codice
01	Leva, L=136 Cromo	59914719
01	Leva lunga, L=162 Cromo	59914716
02	Cappuccio Cromo	59914478
03	Dado di fissaggio, M42x1.5, SW 38	59914128
04	Cartuccia, 4.0 Classic	59914129
05	Viti di fissaggio, M8x1, L=130	59914474
06	Set di fissaggio	59914475
07	Aeratore, M24x1, 6 l/min Cromo	59914476
07	Aeratore, M24x1 STD PL HC A Laminar (2013-) Cromo	59914054
08	Rondella	59914591
N.I.	Scarico a saltarello, (2019-) Cromo	59914764
N.I.	Flessibile doccia, L=1750 Satinato	54120300
N.I.	Supporto Doccetta Cromo	04430100
N.I.	Doccetta per Bidetta Cromo	59914162



### SP0034D

	Nome	Codice
01	Giunto, 57x8.5x1.5	59911456
02	Tappo per scarico a saltarello, d 63 mm Cromo	59902021
03	O-ring	59905077
04	Anello di guarnizione	59905078
05	Asta saltarello Cromo	59914477
06	Snodo	59904624
07	Leva per scarico a saltarello Cromo	59904622