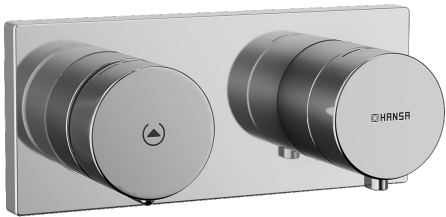
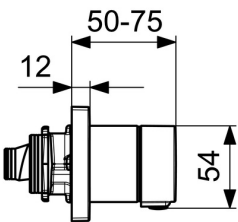
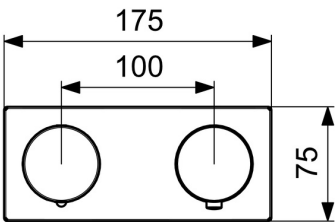
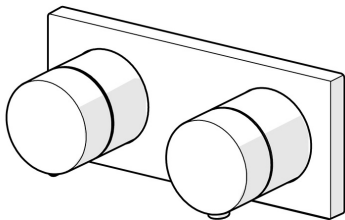


EAN: 4015474277946
static.hansa.com/44739503



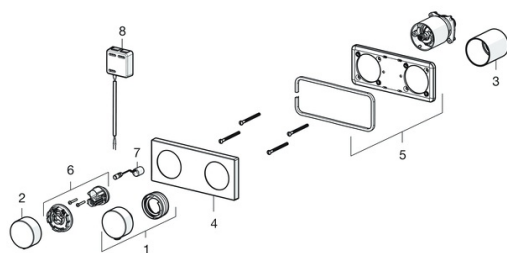
- Vasca & doccia
 - Set esterno, Tiptronic, Trasformatore separato
 - Montaggio a parete con unità d'incasso
 - Cromo
 - Manopola di regolazione temperatura, Manopola di regolazione portata
- Tasto EcoLed
 - Blocco di sicurezza antiscottature a 38 °C
 - Elemento di controllo, Alimentatore di corrente incluso
 - Placca cromata, Placca quadrata, BLUECLICK portaplacca per un montaggio semplice
 - Tempo di riempimento: 10 min (0 - 20 min)



Dati tecnici

Caratteristiche tecniche	
Misura DN (dimensione nominale)	DN15
Fornitura di acqua calda	max. +70°C
Pressione di esercizio	1-10 bar
Materiale	Ottone
Impostazioni software	
Periodo di scorrimento max.	8 min
Caratteristiche elettroniche	
Collegamento elettrico	230 / 12 V
Norme	
Direttiva EU	C € Low Voltage Directive 2014/35/EU , EMC Directive 2014/30/EU , RoHS Directive 2011/65/EU
Standard EN	EN 15091, ETSI EN 301 489-1 V1.9.2 , ETSI EN 300 328 v2.2.2 , EN 61000-6-1:2007 , EN 61000-6-3:2007+A1:2011+AC:2012 , EN 60335-1:2012+A11+A13+A14+A2+A15:2021, Part 19.11.4
Classe di protezione	IP 55 / transformer IP 40
Certificati/Dichiarazioni	
Dichiarazione di conformità	LVD

Parti di ricambio



SP44739503

	Nome	Codice
1	Maniglia per regolazione della temperatura Cromo	59914360
2	Manopola di apertura Cromo	59914361
3	Adattatore	59914362
4	Piastra Cromo Fuori produzione	59914367
5	Cover plate holder	59913697
6	Screw, M4x55	59913698
7	Unità di comando, 3 V	59914365
8	Valvola Magnetica	59914366
9	Unità di comando, 12 V	59914359
10	Trasformatore, 230/12 VDC 1A	64990100
N.I.	Prolunga	59914368
N.I.	Temperature adjustment limiter	59914426