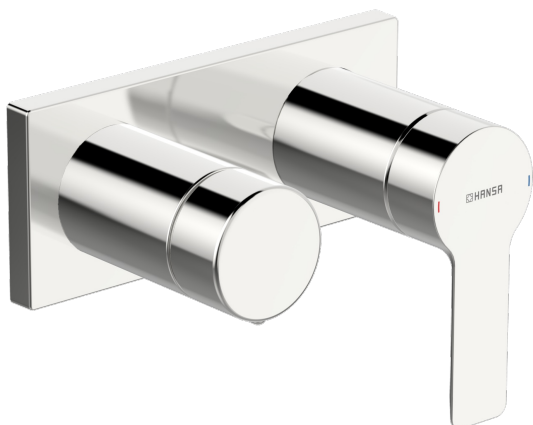
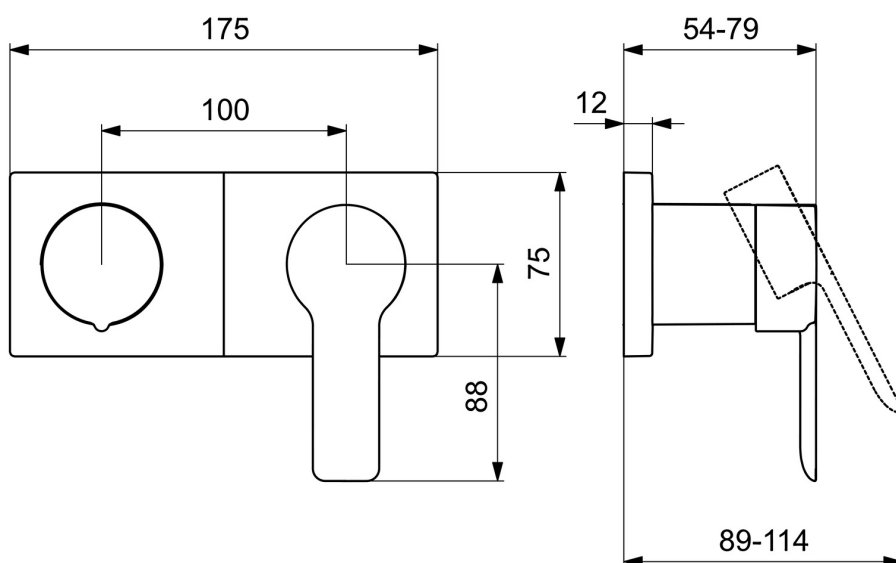
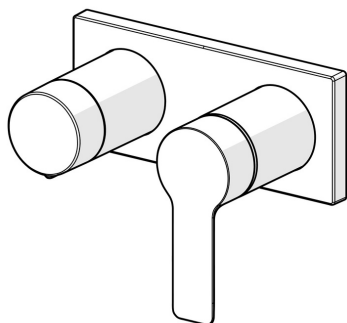


EAN: 4057304014871  
[static.hansa.com/44559583](https://static.hansa.com/44559583)



- Vasca & doccia
- Monocomando, Set esterno
- Montaggio a parete con unità d'incasso
- Cromo
- Leva con simbolo F+C, Leva/Manopola monocomando
- Deviatore a rotazione
- Placca cromata, Placca quadrata, Canotto e leva, BLUECLICK portaplacca per un montaggio semplice



Dati tecnici

Caratteristiche flusso

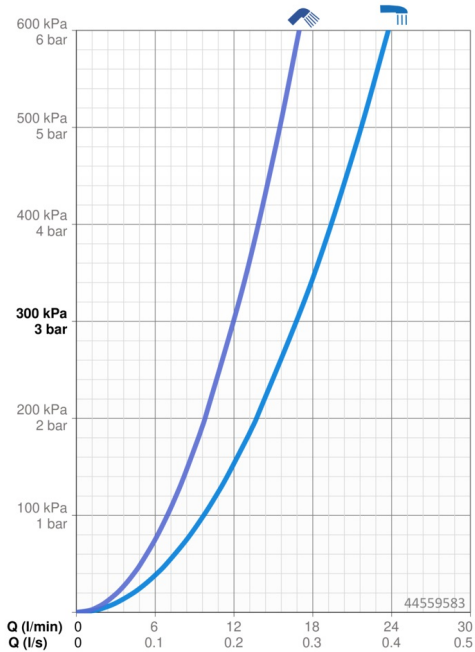
|  |                   |
|--|-------------------|
| Portata 3 bar                              | 16.8 / 12.0 l/min |
| Perdita di pressione con portata (0,2 l/s) | 3 bar             |

Caratteristiche tecniche

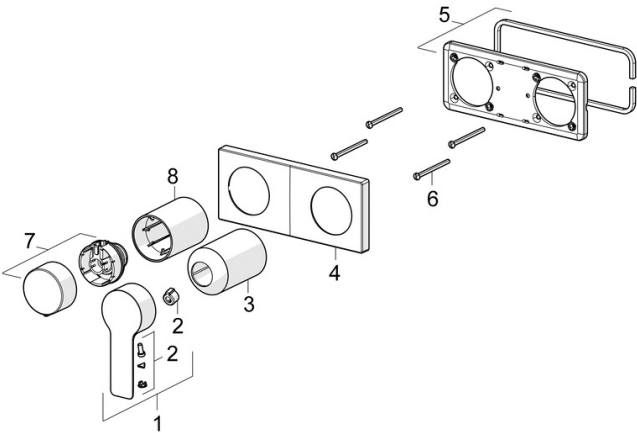
|                          |            |
|--------------------------|------------|
| Fornitura di acqua calda | max. +80°C |
| Pressione di esercizio   | 0.5-10 bar |
| Materiale                | Ottone     |

Norme

|                      |               |
|----------------------|---------------|
| Standard EN          | EN 817        |
| Classe di rumorosità | II (ISO 3822) |



Parti di ricambio



SP44559583

|    | Nome                       | Codice   |
|----|----------------------------|----------|
| 01 | Leva Cromo                 | 1004277V |
| 02 | Tappo                      | 59914573 |
| 03 | Rosetta Cromo              | 59914572 |
| 04 | Piastra Cromo              | 59914702 |
| 05 | Cover plate holder         | 59913697 |
| 06 | Screw, M4x55               | 59913698 |
| 07 | Manopola di apertura Cromo | 59914703 |
| 08 | Rosetta Cromo              | 59914671 |