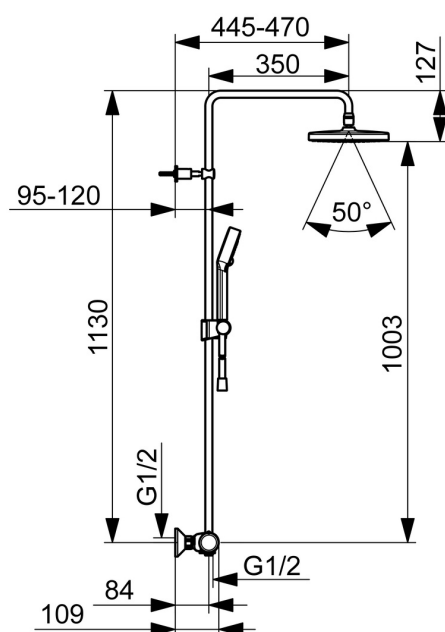
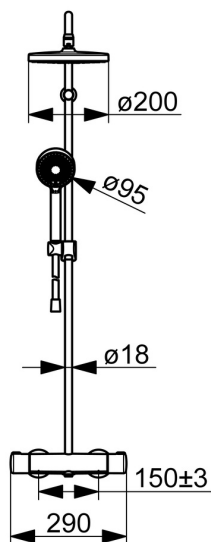
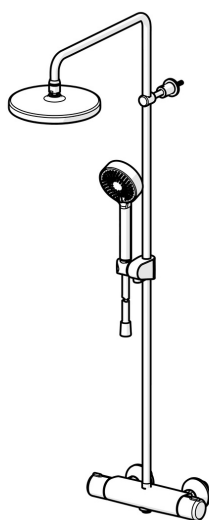


EAN: 4057304015861
static.hansa.com/4435013033



- Soluzioni doccia
- Termostatico
- Montaggio a parete
- Nero opaco
- Manopola di regolazione temperatura, Manopola di regolazione portata, Funzioni Eco per il flusso d'acqua, Leva di sicurezza
- Deviatore a rotazione, Deviatore integrato / Regolazione portata
- Doccetta a mano, Asta doccia, Soffione doccia, Supporto regolabile dell'asta doccia, Flessibile doccia (1750 mm), Punti di fissaggio variabili, Snodo sferico, Tecnologia di protezione anticalcare
- Normale - Getto d'acqua uniforme e morbido, Rinfrescante - Forte getto d'acqua, attiva e rinfresca il corpo, Rilassante - Getto d'acqua morbido, piacevole per tutto il corpo
- Blocco di sicurezza anticottature a 38 °C, THERMO COOL. Maggiore sicurezza grazie al riscaldamento minimo del corpo del miscelatore
- Vitone ceramico, Regolazione termostatica della temperatura, Valvola/e di non ritorno, Filtro/i anti-impurità
- Raccordi a S eccentrici, Filettatura esterna, Placca/Placche, Silenziatore
- Tubo accorciabile
- 3 getti



Dati tecnici

Caratteristiche flusso

Portata 3 bar (con limitatore di flusso)	16.8 / 15.6 l/min
Perdita di pressione con portata (0,2 l/s)	1.8 bar

Caratteristiche tecniche

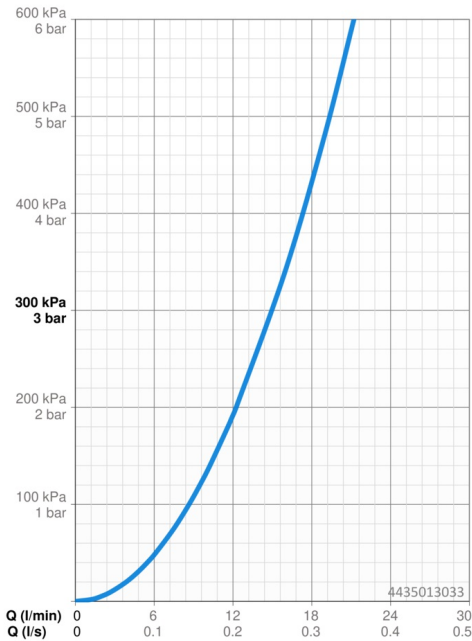
Misura DN (dimensione nominale)	DN15
Fornitura di acqua calda	max. +65°C
Pressione di esercizio	1-10 bar
Misura della connessione	G1/2
Profondità di installazione	CC150± 15 mm
Projection	445 - 470 mm
Backflow prevention (EN1717)	EB
Materiale	Ottone

Norme

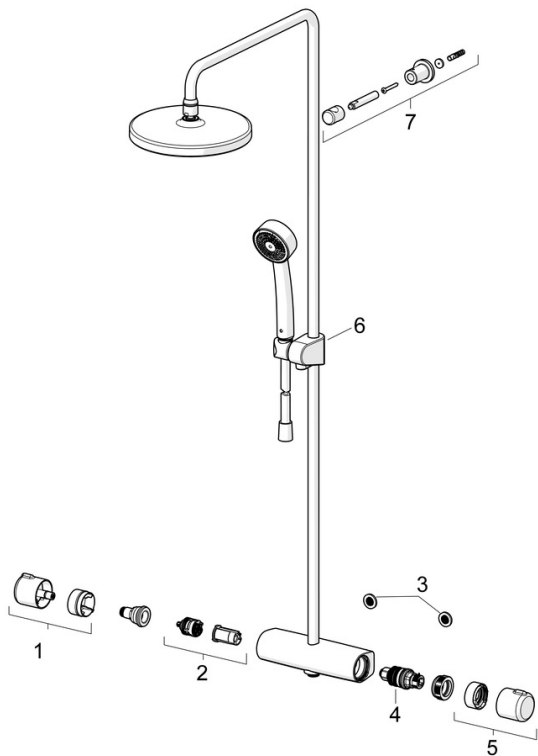
Standard EN	EN 1111, EN 1112, EN 1113
Classe di rumorosità	I (ISO 3822)

Certificati/Dichiarazioni

ABP	P-IX 29855/IAS
ACS	20 ACC LY 145



Parti di ricambio



SP4435013033

	Nome	Codice
01	Manopola di apertura Nero opaco	1008616V-33
02	Deviatore/Cartuccia	59914116
03	Guarnizione di filtro, G3/4	59911076
04	Cartuccia termostatica, 3,4	59914114
05	Maniglia per regolazione della temperatura Nero opaco	1008607V-33
06	Cursore per asta doccia Nero opaco	1002442V-33
07	Shower pipe holder Nero opaco	1001314V-33