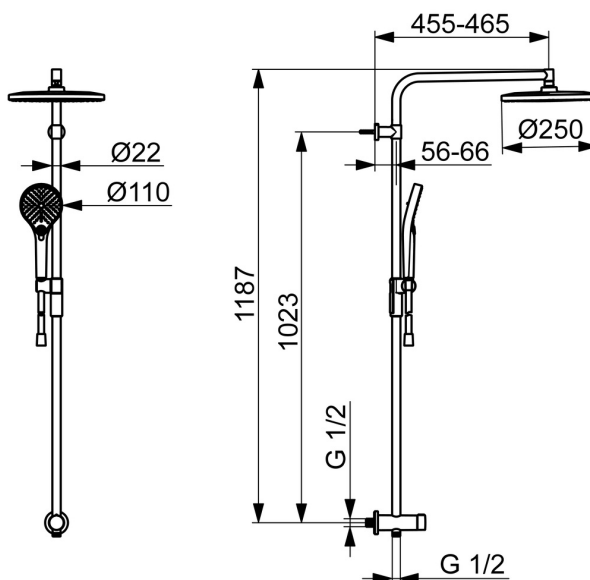
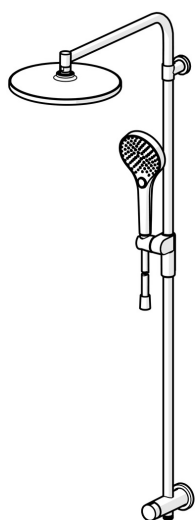


EAN: 4057304018015  
[static.hansa.com/44190300](https://static.hansa.com/44190300)



- Soluzioni doccia
- Montaggio a parete
- Cromo
- Deviatore a rotazione
- Snodo sferico, Doccetta a mano, Bloccabile in posizione centrale, Supporto regolabile dell'asta doccia, Soffione doccia orientabile, Flessibile doccia (1750 mm), Asta doccia, Tecnologia di protezione anticalcare, Protezione antitorsione, Punti di fissaggio variabili
- Normale - Getto d'acqua uniforme e morbido, Massaggio - Forte getto d'acqua grazie agli ugelli rotanti, Pioggia - Getto d'acqua uniforme e forte
- Valvola/e di non ritorno
- Raccordi dritti, Connessione diretta, Filettatura esterna
- Tubo accorciabile, Guidaflessibile girevole
- 3 getti



## Dati tecnici

### Caratteristiche flusso

Portata 3 bar (con limitatore di flusso)	<b>12.0 / 12.0 l/min</b>
Perdita di pressione con portata (0,2 l/s)	<b>2.5 bar</b>

### Caratteristiche tecniche

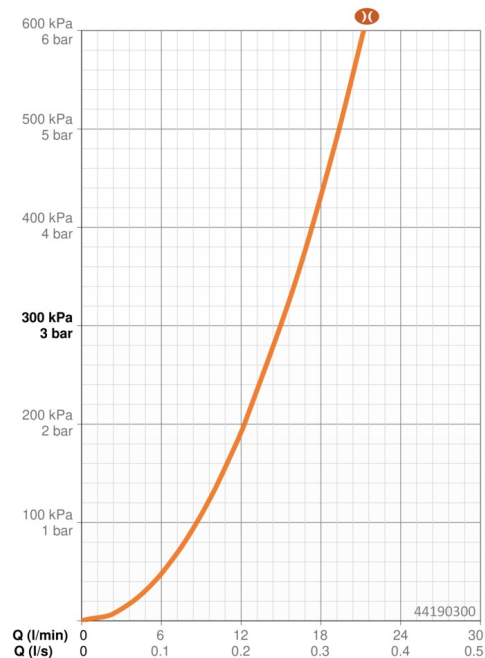
Fornitura di acqua calda	<b>max. +65°C</b>
Pressione di esercizio	<b>0.5-5 bar</b>
Misura della connessione	<b>G1/2</b>
Backflow prevention (EN1717)	<b>EB</b>
Materiale	<b>Ottone/Plastica</b>

### Norme

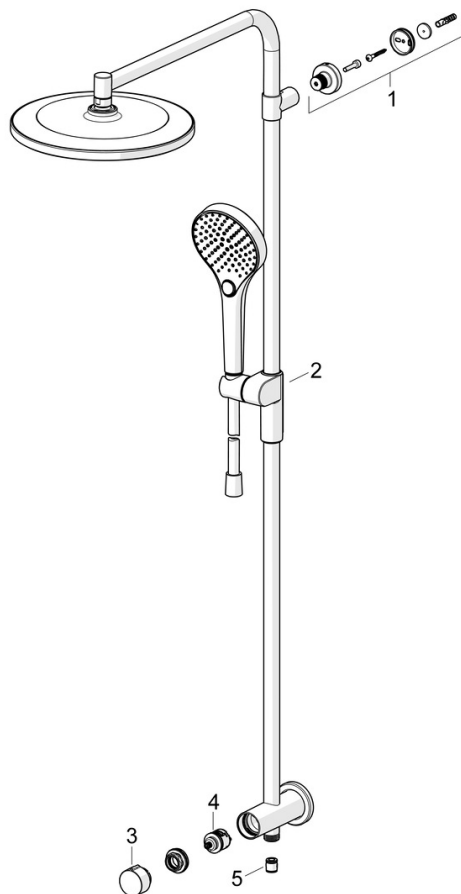
Standard EN	<b>EN1112</b>
Classe di rumorosità	<b>II (ISO 3822)</b>

### Certificati/Dichiarazioni

Dichiarazione di conformità	<b>DoC</b>
-----------------------------	------------



## Parti di ricambio



### SP44190300

	Nome	Codice
01	Supporto a muro Cromo	1013902V
02	Cursore per asta doccia Cromo	1012974V
03	Maniglia Cromo	1013857V
04	Deviatore	59914183
05	Valvola antiriflusso, DN15	59914250