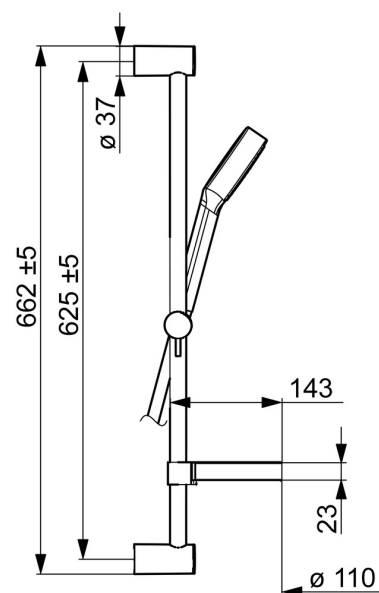
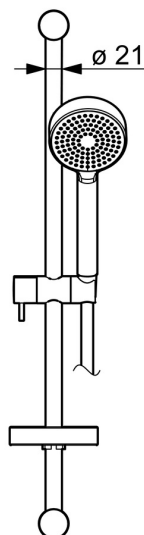
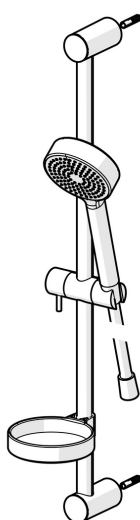


EAN: 4015474238848  
[static.hansa.com/44160110](http://static.hansa.com/44160110)



- Soluzioni doccia
- Montaggio a parete
- Cromo
- Doccetta a mano, Asta doccia, Supporto regolabile dell'asta doccia, Portasapone, Flessibile doccia (1750 mm), Tecnologia di protezione anticalcare
- Normale - Getto d'acqua uniforme e morbido
- Filtro/i anti-impurità
- Tubo accorciabile
- Laminare
- 1 getto



Dati tecnici

Caratteristiche flusso

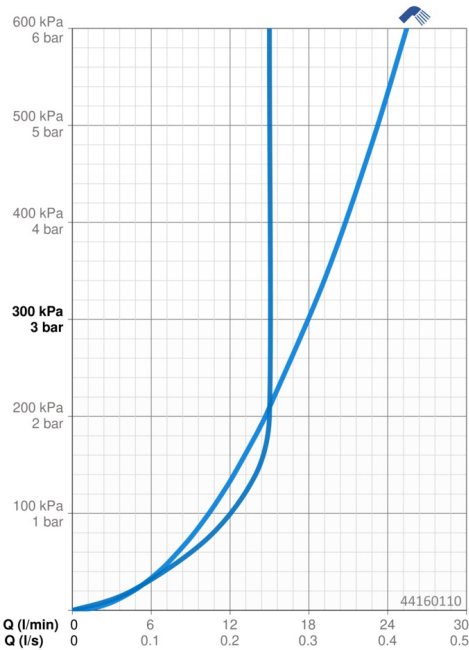
Portata 3 bar	18.0 l/min
Portata 3 bar (con limitatore di flusso)	15.0 l/min

Caratteristiche tecniche

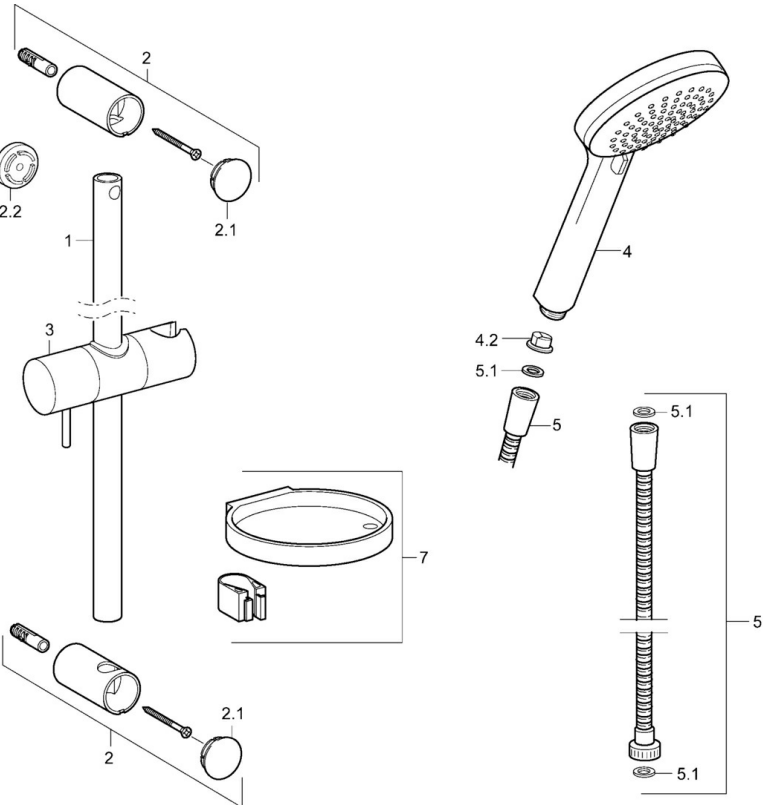
Misura DN (dimensione nominale)	DN15
Fornitura di acqua calda	max. +65°C
Pressione di esercizio	0.5-5 bar
Misura della connessione	G1/2
Lunghezza / altezza	625 mm
Materiale	Composite

Norme

Standard EN	EN 1112, EN 1113
-------------	------------------



Parti di ricambio



SP44160110

	Nome	Codice
2	Supporto a muro Cromo	59913743
2.1	Cappuccio Cromo	59913744
2.2	Adattatore, 5 mm	59913742
3	Cursore per asta doccia Cromo	59913755
4	Doccetta, d 100 mm Cromo Fuori produzione	44310100
4.2	Filtro	59906859
5	Flessibile doccia, L=1750 Cromo	44120300
5.1	L'anello di tenuta, d 21x12x2	59912304
7	Portasapone	59913745
7	Titolare	59913983