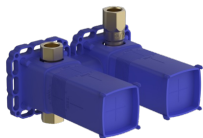
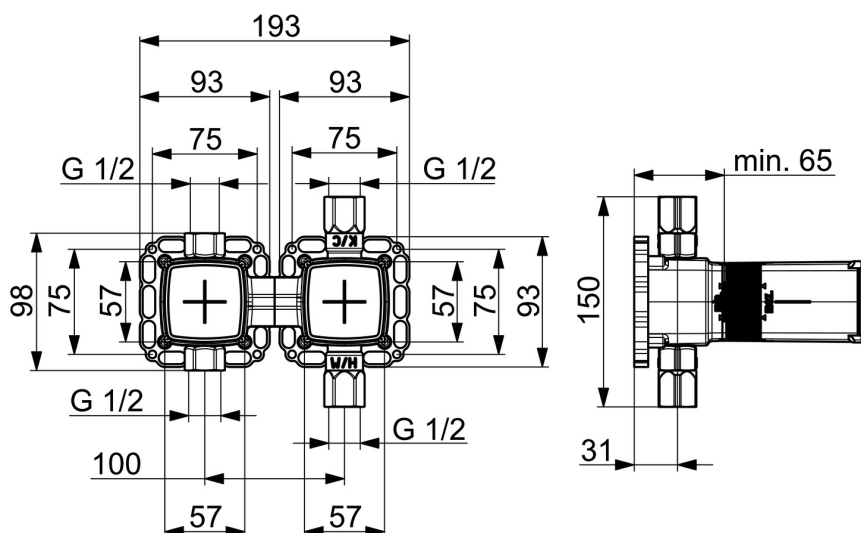
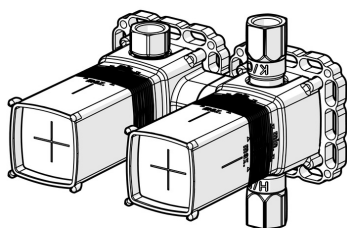


EAN: 4057304006937  
[static.hansa.com/44010100](https://static.hansa.com/44010100)



- Vasca & doccia
- A incasso
- Montaggio a parete con unità d'incasso
- Deviatore a rotazione
- Limitatore di temperatura, Limitatore di temperatura regolabile
- Cartuccia a dischi ceramici  $\varnothing 40\text{mm}$
- Manicotto di guarnizione per costruzioni a secco senza malta, Scatola di montaggio e manicotto di copertura
- Senza set esterno



Dati tecnici

Caratteristiche flusso

Portata 3 bar

19.2 l/min

Caratteristiche tecniche

Misura DN (dimensione nominale)

DN15

Fornitura di acqua calda

max. +80°C

Pressione di esercizio

1-10 bar

Materiale

Ottone

Norme

Standard EN

EN 817

Classe di rumorosità

II (ISO 3822)

Certificati/Dichiarazioni

EPD

S-P-07751

Sostenibilità

EPD module A1 (kg CO2 eq.)

12,38

EPD module A2 (kg CO2 eq.)

0,56

EPD module A3 (kg CO2 eq.)

1,18

EPD module A1-A3 (kg CO2 eq.)

14,13

EPD module A4 (kg CO2 eq.)

0,31

EPD module B7 (kg CO2 eq.)

5932,80

EPD module C2 (kg CO2 eq.)

0,02

EPD module C3 (kg CO2 eq.)

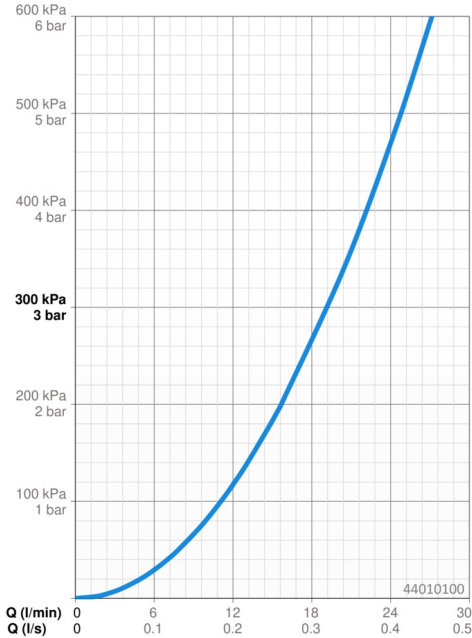
0,03

EPD module C4 (kg CO2 eq.)

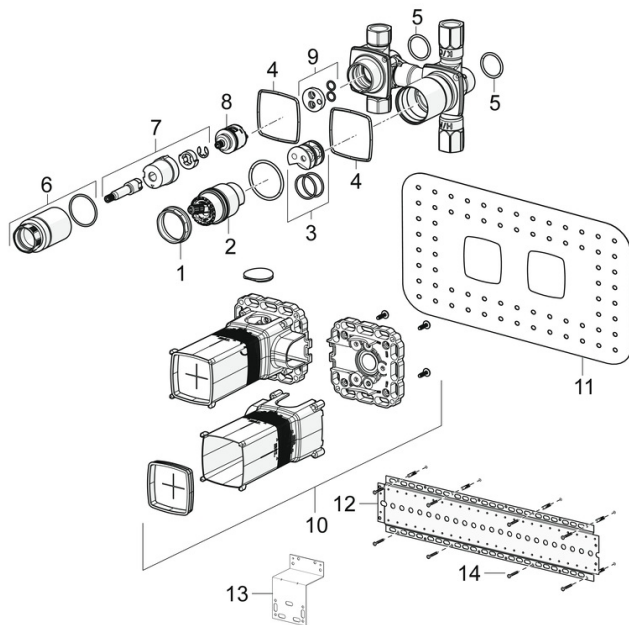
0,43

EPD module D (kg CO2 eq.)

-10,17



## Parti di ricambio



### SP44010100

	Nome	Codice
01	Dado di fissaggio, M42x1.5, SW 38	59914128
02	Cartuccia, 4.0 Classic	59914129
03	Adapter	59914695
04	Giunto	59913685
05	O-ring, d 25x2.5	59905053
06	Manicotto filettato, M36x1.5, SW30	59914696
07	Mandrino	1003510V
08	Deviatore	59914183
09	Disc	59914698
10	Installation box Fuori produzione	59913683
11	Giunto, 280x180	59913684
12	Assembling plate	44050000
13	Assembling plate	44050100
14	Set di viti Fuori produzione	59913706
N.I.	Prolunga, 20 mm	59914624