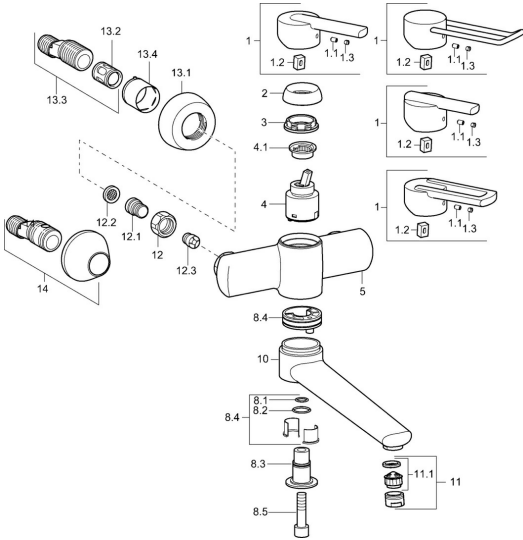


EAN: 4015474110670
static.hansa.com/43949200



- Lavabo
 - Monocomando
 - Montaggio a parete
 - Cromo
- Leva/Manopola monocomando, Leva con simbolo F+C
 - Filtro/i anti-impurità, Valvola/e di non ritorno
 - Silenziatore

Dati tecnici

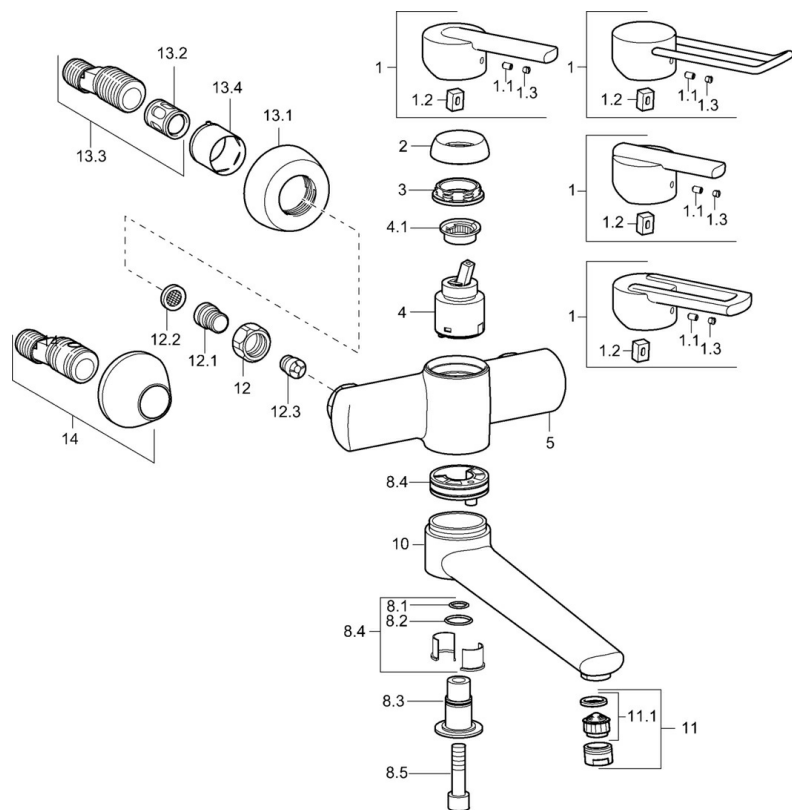
Caratteristiche tecniche

Fornitura di acqua calda	max. +80°C
Pressione di esercizio	0.5-10 bar
Backflow prevention (EN1717)	EB
Materiale	Ottone

Norme

Standard EN	EN 817
-------------	--------

Parti di ricambio



SP43692100

	Nome	Codice
1	Leva Cromo Fuori produzione	43880003
1	Leva Cromo Fuori produzione	43890005
1	Leva Cromo Fuori produzione	59913774
1	Leva, L=138 Cromo Fuori produzione	59913849
1.1	Screw, M5x8, SW2.5	59904755
1.2	Adattatore	59904778
1.3	Tappo Grigio	59912112
2	Cappuccio Cromo Fuori produzione	59912797
3	Screw, M42x1, SW34 Fuori produzione	59912798
4	Cartuccia, 4.0 Classic	59912791
4.1	Temperature adjustment limiter Fuori produzione	59912799
8.1	O-ring, d 14x2 Fuori produzione	59904823
8.2	O-ring, 20x2	59912435
8.3	Titolare Cromo Fuori produzione	59912819
8.4	Set di manutenzione Fuori produzione	59912818
8.5	Screw, M12x35 Fuori produzione	59912817
10	Bocca, L=225 Cromo Fuori produzione	59912822
10	Bocca, L=85 Cromo Fuori produzione	59912820
11	Aereatore, M24x1 STD HC A Cromo	59902366
11.1	Aereatore, M22/24 A	59902081
12	Dado di collegamento, G3/4, AF30	59902230
12.1	Nipplo	59911075
12.2	Guarnizione di filtro, G3/4	59911076
12.3	Valvola antiriflusso	59905714
13.1	Piastra Cromo	59912652
13.2	Silenziatore	59904792
13.3	Connettore eccentrico, G3/4xG1/2, DN15	59910254
13.4	Rosetta Cromo	59912651
14	Eccentrici con valvola di stop e rosette, G1/2xG3/4 Cromo	59902034
N.I.	Chiave, SW30/34	59912108