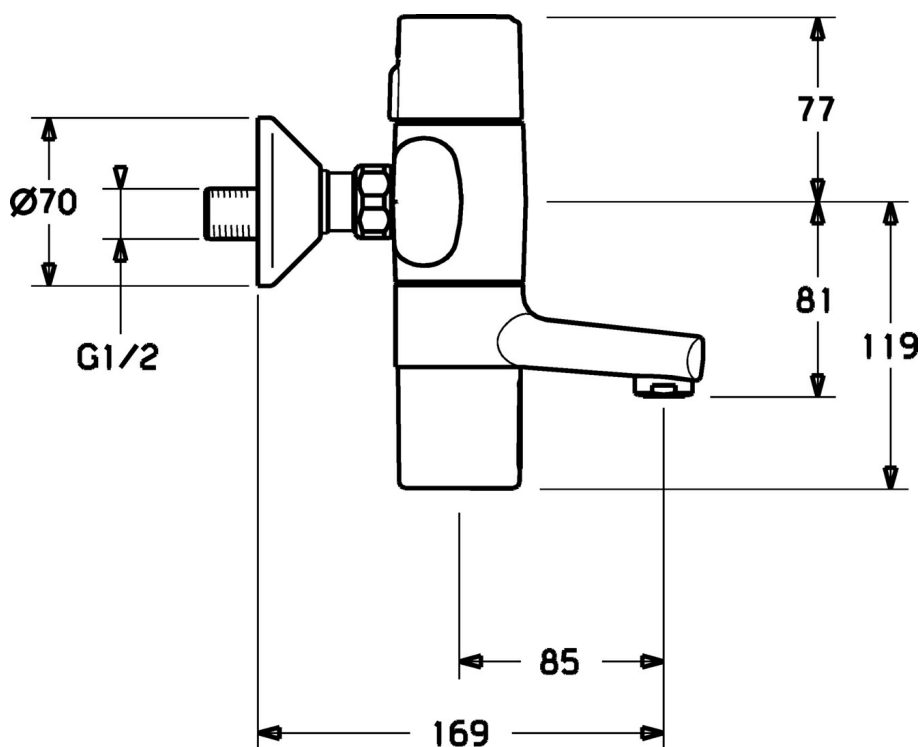


EAN: 4015474110694
static.hansa.com/43722200



- Health & Care
- Termostatico, Senza contatto
- Montaggio a parete
- Cromo
- Manopola di regolazione temperatura, Manopola di regolazione portata
- Regolazione termostatica della temperatura, Filtro/i anti-impurità, Valvola/e di non ritorno



Dati tecnici

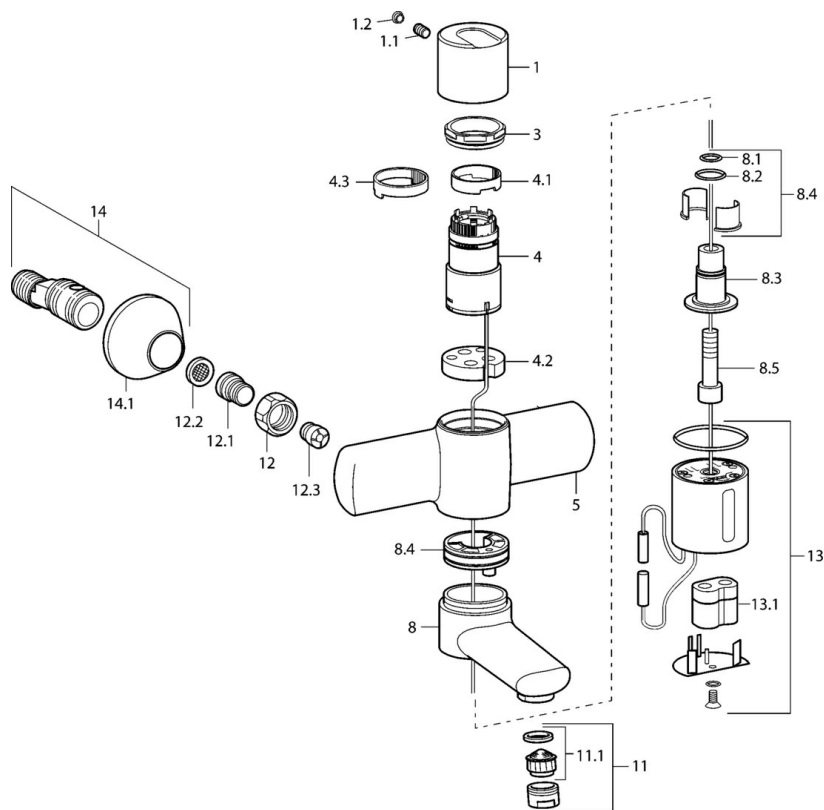
Caratteristiche tecniche

Fornitura di acqua calda	max. +70°C
Pressione di esercizio	0.5-10 bar
Misura della connessione	G1/2
Backflow prevention (EN1717)	EB
Materiale	Ottone

Norme

Standard EN	EN 1111, EN 15091
Classe di protezione	IP 55

Parti di ricambio



SP43722200

	Nome	Codice
1	Leva Cromo Fuori produzione	59912917
1.1	Screw, M6x5, SW3	59912916
1.2	Spinotto Cromo	59911840
3	Screw, M42x1, SW41 Cromo Fuori produzione	59912918
4	Valvola Magnetica Fuori produzione	5991224001
4.1	Anello di copertura Fuori produzione	59912920
4.2	Intermediate floor Fuori produzione	59912921
8	Bocca, L=85 Cromo Fuori produzione	59912820
8.1	O-ring, d 14x2 Fuori produzione	59904823
8.2	O-ring, 20x2	59912435
8.3	Titolare Fuori produzione	59912919
8.4	Set di manutenzione Fuori produzione	59912818
8.5	Screw, M12x35 Fuori produzione	59912817
11	Aereatore, M24x1 Z Cromo	59906826
11.1	Aereatore, M22/24, Z	59906830
12	Dado di collegamento, G3/4, AF30	59902230
12.1	Nipplo	59911075
12.2	Guarnizione di filtro, G3/4	59911076
12.3	Valvola antiriflusso	59905714
13	Sensore Cromo Fuori produzione	59912774
13.1	Batteria al litio, DL223A /CR-P2	59912443
14	Eccentrici con valvola di stop e rosette, G1/2xG3/4 Cromo	59902034
14.1	Piastra Cromo	59904796
N.I.	Chiave, SW38/41	59912780