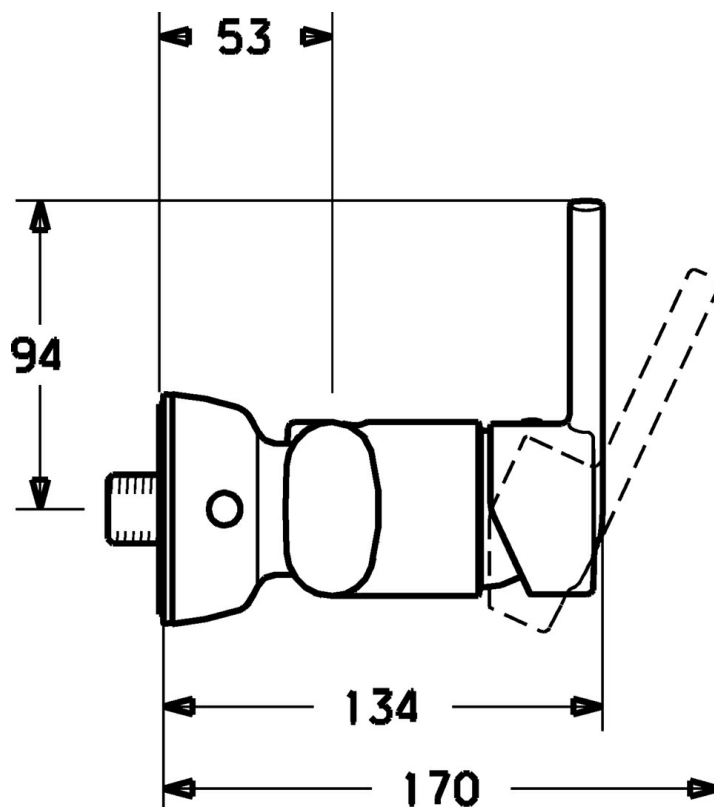
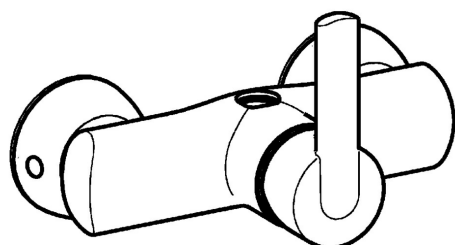


EAN: 4015474124738
static.hansa.com/43679103



- Soluzioni doccia
- Monocomando
- Montaggio a parete
- Cromo
- Leva/Manopola monocomando, Leva con simbolo F+C
- sicurezza incorporata anti-riflusso per uso domestico (ai sensi DIN EN 1717)



Dati tecnici

Caratteristiche tecniche

| | |
|---------------------------------|------------|
| Misura DN (dimensione nominale) | DN15 |
| Fornitura di acqua calda | max. +80°C |
| Pressione di esercizio | 0.5-10 bar |

Norme

| | |
|-------------|--------|
| Standard EN | EN 817 |
|-------------|--------|

Parti di ricambio

SP43679103

| | Nome | Codice |
|------|---|----------|
| 1.1 | Screw, M5x8, SW2.5 | 59904755 |
| 1.2 | Adattatore | 59904778 |
| 1.3 | Tappo Grigio | 59912112 |
| 2 | Cappuccio Cromo Fuori produzione | 59912797 |
| 3 | Screw, M42x1, SW34 Fuori produzione | 59912798 |
| 4 | Cartuccia, 4.0 Classic | 59912791 |
| 4.1 | Temperature adjustment limiter Fuori produzione | 59912799 |
| 5.2 | Screw, M8x8 | 59906104 |
| 6.1 | Piastra Cromo Fuori produzione | 59912800 |
| 6.2 | Tappo Cromo Fuori produzione | 59911480 |
| 6.3 | Adapter Cromo Fuori produzione | 59911486 |
| 6.4 | O-ring, 25.07x2.62 | 59911479 |
| 6.5 | Accessione, G1/2 | 59911491 |
| 6.6 | Giunto, 52x63x5 Fuori produzione | 59911798 |
| 6.7 | Nipplo, M16x1, SW10 Fuori produzione | 59912802 |
| 6.8 | O-ring, d 32x2 | 59912803 |
| N.I. | Chiave, SW30/34 | 59912108 |