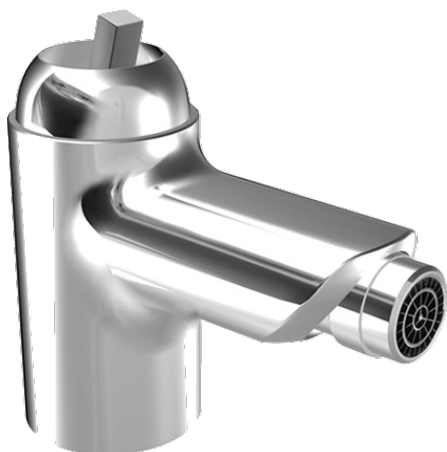
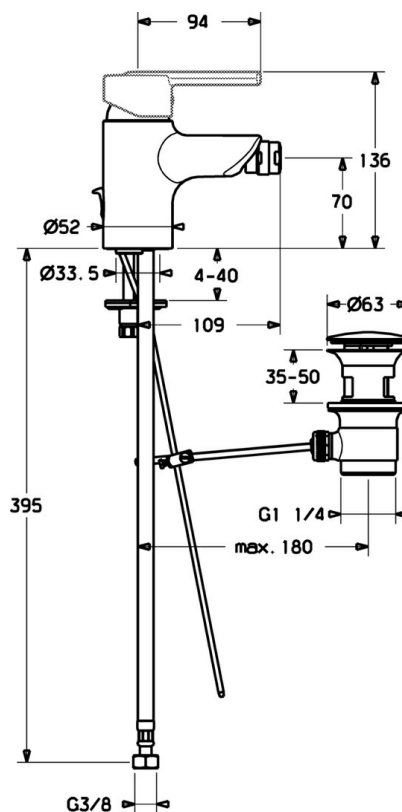
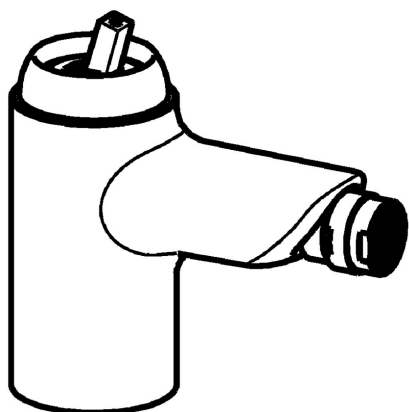


EAN: 4015474100589  
[static.hansa.com/43063200](https://static.hansa.com/43063200)



- Bidet
- Monocomando
- Montaggio d'appoggio
- Cromo
- Bocca fissa
- Leva/Manopola monocomando, Leva con simbolo F+C
- Collegamento con flessibili



## Dati tecnici

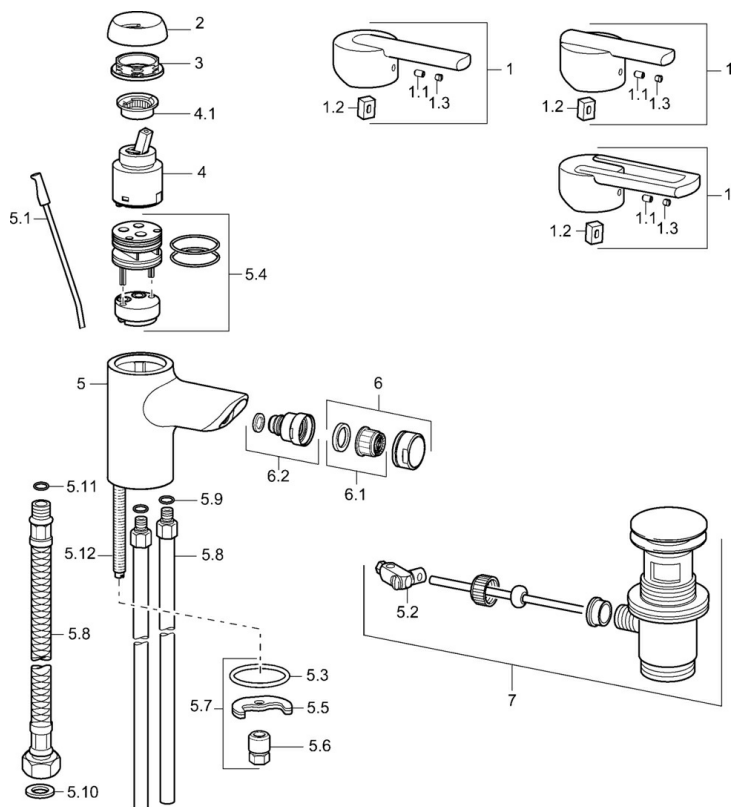
### Caratteristiche tecniche

Misura DN (dimensione nominale)	DN15
Fornitura di acqua calda	max. +70°C
Pressione di esercizio	0.5-10 bar
Misura della connessione	G3/8
Materiale	Ottone

### Norme

Standard EN	EN 817
-------------	--------

## Parti di ricambio



### SP43063200

	Nome	Codice
1	Leva Cromo Fuori produzione	43890005
1	Leva Cromo Fuori produzione	43880003
1	Leva Cromo Fuori produzione	59913774
1.1	Screw, M5x8, SW2.5	59904755
1.2	Adattatore	59904778
1.3	Tappo Grigio	59912112
2	Cappuccio Cromo Fuori produzione	59912797
3	Screw, M42x1, SW34 Fuori produzione	59912798
4	Cartuccia, 4.0 Classic	59912791
4.1	Temperature adjustment limiter Fuori produzione	59912799
5.1	Asta saltarello Cromo	59912804
5.2	Snodo	59904624
5.3	Giunto, 37x48x3.5	59911422
5.4	Clip plate Fuori produzione	59912805
5.5	Fixing plate	59904765
5.6	Screw, M8x1, SW13	59904766
5.7	Set di fissaggio	59910749
5.8	Cannette flessibili, L=430, G3/8-M10x1	59912515
5.10	Giunto, 9.5x14.4x2	59912551
5.11	O-ring, d 7.65x1.78	59902337
5.12	Viti di fissaggio, M8x1, L=140	59912474
6	Areatore, M24x1 STD HC A Cromo	59902366
6.1	Areatore, M22/24 A	59902081
6.2	Aeratore per miscelatore bidet	59910952
7	Scarico a saltarello Cromo	59911441
N.I.	Chiave, SW30/34	59912108