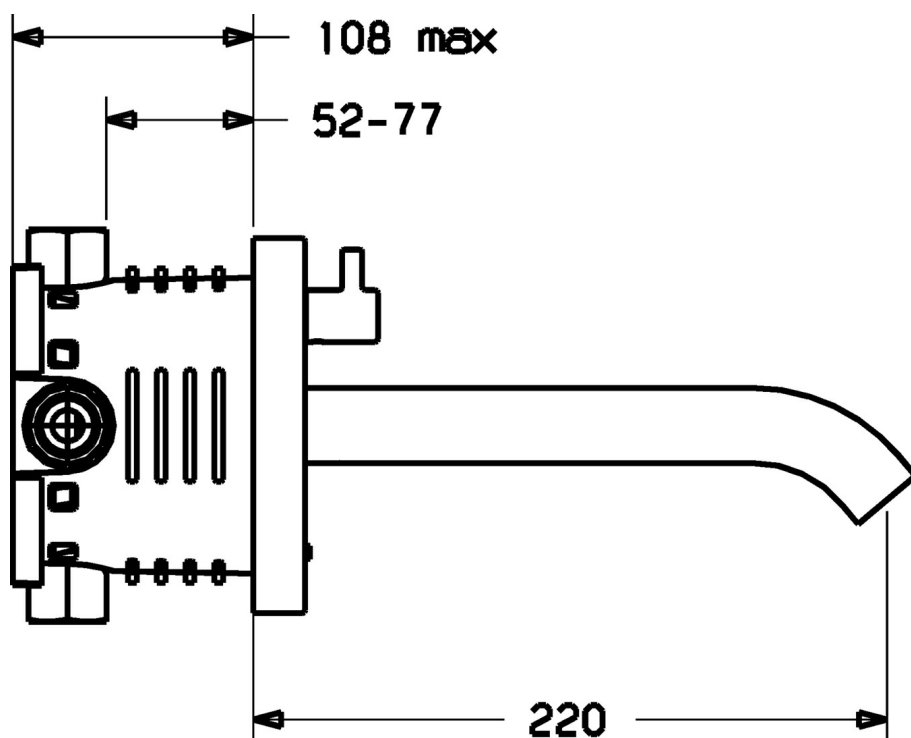
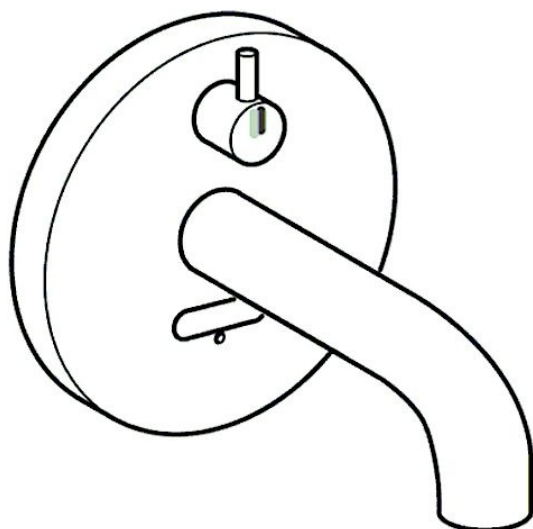


EAN: 4015474142282  
[static.hansa.com/41812121](https://static.hansa.com/41812121)



- Lavabo
- Alimentazione a batteria
- Montaggio a parete con unità d'incasso
- Cromo
- Rompigetto integrato
- Manopola di regolazione temperatura
- Valvola di miscelazione manuale, Filtro/i anti-impurità, Valvola/e di non ritorno
- Indicazione batteria scarica, Sensore a infrarossi, Valvola elettromagnetica
- impostazioni del software regolabili
- Sistema di chiusura B-Lock



Dati tecnici

Caratteristiche flusso

Portata 3 bar

6.0 l/min

Caratteristiche tecniche

Fornitura di acqua calda

max. +70°C

Pressione di esercizio

1-10 bar

Projection

220 mm

Backflow prevention (EN1717)

EB

Materiale

Ottone

Caratteristiche elettroniche

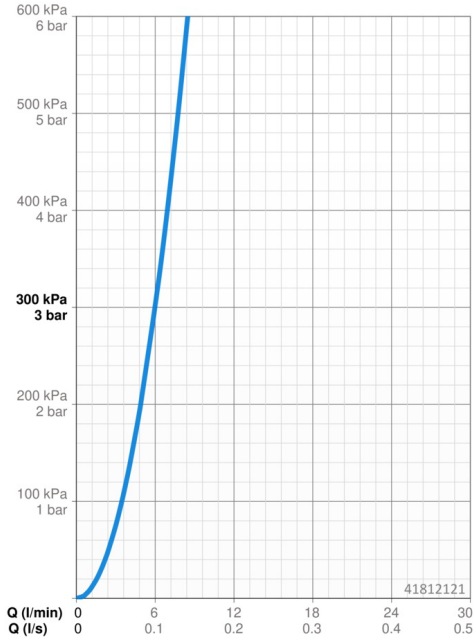
Batteria

Lithium DL223 6 V

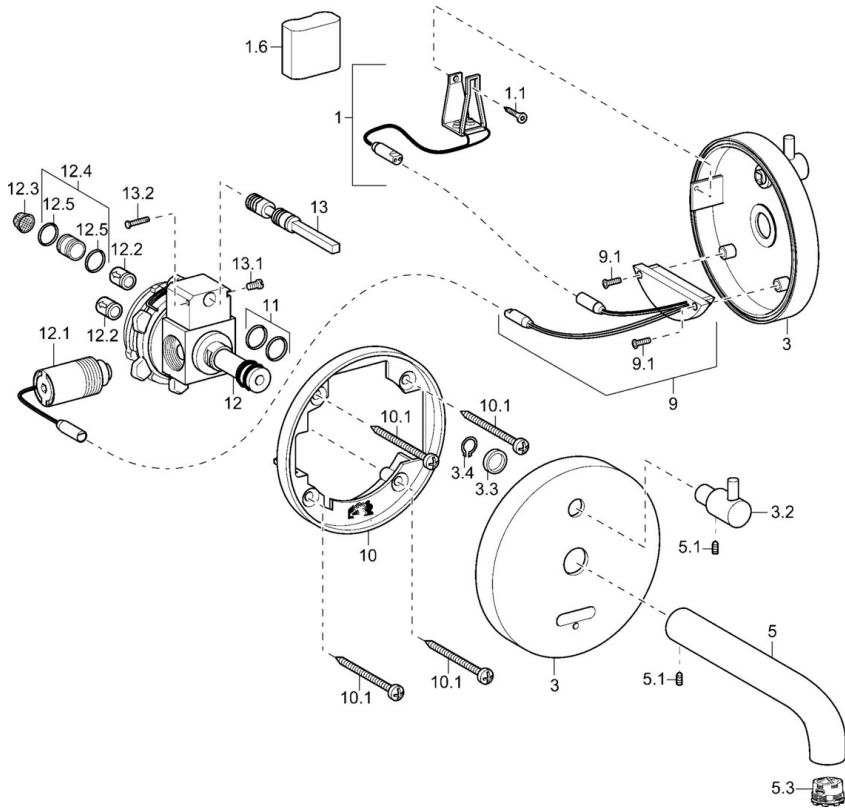
Norme

Standard EN

EN 15091



Parti di ricambio



SP41812101

Nome	Codice
1 [IT3299]	59913143
1.6 Batteria al litio, DL223A /CR-P2	59912443
3 Piastra, d 130 mm Cromo Fuori produzione	59913146
3.2 Maniglia per regolazione della temperatura Cromo	59913144
5 Bocca, L=220 Fuori produzione	59913149
5 Bocca, L=170 Cromo Fuori produzione	59913148
5 Bocca, L=120 Cromo	59913147
5.1 Screw, M5x6, SW2.5	59912617
5.3 Areatore, M21.5x1	59913128
9 Pacchetto di elettronica, (4181)	59914771
10 Fixing part	59913152
10.1 Screw, M4.5x80	59912890
11 O-ring, d 14.5x2/13x1.9	59913153
12 , 16x1.5 SW14	59913154
12.1 Valvola Magnetica	59912240
12.2 Valvola antiriflusso	59905714
12.3 Filtro per impurità	59911684
12.4 Niplo di collegamento, (2014-)	59913885
12.5 O-ring, d 14x2	59912982
13 Regolatore di temperatura	59913155
N.I. Chiave per aeratore, M21.5x1	59913133
N.I. Unità funzionale	59914723
N.I. Areatore, M21.5x1	59913598