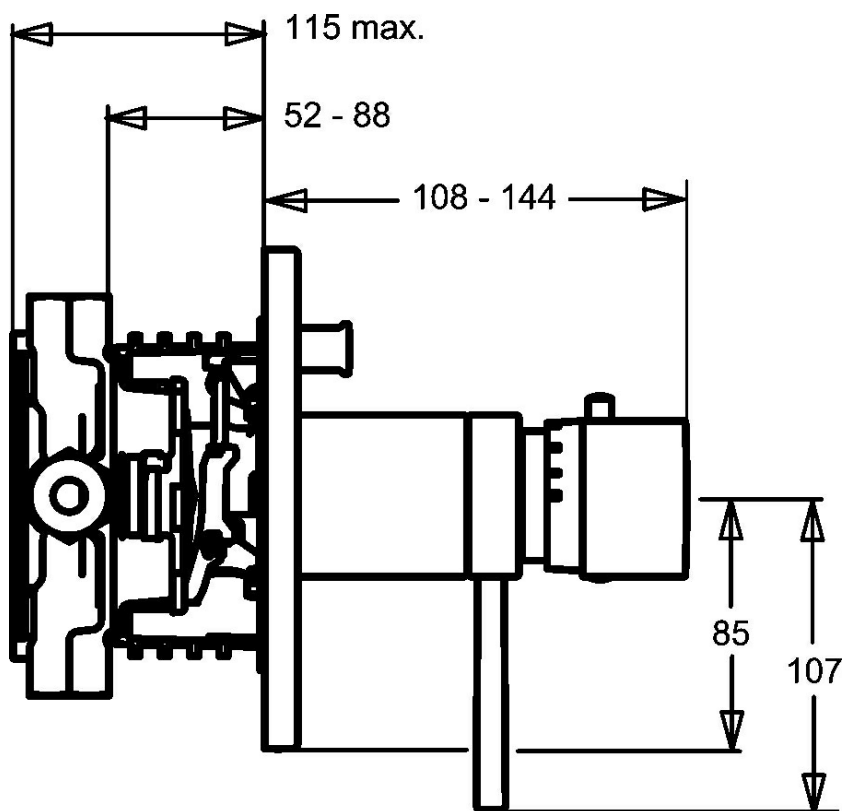


EAN: 4015474146952  
[static.hansa.com/41149542](https://static.hansa.com/41149542)

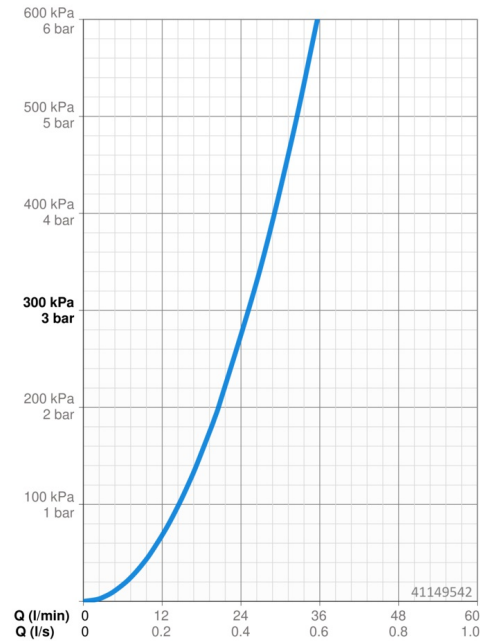


- Vasca & doccia
- Termostatico, Set esterno
- Montaggio a parete con unità d'incasso
- Cromo
- Manopola di regolazione temperatura, Manopola di regolazione portata
- Regolazione termostatica della temperatura, Valvola/e di non ritorno
- Placca rotonda

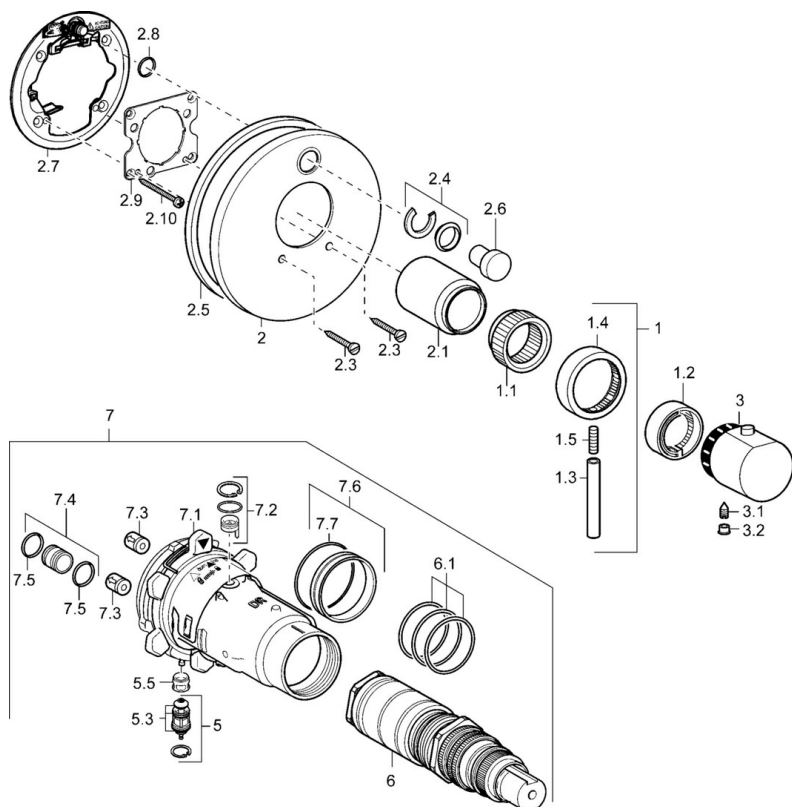


Dati tecnici

|                              |                   |
|------------------------------|-------------------|
| Caratteristiche flusso       |                   |
| Portata 3 bar                | 25.2 / 25.2 l/min |
| Caratteristiche tecniche     |                   |
| Fornitura di acqua calda     | max. +80°C        |
| Pressione di esercizio       | 1-10 bar          |
| Backflow prevention (EN1717) | EB                |
| Norme                        |                   |
| Standard EN                  | EN 1111           |



## Parti di ricambio



### SP41149042

|      | Nome   | Codice   |
|------|--|----------|
| 1    | Leva Cromo Fuori produzione                      | 59912941 |
| 1.1  | Adapter  | 59912894 |
| 1.2  | Temperature adjustment limiter Cromo             | 59912893 |
| 1.3  | Leva, 80 mm Cromo                                | 59912128 |
| 1.4  | Manopola di apertura Cromo                       | 59912130 |
| 1.5  | Screw, M6x20                                     | 59911228 |
| 2    | Piastra Cromo Fuori produzione                   | 59912883 |
| 2    | Piastra, d 170 mm Cromo Fuori produzione         | 59913077 |
| 2    | Piastra Cromo                                    | 59912929 |
| 2.1  | Cappuccio Cromo Fuori produzione                 | 59912896 |
| 2.3  | Screw, M5x25 Cromo                               | 59912881 |
| 2.4  | Pezzi di guida                                   | 59912924 |
| 2.5  | Guarnizione di gomma                             | 59913045 |
| 2.6  | Snap   | 59912926 |
| 2.7  | Fixing part                                      | 59912889 |
| 2.8  | O-ring, d 7.65x1.78                              | 59902337 |
| 2.9  | Fixing plate                                     | 59913034 |
| 2.10 | Screw, M4,5x80                                   | 59912890 |
| 3    | Maniglia per regolazione della temperatura Cromo | 59912126 |
| 3.1  | Screw, M6x9.5                                    | 59901609 |
| 3.2  | Spinotto Cromo                                   | 59911840 |
| 5    | Deviatore  | 59912985 |
| 5.3  | Kit di guarnizione Fuori produzione              | 59912997 |
| 5.5  | [IT4426]   | 59912229 |
| 6    | Cartuccia termostatica, 1/2" Varox               | 59912843 |
| 6.1  | O-ring, d 26x2                                   | 59911081 |
| 7    | Unità funzionale, H/C reversed Fuori produzione  | 59912979 |
| 7    | Unità funzionale Fuori produzione                | 59912905 |
| 7.1  | Blind nut  | 59912984 |
| 7.2  | Valvola di pressione Indietro                    | 59912990 |
| 7.3  | Valvola antiriflusso                             | 59905714 |
| 7.4  | Nipplo di collegamento, (2014-)                  | 59913885 |
| 7.5  | O-ring, d 14x2                                   | 59912982 |
| 7.6  | Anello   | 59912989 |
| 7.7  | O-ring, 50.52x1.78                               | 59906841 |
| N.I. | Rebound pin                                      | 59912005 |
| N.I. | Prolunga, 20 mm                                  | 59912754 |